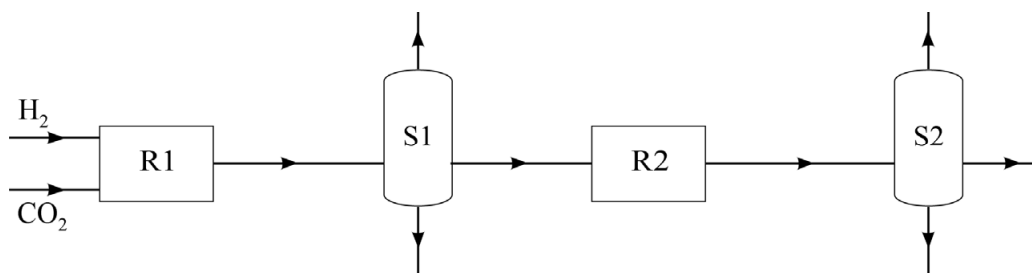


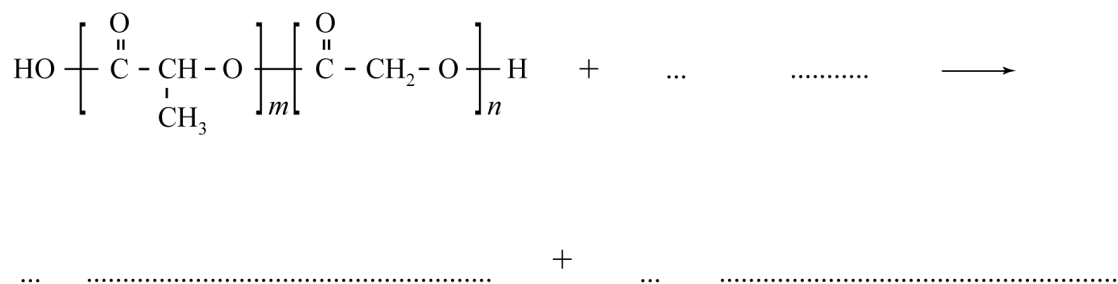
uitwerkbijlage

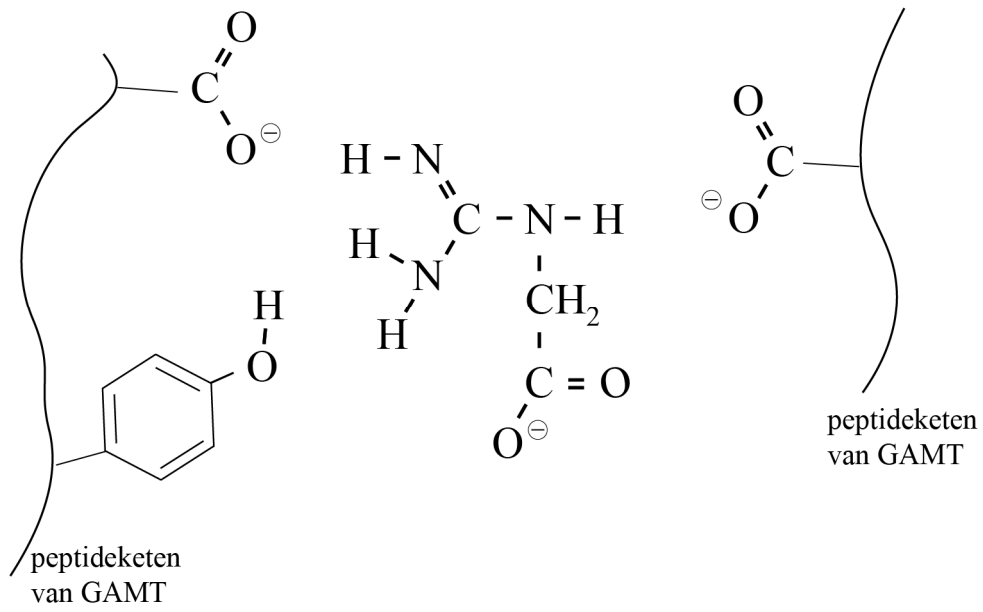
Naam kandidaat \_\_\_\_\_ Kandidaatnummer \_\_\_\_\_

4

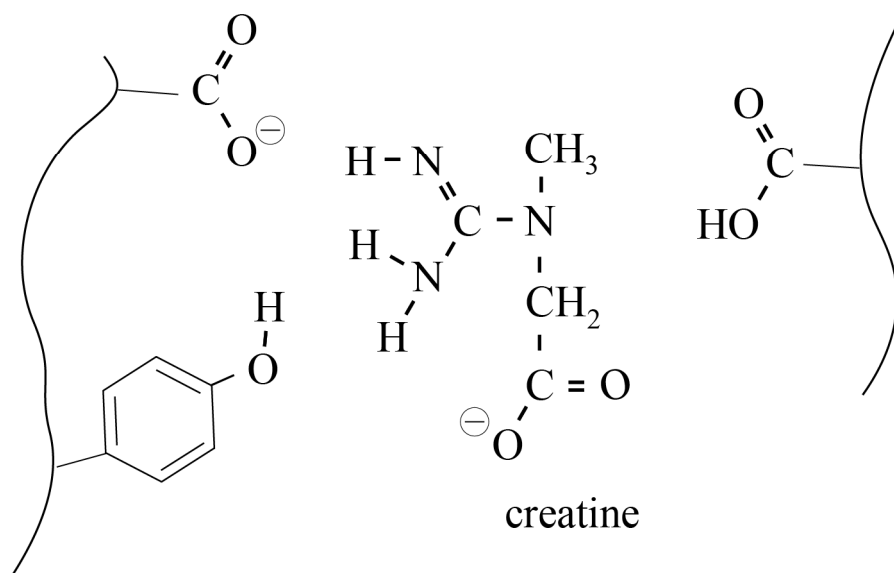
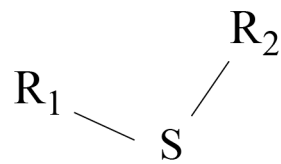
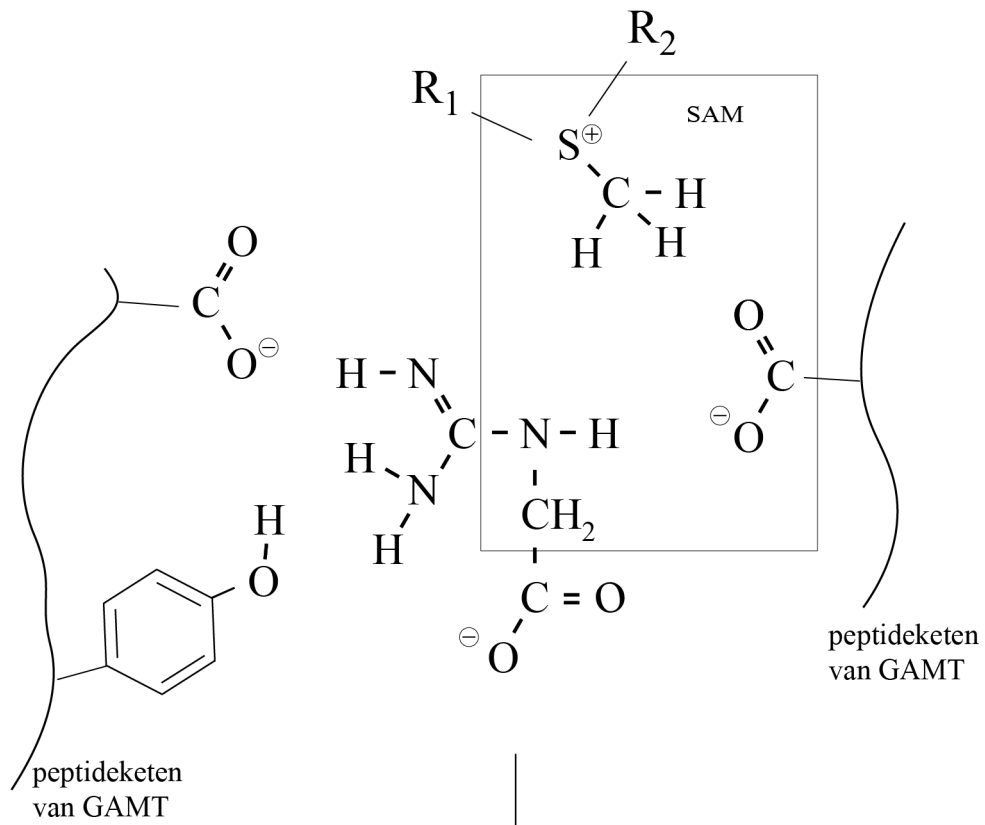


11





interactie 1	...
interactie 2	...



21

	<b>gezonde GAMT</b>	<b>GAMT*</b>
base op de coderende streng	...	...
base op de matrijsstreng	...	...
nummer van het afwijkende basenpaar	n.v.t.	

23

Bij **AGAT-deficiëntie**:

Het gehalte glycozyamine is 

<b>lager dan</b>	<b>gelijk aan</b>	<b>hoger dan</b>
------------------	-------------------	------------------

  
het normale gehalte glycozyamine

en

het gehalte creatine is 

<b>lager dan</b>	<b>gelijk aan</b>	<b>hoger dan</b>
------------------	-------------------	------------------

  
het normale gehalte creatine.

Bij **GAMT-deficiëntie**:

Het gehalte glycozyamine is 

<b>lager dan</b>	<b>gelijk aan</b>	<b>hoger dan</b>
------------------	-------------------	------------------

  
het normale gehalte glycozyamine

en

het gehalte creatine is 

<b>lager dan</b>	<b>gelijk aan</b>	<b>hoger dan</b>
------------------	-------------------	------------------

  
het normale gehalte creatine.

**VERGEET NIET DEZE UITWERKBIJLAGE IN TE LEVEREN**