

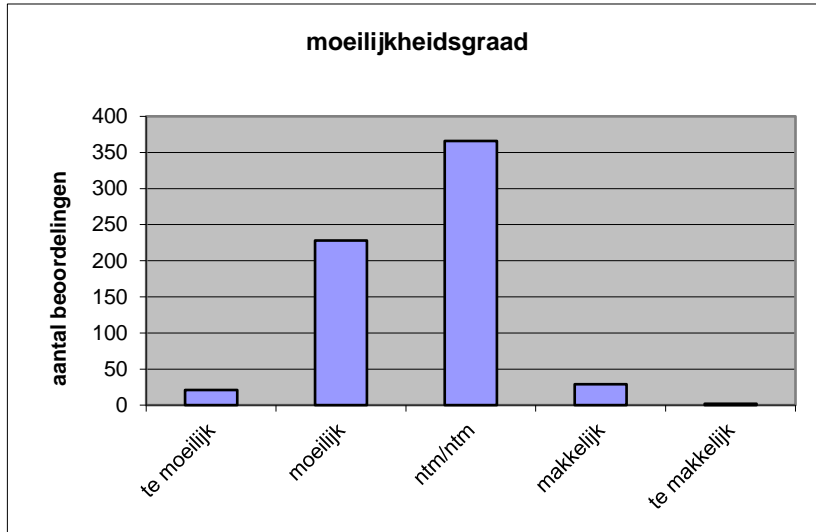
Quick scan
23204 GL/TL beeldende vakken CSE 2023 tijdvak 1

Wat is uw oordeel over de moeilijkheidsgraad van het examen?

Ik vind het examen

- te moeilijk.
- moeilijk.
- niet te moeilijk/niet te makkelijk.
- makkelijk.
- te makkelijk.

	Abs.	Perc.
te moeilijk.	21	3%
moeilijk.	228	35%
niet te moeilijk/niet te makkelijk.	366	57%
makkelijk.	29	4%
te makkelijk.	2	0%
N=	646	100%



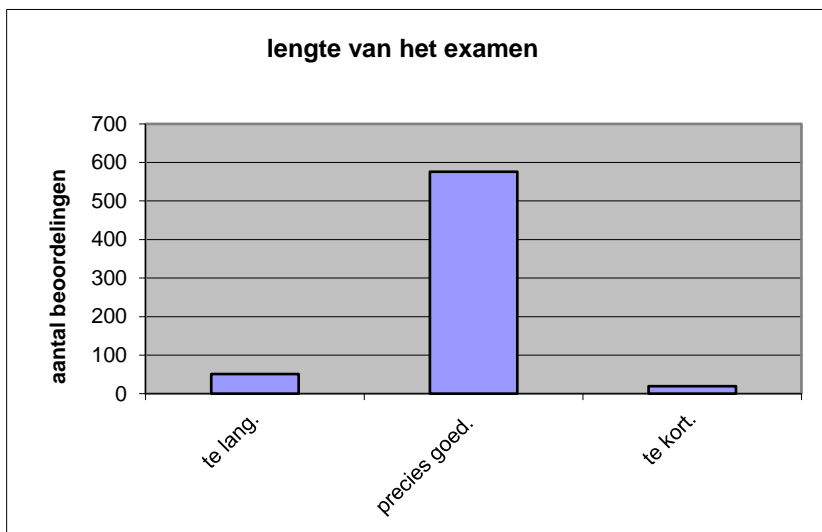
gemiddelde	2,63
standaardafw.	0,64

Wat is uw oordeel over de lengte van het examen in verhouding tot de tijd die de kandidaat ervoor beschikbaar heeft?

Het examen is

- te lang.
- precies goed.
- te kort.

	Abs.	Perc.
te lang.	51	8%
precies goed.	576	89%
te kort.	19	3%
N=	646	100%



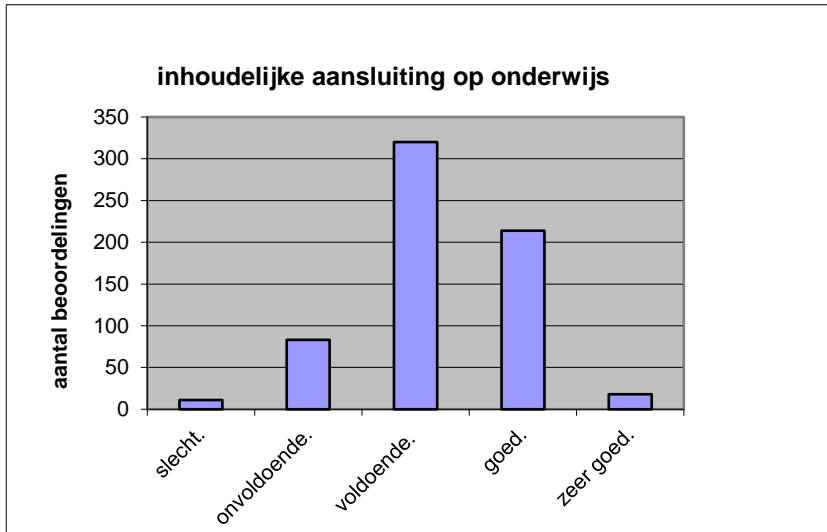
gemiddelde	1,95
standaardafw	0,33

Wat is uw oordeel over de inhoudelijke aansluiting van het examen bij het gegeven onderwijs?

- zeer goed.
- goed.
- voldoende.
- onvoldoende.
- slecht.

Abs	Perc.
18	3%
214	33%
320	50%
83	13%
11	2%
N= 646	100%

gemiddelde	3,22
standaardafw	0,77

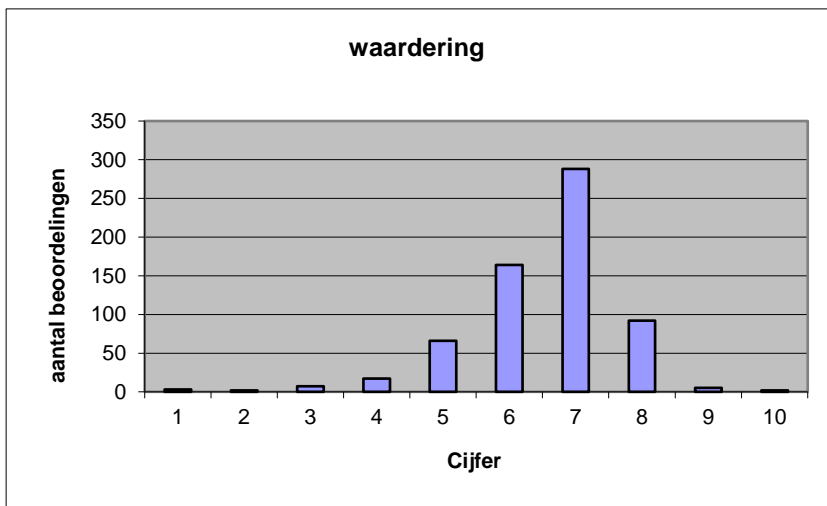


Welk cijfer zou u dit examen geven?
Ik geef dit examen een:

- 1
- 2
- 3
- 4
- 5
- 6
- 7
- 8
- 9
- 10

Abs.	Perc.
3	0%
2	0%
7	1%
17	3%
66	10%
164	25%
288	45%
92	14%
5	1%
2	0%
N= 646	100%

gemiddelde	6,54
standaardafw	1,15



Quick scan
GL/TL beeldende vakken CSE 2023 tijdvak 1

Correlatietabel

	Lengte examen		
		Aansluiting onderwijs	
			Cijfer examen (waardering)
Moeilijkheidsgraad	0,23	0,19	0,39
Lengte examen		0,11	0,21
Aansluiting onderwijs			0,64

Moeilijkheidsgraad	1 = te moeilijk, 5 = te makkelijk
Lengte examen	1 = te lang, 3 = te kort
Aansluiting onderwijs	hercodeerd: slecht=1; zeer goed=5
Cijfer examen (waardering)	1=slecht; 10 = uitmuntend

Ingeschreven leerlingen	9950
Ingezonden leerlingen	9254
Totaal aantal scholen	491
Aantal reacties	646
Van aantal scholen	439
Percentage van totaal aantal scholen	89,41%
Aantal docenten	492
Aantal mailadressen	498