

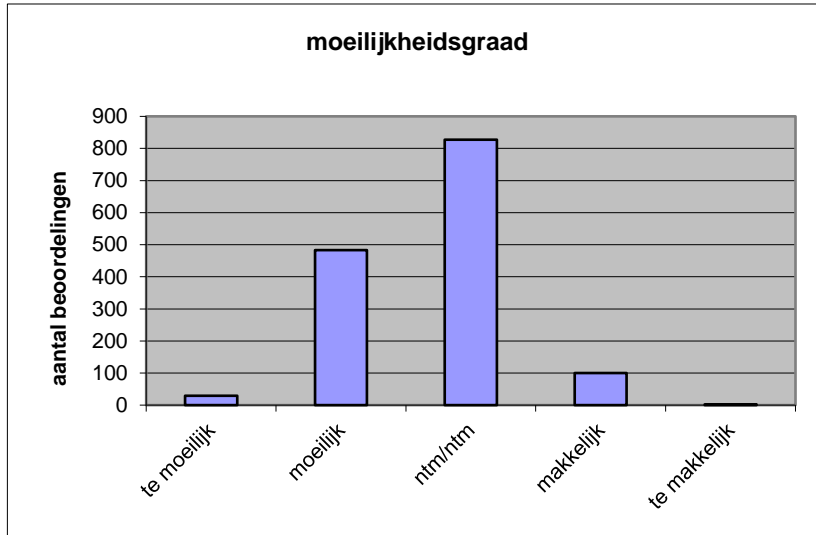
**Quick scan**  
**23203 GL/TL biologie CSE 2023 tijdvak 1**

Wat is uw oordeel over de moeilijkheidsgraad van het examen?

Ik vind het examen

- te moeilijk.
- moeilijk.
- niet te moeilijk/niet te makkelijk.
- makkelijk.
- te makkelijk.

	Abs.	Perc.
te moeilijk.	29	2%
moeilijk.	483	34%
niet te moeilijk/niet te makkelijk.	827	57%
makkelijk.	100	7%
te makkelijk.	2	0%
<b>N=</b>	<b>1441</b>	<b>100%</b>



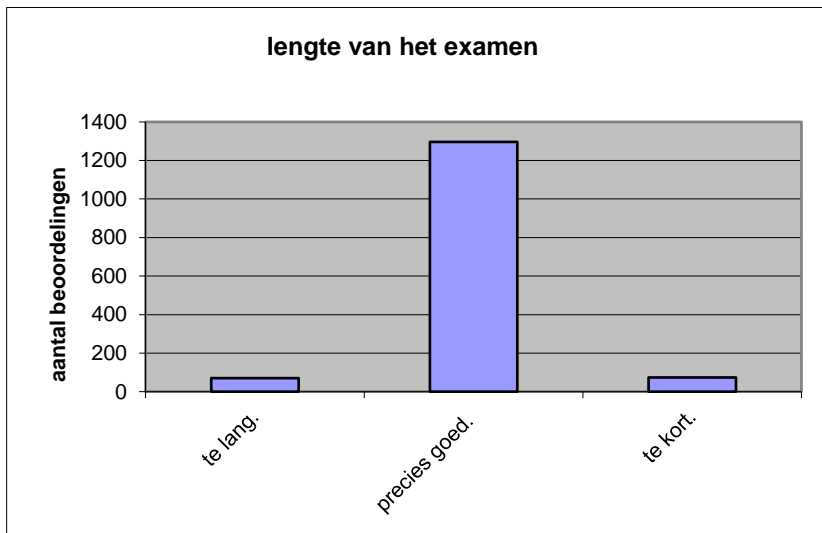
gemiddelde	2,70
standaardafw.	0,63

Wat is uw oordeel over de lengte van het examen in verhouding tot de tijd die de kandidaat ervoor beschikbaar heeft?

Het examen is

- te lang.
- precies goed.
- te kort.

	Abs.	Perc.
te lang.	71	5%
precies goed.	1297	90%
te kort.	73	5%
<b>N=</b>	<b>1441</b>	<b>100%</b>



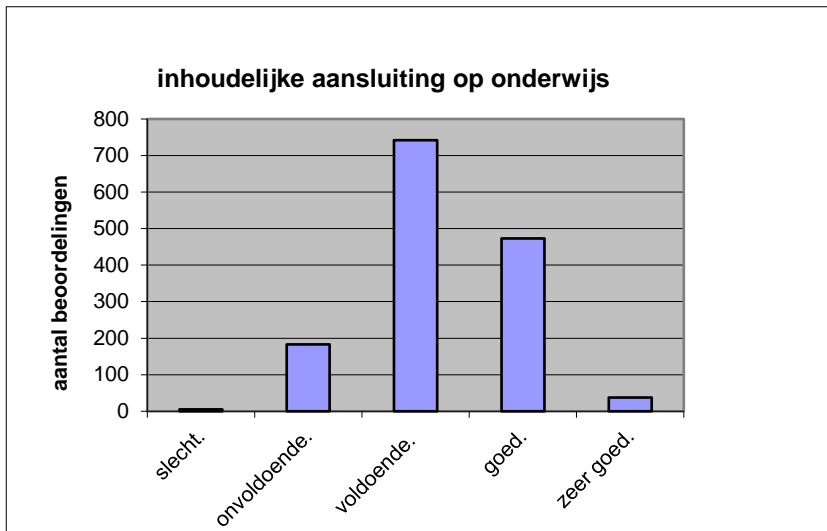
gemiddelde	2,00
standaardafw	0,32

Wat is uw oordeel over de inhoudelijke aansluiting van het examen bij het gegeven onderwijs?

- zeer goed.
- goed.
- voldoende.
- onvoldoende.
- slecht.

Abs	Perc.
38	3%
473	33%
742	51%
183	13%
5	0%
<b>N=</b> 1441	<b>100%</b>

gemiddelde	3,25
standaardafw	0,72

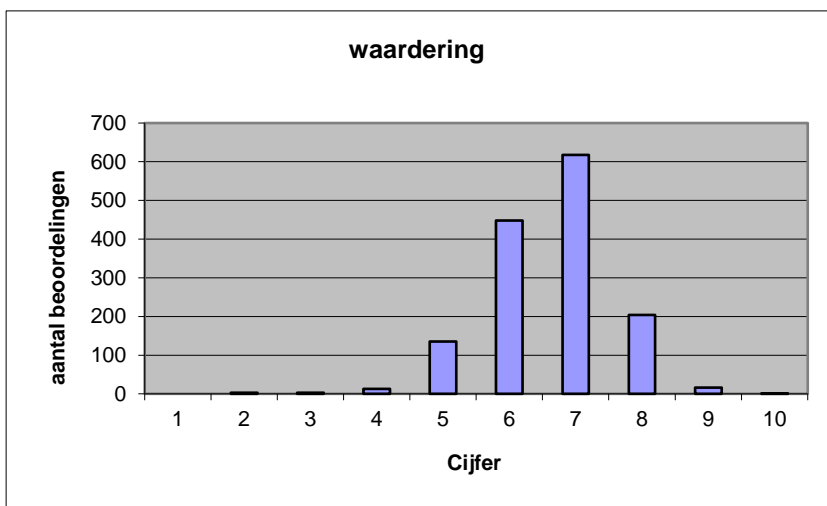


Welk cijfer zou u dit examen geven?  
Ik geef dit examen een:

- 1
- 2
- 3
- 4
- 5
- 6
- 7
- 8
- 9
- 10

Abs.	Perc.
0	0%
3	0%
3	0%
13	1%
135	9%
448	31%
618	43%
204	14%
16	1%
1	0%
<b>N=</b> 1441	<b>100%</b>

gemiddelde	6,62
standaardafw	0,95



**Quick scan**  
**GL/TL biologie CSE 2023 tijdvak 1**

**Correlatietabel**

	Lengte examen		
		Aansluiting onderwijs	
			Cijfer examen (waardering)
Moeilijkheidsgraad	0,13	0,20	0,41
Lengte examen		0,00	0,03
Aansluiting onderwijs			0,60

Moeilijkheidsgraad	1 = te moeilijk, 5 = te makkelijk
Lengte examen	1 = te lang, 3 = te kort
Aansluiting onderwijs	hercodeerd: slecht=1; zeer goed=5
Cijfer examen (waardering)	1=slecht; 10 = uitmuntend

Ingeschreven leerlingen	27637
Ingezonden leerlingen	26309
Totaal aantal scholen	849
Aantal reacties	1441
Van aantal scholen	784
Percentage van totaal aantal scholen	92,34%
Aantal docenten	1076
Aantal mailadressen	1124