

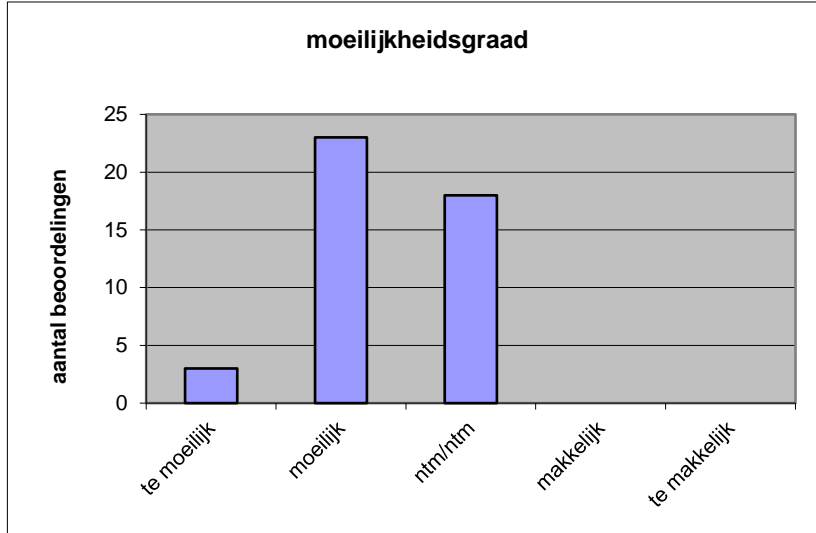
Quick scan
23181 GL/TL Spaans CSE 2023 tijdvak 1

Wat is uw oordeel over de moeilijkheidsgraad van het examen?

Ik vind het examen

- te moeilijk.
- moeilijk.
- niet te moeilijk/niet te makkelijk.
- makkelijk.
- te makkelijk.

	Abs.	Perc.
te moeilijk.	3	7%
moeilijk.	23	52%
niet te moeilijk/niet te makkelijk.	18	41%
makkelijk.	0	0%
te makkelijk.	0	0%
N=	44	100%



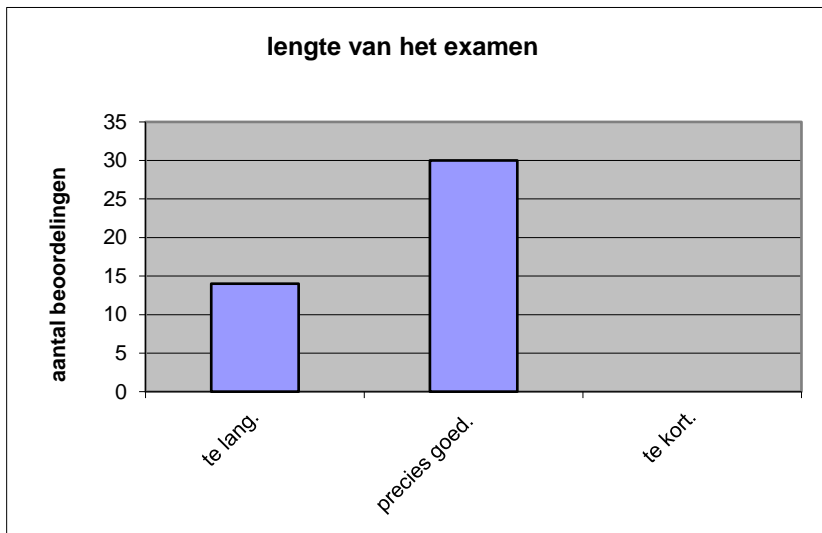
gemiddelde	2,34
standaardafw.	0,61

Wat is uw oordeel over de lengte van het examen in verhouding tot de tijd die de kandidaat ervoor beschikbaar heeft?

Het examen is

- te lang.
- precies goed.
- te kort.

	Abs.	Perc.
te lang.	14	32%
precies goed.	30	68%
te kort.	0	0%
N=	44	100%



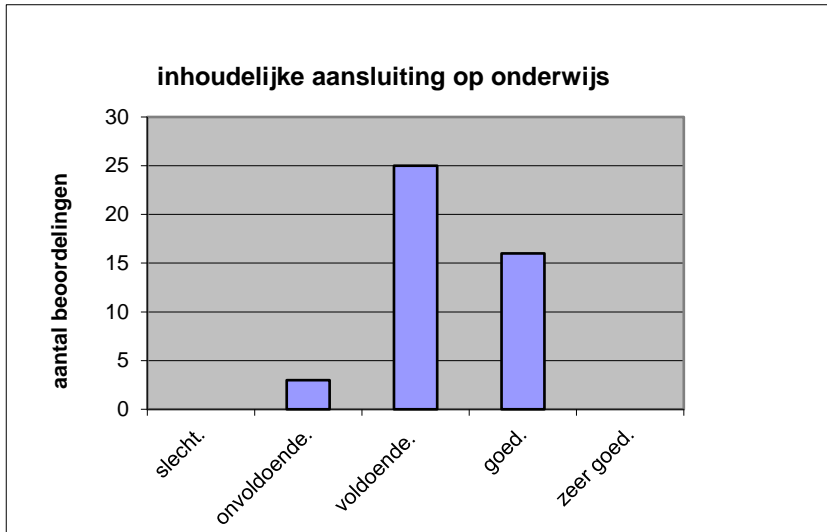
gemiddelde	1,68
standaardafw	0,47

Wat is uw oordeel over de inhoudelijke aansluiting van het examen bij het gegeven onderwijs?

- zeer goed.
- goed.
- voldoende.
- onvoldoende.
- slecht.

	Abs	Perc.
zeer goed.	0	0%
goed.	16	36%
voldoende.	25	57%
onvoldoende.	3	7%
slecht.	0	0%
N=	44	100%

gemiddelde	3,30
standaardafw	0,59

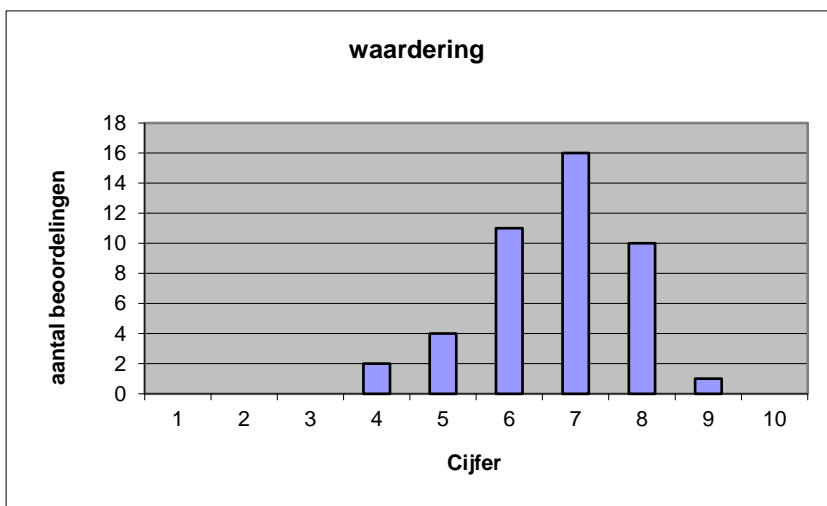


Welk cijfer zou u dit examen geven?
Ik geef dit examen een:

- 1
- 2
- 3
- 4
- 5
- 6
- 7
- 8
- 9
- 10

	Abs.	Perc.
1	0	0%
2	0	0%
3	0	0%
4	2	5%
5	4	9%
6	11	25%
7	16	36%
8	10	23%
9	1	2%
10	0	0%
N=	44	100%

gemiddelde	6,70
standaardafw	1,13



Quick scan
GL/TL Spaans CSE 2023 tijdvak 1

Correlatietabel

	Lengte examen		
		Aansluiting onderwijs	
			Cijfer examen (waardering)
Moeilijkheidsgraad	0,31	0,17	0,49
Lengte examen		0,18	0,30
Aansluiting onderwijs			0,65

Moeilijkheidsgraad	1 = te moeilijk, 5 = te makkelijk
Lengte examen	1 = te lang, 3 = te kort
Aansluiting onderwijs	hercodeerd: slecht=1; zeer goed=5
Cijfer examen (waardering)	1=slecht; 10 = uitmuntend

Ingeschreven leerlingen	491
Ingezonden leerlingen	440
Totaal aantal scholen	54
Aantal reacties	44
Van aantal scholen	37
Percentage van totaal aantal scholen	68,52%
Aantal docenten	39
Aantal mailadressen	39