

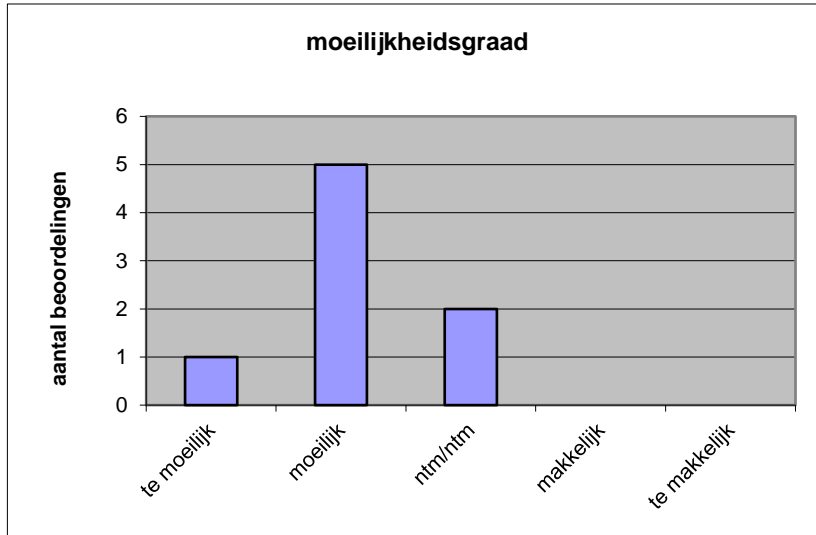
**Quick scan**  
**23175 GL/TL Arabisch CSE 2023 tijdvak 1**

Wat is uw oordeel over de moeilijkheidsgraad van het examen?

Ik vind het examen

- te moeilijk.
- moeilijk.
- niet te moeilijk/niet te makkelijk.
- makkelijk.
- te makkelijk.

	Abs.	Perc.
te moeilijk.	1	13%
moeilijk.	5	63%
niet te moeilijk/niet te makkelijk.	2	25%
makkelijk.	0	0%
te makkelijk.	0	0%
<b>N=</b>	<b>8</b>	<b>100%</b>



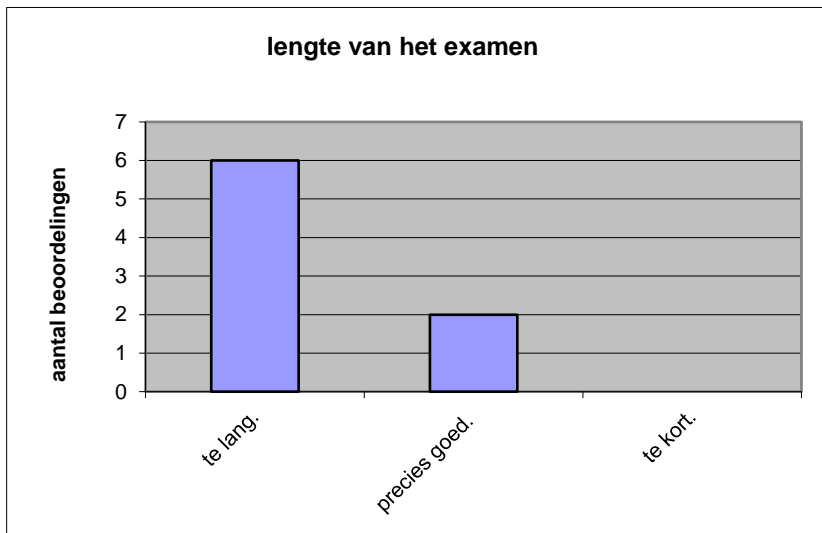
gemiddelde	2,13
standaardafw.	0,64

Wat is uw oordeel over de lengte van het examen in verhouding tot de tijd die de kandidaat ervoor beschikbaar heeft?

Het examen is

- te lang.
- precies goed.
- te kort.

	Abs.	Perc.
te lang.	6	75%
precies goed.	2	25%
te kort.	0	0%
<b>N=</b>	<b>8</b>	<b>100%</b>



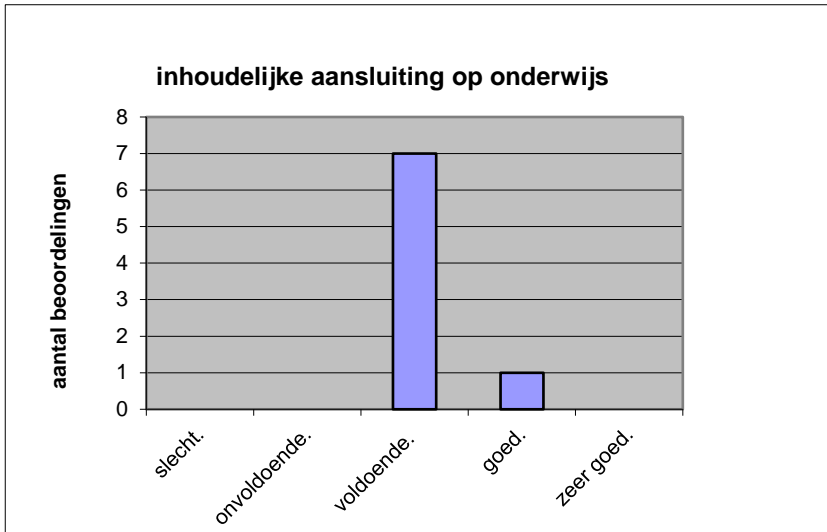
gemiddelde	1,25
standaardafw	0,46

Wat is uw oordeel over de inhoudelijke aansluiting van het examen bij het gegeven onderwijs?

- zeer goed.
- goed.
- voldoende.
- onvoldoende.
- slecht.

	Abs	Perc.
zeer goed.	0	0%
goed.	1	13%
voldoende.	7	88%
onvoldoende.	0	0%
slecht.	0	0%
<b>N=</b>	<b>8</b>	<b>100%</b>

gemiddelde	3,13
standaardafw	0,35

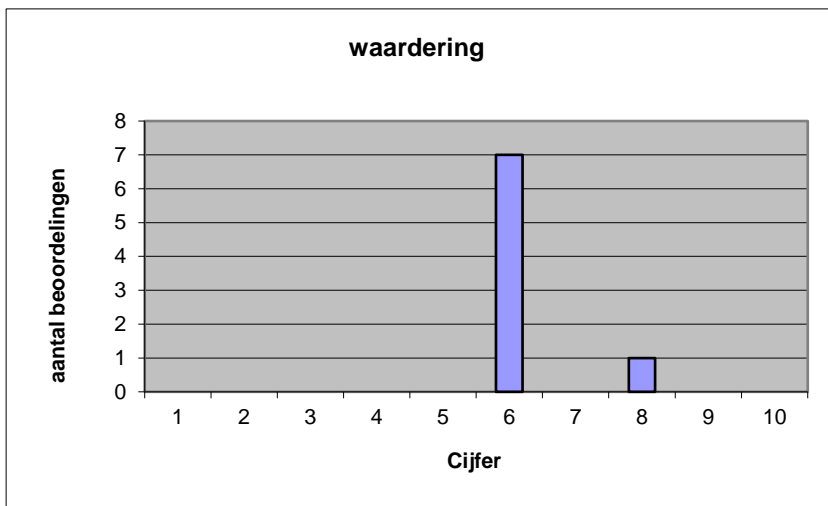


Welk cijfer zou u dit examen geven?  
Ik geef dit examen een:

- 1
- 2
- 3
- 4
- 5
- 6
- 7
- 8
- 9
- 10

	Abs.	Perc.
1	0	0%
2	0	0%
3	0	0%
4	0	0%
5	0	0%
6	7	88%
7	0	0%
8	1	13%
9	0	0%
10	0	0%
<b>N=</b>	<b>8</b>	<b>100%</b>

gemiddelde	6,25
standaardafw	0,71



**Quick scan**  
**GL/TL Arabisch CSE 2023 tijdvak 1**

**Correlatietabel**

	Lengte examen		
		Aansluiting onderwijs	
			Cijfer examen (waardering)
Moeilijkheidsgraad	0,84	0,55	0,55
Lengte examen		0,65	0,65
Aansluiting onderwijs			1,00

Moeilijkheidsgraad	1 = te moeilijk, 5 = te makkelijk
Lengte examen	1 = te lang, 3 = te kort
Aansluiting onderwijs	hercodeerd: slecht=1; zeer goed=5
Cijfer examen (waardering)	1=slecht; 10 = uitmuntend

Ingeschreven leerlingen	36
Ingezonden leerlingen	35
Totaal aantal scholen	16
Aantal reacties	8
Van aantal scholen	4
Percentage van totaal aantal scholen	25,00%
Aantal docenten	4
Aantal mailadressen	4