

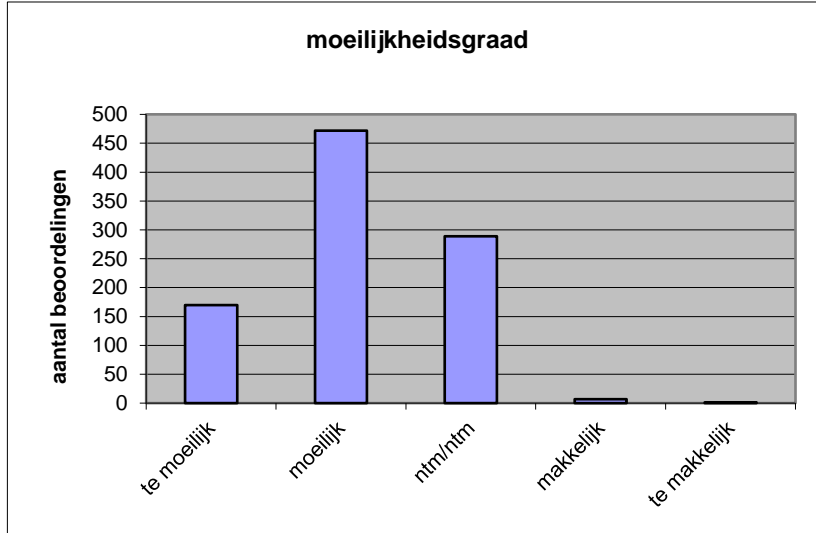
Quick scan
23169 GL/TL Duits CSE 2023 tijdvak 1

Wat is uw oordeel over de moeilijkheidsgraad van het examen?

Ik vind het examen

- te moeilijk.
- moeilijk.
- niet te moeilijk/niet te makkelijk.
- makkelijk.
- te makkelijk.

	Abs.	Perc.
te moeilijk.	170	18%
moeilijk.	472	50%
niet te moeilijk/niet te makkelijk.	289	31%
makkelijk.	7	1%
te makkelijk.	1	0%
N=	939	100%



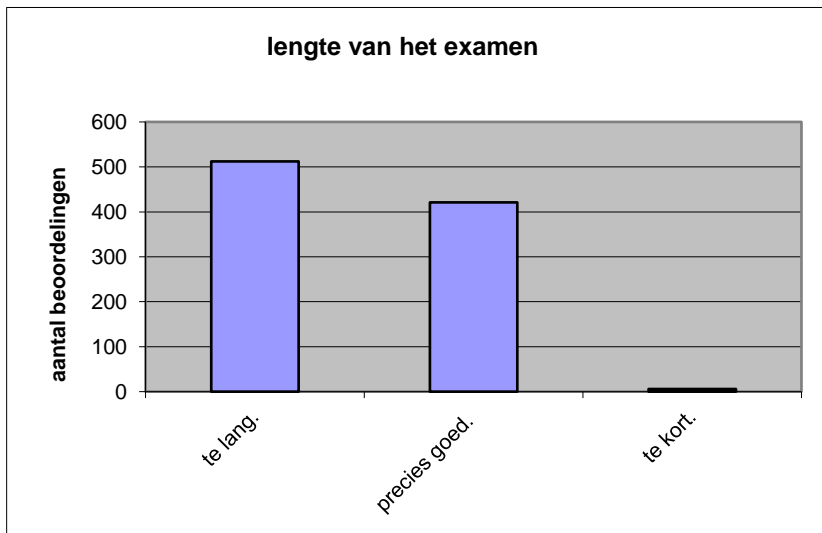
gemiddelde	2,14
standaardafw.	0,71

Wat is uw oordeel over de lengte van het examen in verhouding tot de tijd die de kandidaat ervoor beschikbaar heeft?

Het examen is

- te lang.
- precies goed.
- te kort.

	Abs.	Perc.
te lang.	512	55%
precies goed.	421	45%
te kort.	6	1%
N=	939	100%



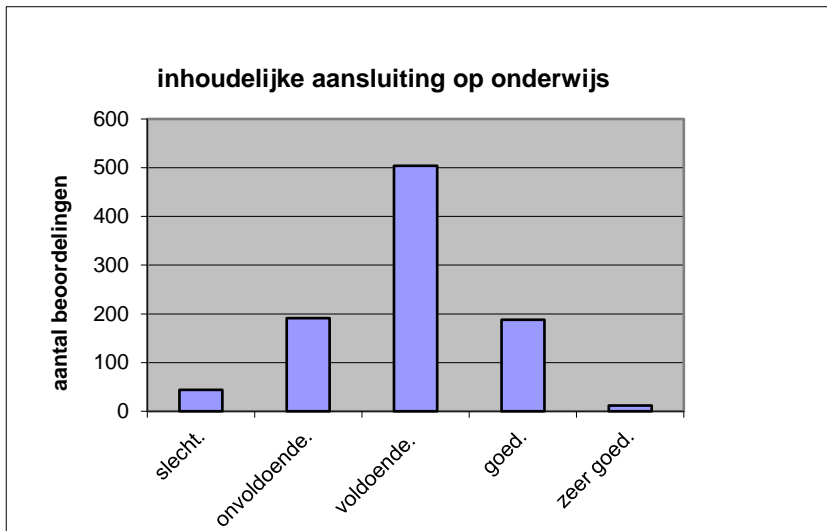
gemiddelde	1,46
standaardafw	0,51

Wat is uw oordeel over de inhoudelijke aansluiting van het examen bij het gegeven onderwijs?

- zeer goed.
- goed.
- voldoende.
- onvoldoende.
- slecht.

Abs	Perc.
12	1%
188	20%
504	54%
191	20%
44	5%
N= 939	100%

gemiddelde	2,93
standaardafw	0,80

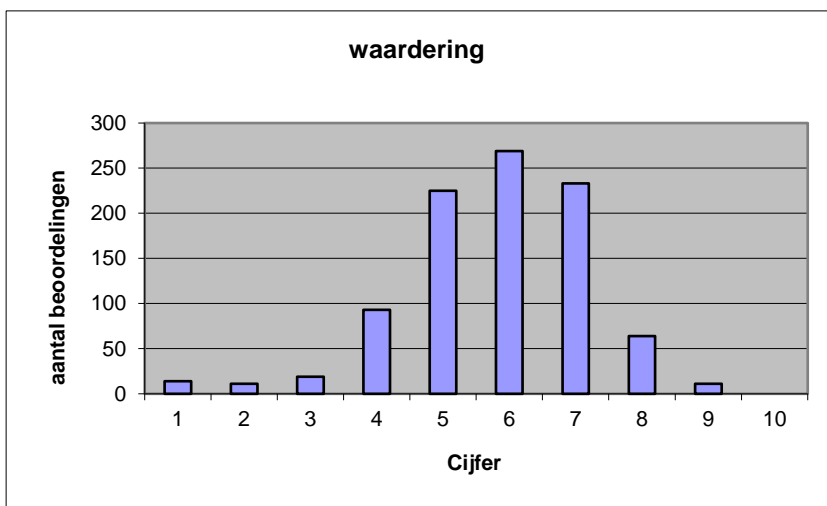


Welk cijfer zou u dit examen geven?
Ik geef dit examen een:

- 1
- 2
- 3
- 4
- 5
- 6
- 7
- 8
- 9
- 10

Abs.	Perc.
14	1%
11	1%
19	2%
93	10%
225	24%
269	29%
233	25%
64	7%
11	1%
0	0%
N= 939	100%

gemiddelde	5,80
standaardafw	1,40



Quick scan
GL/TL Duits CSE 2023 tijdvak 1

Correlatietabel

	Lengte examen		
		Aansluiting onderwijs	
			Cijfer examen (waardering)
Moeilijkheidsgraad	0,43	0,41	0,69
Lengte examen		0,29	0,50
Aansluiting onderwijs			0,64

Moeilijkheidsgraad	1 = te moeilijk, 5 = te makkelijk
Lengte examen	1 = te lang, 3 = te kort
Aansluiting onderwijs	hercodeerd: slecht=1; zeer goed=5
Cijfer examen (waardering)	1=slecht; 10 = uitmuntend

Ingeschreven leerlingen	16397
Ingezonden leerlingen	15452
Totaal aantal scholen	766
Aantal reacties	939
Van aantal scholen	675
Percentage van totaal aantal scholen	88,12%
Aantal docenten	743
Aantal mailadressen	762