

Quick scan

23155 HAVO tekenen, handvaardigheid, textiele vormg. 2023 tijdvak 1

Wat is uw oordeel over de moeilijkheidsgraad van het examen?

Ik vind het examen

te moeilijk.

moeilijk.

niet te moeilijk/niet te makkelijk.

makkelijk.

te makkelijk.

Abs. **Perc.**

53 18%

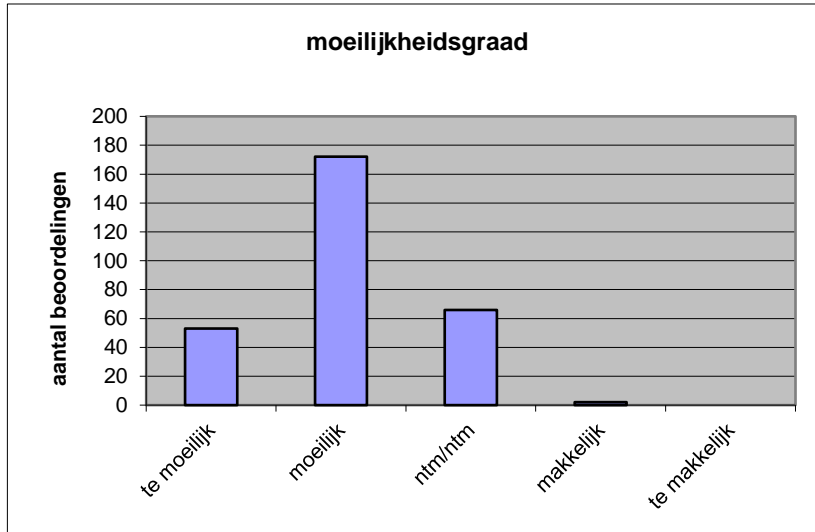
172 59%

66 23%

2 1%

0 0%

N= 293 100%



gemiddelde	2,06
standaardafw.	0,66

Wat is uw oordeel over de lengte van het examen in verhouding tot de tijd die de kandidaat ervoor beschikbaar heeft?

Het examen is

te lang.

precies goed.

te kort.

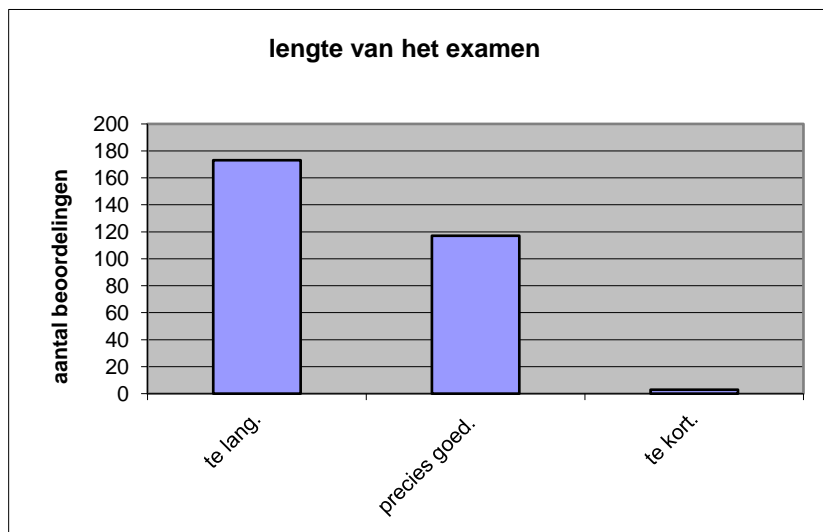
Abs. **Perc**

173 59%

117 40%

3 1%

N= 293 100%



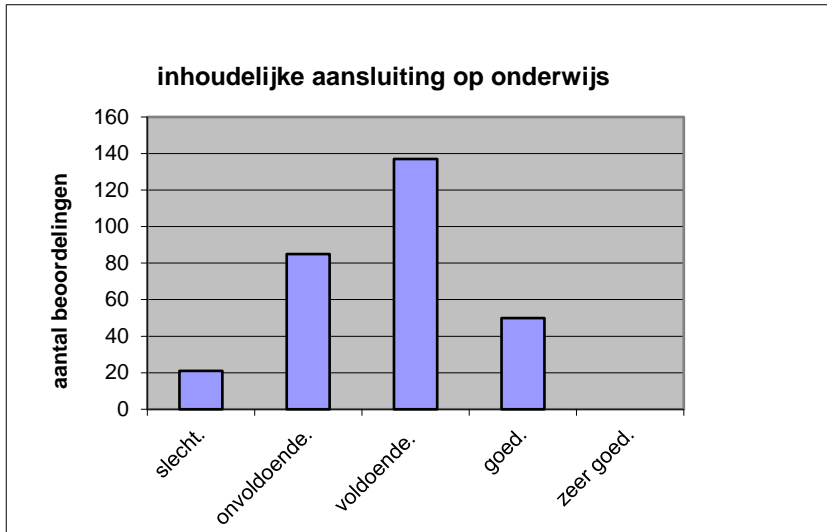
gemiddelde	1,42
standaardafw	0,51

Wat is uw oordeel over de inhoudelijke aansluiting van het examen bij het gegeven onderwijs?

- zeer goed.
- goed.
- voldoende.
- onvoldoende.
- slecht.

Abs	Perc.
0	0%
50	17%
137	47%
85	29%
21	7%
N= 293	100%

gemiddelde	2,74
standaardafw	0,83

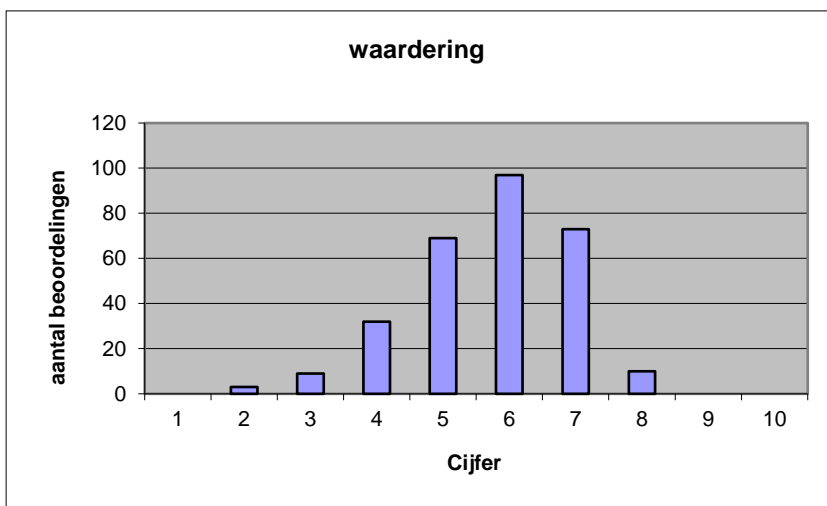


Welk cijfer zou u dit examen geven?
Ik geef dit examen een:

- 1
- 2
- 3
- 4
- 5
- 6
- 7
- 8
- 9
- 10

Abs.	Perc.
0	0%
3	1%
9	3%
32	11%
69	24%
97	33%
73	25%
10	3%
0	0%
0	0%
N= 293	100%

gemiddelde	5,73
standaardafw	1,20



Quick scan

HAVO tekenen, handvaardigheid, textiele vormg. 2023 tijdvak 1

Correlatietabel

		Lengte examen	
		Aansluiting onderwijs	
		Cijfer examen (waardering)	
Moeilijkheidsgraad	0,13	0,33	0,58
Lengte examen		0,04	0,16
Aansluiting onderwijs			0,69

Moeilijkheidsgraad	1 = te moeilijk, 5 = te makkelijk
Lengte examen	1 = te lang, 3 = te kort
Aansluiting onderwijs	hercodeerd: slecht=1; zeer goed=5
Cijfer examen (waardering)	1=slecht; 10 = uitmuntend

Ingeschreven leerlingen	4102
Ingezonden leerlingen	3786
Totaal aantal scholen	248
Aantal reacties	293
Van aantal scholen	218
Percentage van totaal aantal scholen	87,90%
Aantal docenten	229
Aantal mailadressen	237