

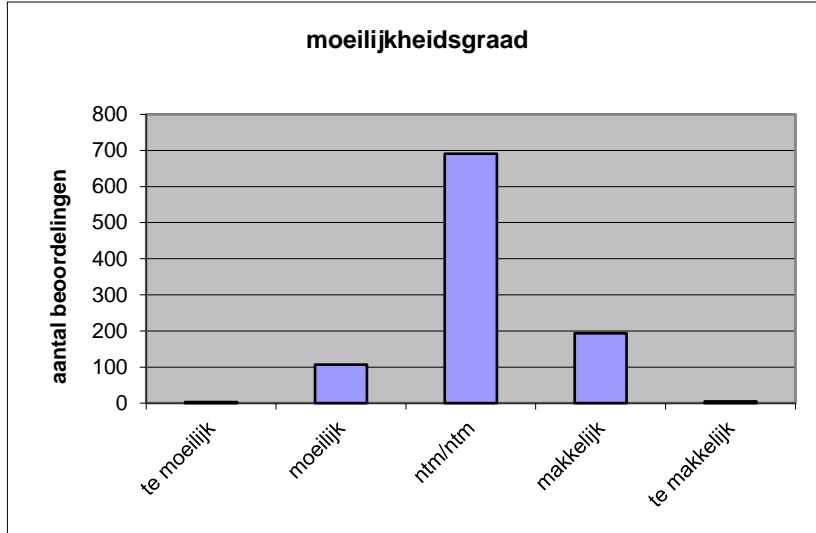
Quick scan
23150 HAVO biologie 2023 tijdvak 1

Wat is uw oordeel over de moeilijkheidsgraad van het examen?

Ik vind het examen

- te moeilijk.
- moeilijk.
- niet te moeilijk/niet te makkelijk.
- makkelijk.
- te makkelijk.

	Abs.	Perc.
te moeilijk.	3	0%
moeilijk.	107	11%
niet te moeilijk/niet te makkelijk.	691	69%
makkelijk.	194	19%
te makkelijk.	5	1%
N=	1000	100%



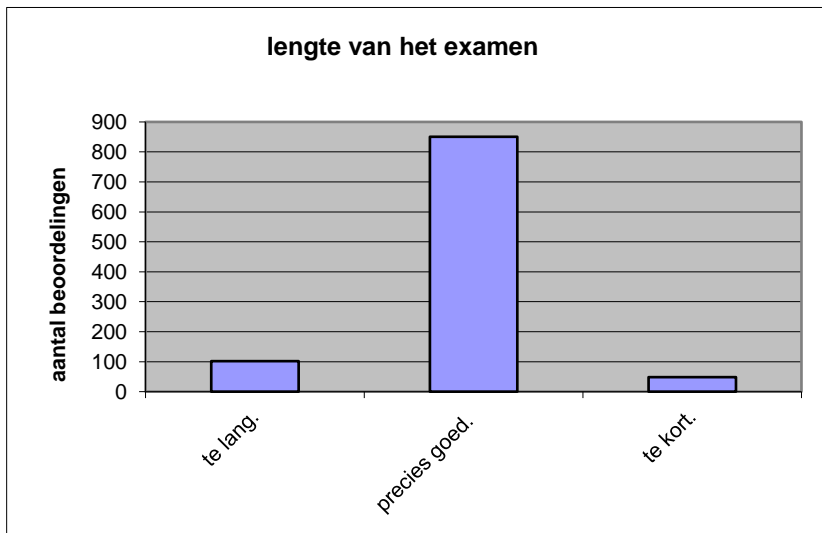
gemiddelde	3,09
standaardafw.	0,57

Wat is uw oordeel over de lengte van het examen in verhouding tot de tijd die de kandidaat ervoor beschikbaar heeft?

Het examen is

- te lang.
- precies goed.
- te kort.

	Abs.	Perc.
te lang.	102	10%
precies goed.	850	85%
te kort.	48	5%
N=	1000	100%



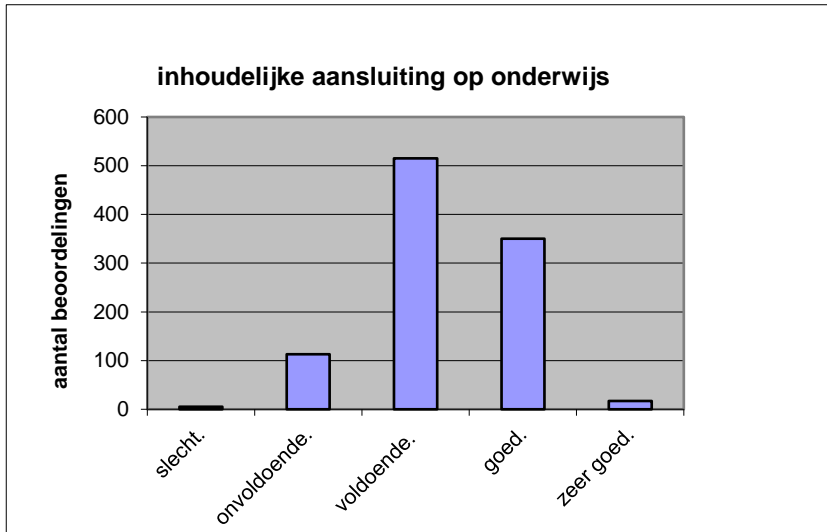
gemiddelde	1,95
standaardafw	0,38

Wat is uw oordeel over de inhoudelijke aansluiting van het examen bij het gegeven onderwijs?

- zeer goed.
- goed.
- voldoende.
- onvoldoende.
- slecht.

Abs	Perc.
17	2%
350	35%
515	52%
113	11%
5	1%
N= 1000	100%

gemiddelde	3,26
standaardafw	0,70

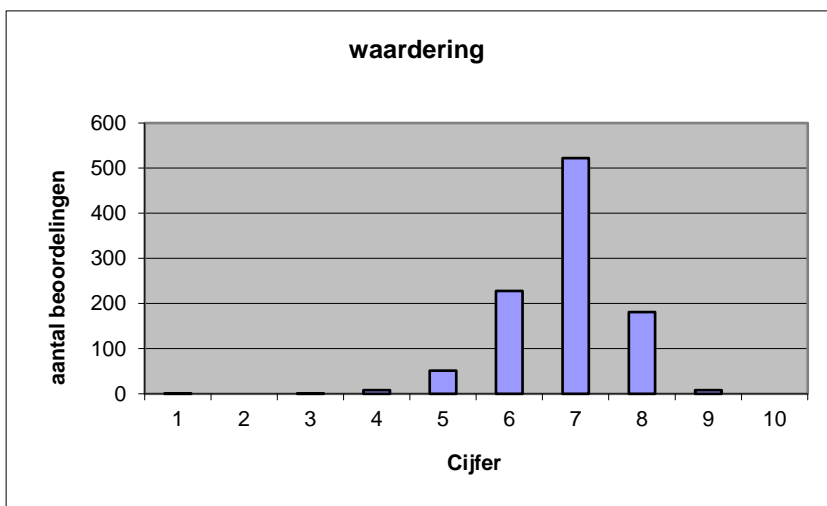


Welk cijfer zou u dit examen geven?
Ik geef dit examen een:

- 1
- 2
- 3
- 4
- 5
- 6
- 7
- 8
- 9
- 10

Abs.	Perc.
1	0%
0	0%
1	0%
8	1%
51	5%
228	23%
522	52%
181	18%
8	1%
0	0%
N= 1000	100%

gemiddelde	6,83
standaardafw	0,86



Quick scan
HAVO biologie 2023 tijdvak 1

Correlatietabel

	Lengte examen		
		Aansluiting onderwijs	
			Cijfer examen (waardering)
Moeilijkheidsgraad	0,22	0,08	0,11
Lengte examen		0,02	0,10
Aansluiting onderwijs			0,59

Moeilijkheidsgraad	1 = te moeilijk, 5 = te makkelijk
Lengte examen	1 = te lang, 3 = te kort
Aansluiting onderwijs	hercodeerd: slecht=1; zeer goed=5
Cijfer examen (waardering)	1=slecht; 10 = uitmuntend

Ingeschreven leerlingen	22054
Ingezonden leerlingen	20588
Totaal aantal scholen	603
Aantal reacties	1000
Van aantal scholen	566
Percentage van totaal aantal scholen	93,86%
Aantal docenten	776
Aantal mailadressen	802