

Quick scan

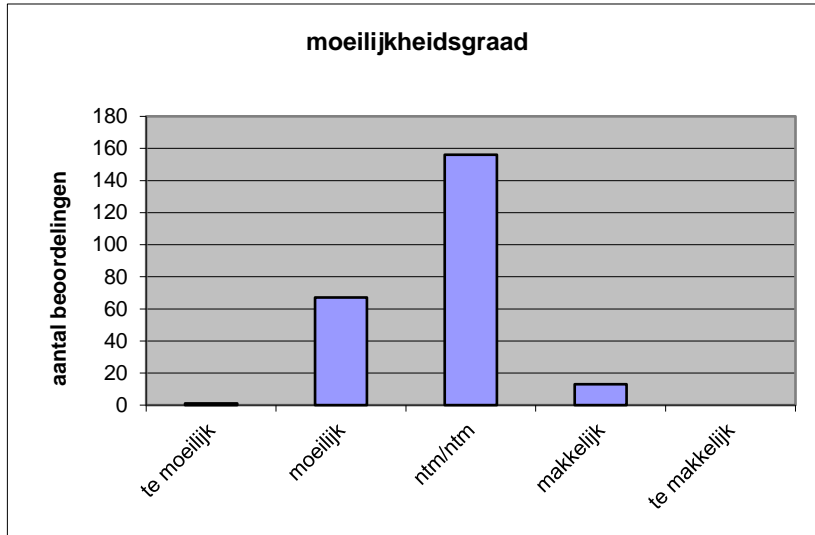
23125 VWO tekenen, handvaardigheid, textiele vormg. 2023 tijdvak 1

Wat is uw oordeel over de moeilijkheidsgraad van het examen?

Ik vind het examen

- te moeilijk.
- moeilijk.
- niet te moeilijk/niet te makkelijk.
- makkelijk.
- te makkelijk.

	Abs.	Perc.
te moeilijk.	1	0%
moeilijk.	67	28%
niet te moeilijk/niet te makkelijk.	156	66%
makkelijk.	13	5%
te makkelijk.	0	0%
N=	237	100%



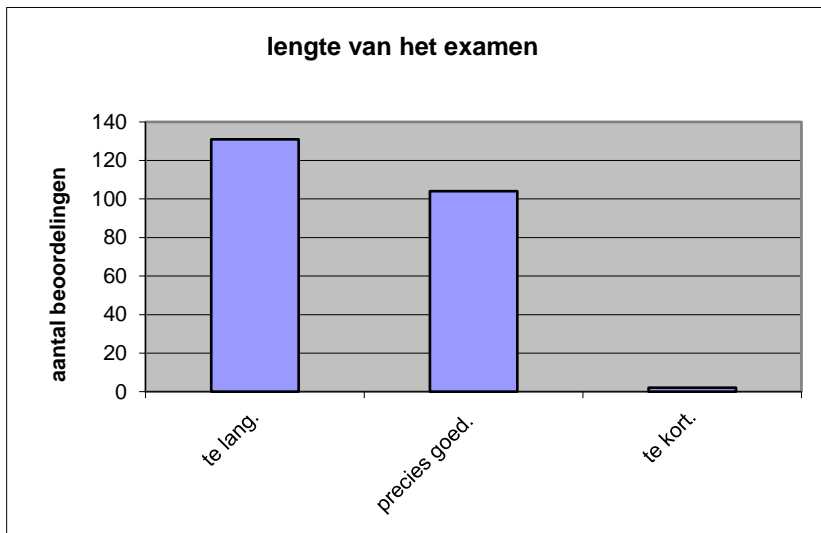
gemiddelde	2,76
standaardafw.	0,55

Wat is uw oordeel over de lengte van het examen in verhouding tot de tijd die de kandidaat ervoor beschikbaar heeft?

Het examen is

- te lang.
- precies goed.
- te kort.

	Abs.	Perc.
te lang.	131	55%
precies goed.	104	44%
te kort.	2	1%
N=	237	100%



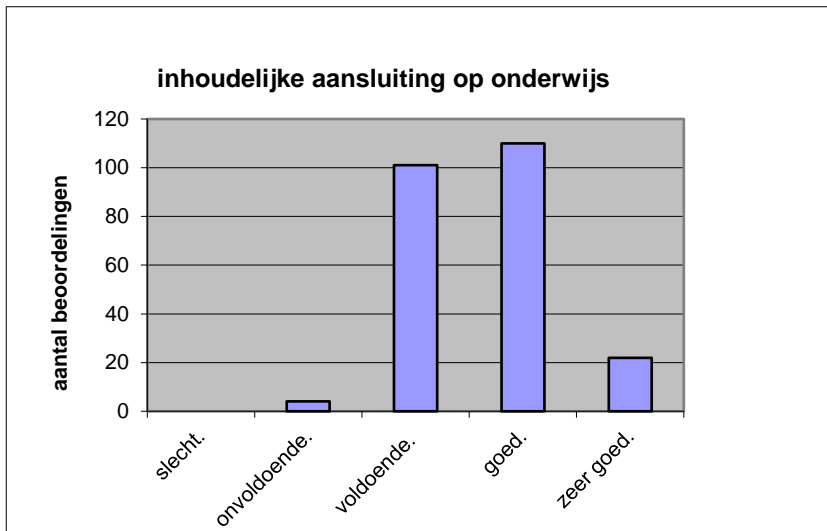
gemiddelde	1,46
standaardafw	0,52

Wat is uw oordeel over de inhoudelijke aansluiting van het examen bij het gegeven onderwijs?

- zeer goed.
- goed.
- voldoende.
- onvoldoende.
- slecht.

	Abs	Perc.
zeer goed.	22	9%
goed.	110	46%
voldoende.	101	43%
onvoldoende.	4	2%
slecht.	0	0%
N=	237	100%

gemiddelde	3,63
standaardafw	0,67

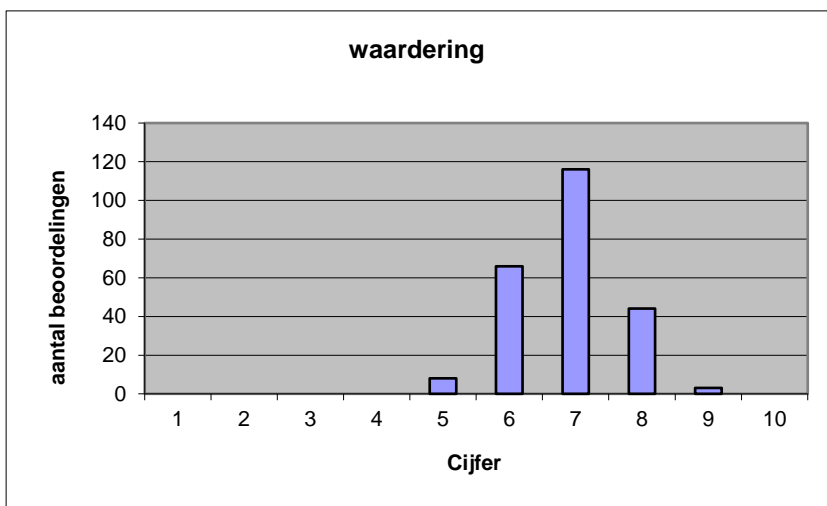


Welk cijfer zou u dit examen geven?
Ik geef dit examen een:

- 1
- 2
- 3
- 4
- 5
- 6
- 7
- 8
- 9
- 10

	Abs.	Perc.
1	0	0%
2	0	0%
3	0	0%
4	0	0%
5	8	3%
6	66	28%
7	116	49%
8	44	19%
9	3	1%
10	0	0%
N=	237	100%

gemiddelde	6,86
standaardafw	0,80



Quick scan**VWO tekenen, handvaardigheid, textiele vormg. 2023 tijdvak 1****Correlatietabel**

	Lengte examen		
		Aansluiting onderwijs	
			Cijfer examen (waardering)
Moeilijkheidsgraad	0,13	0,19	0,45
Lengte examen		0,02	0,16
Aansluiting onderwijs			0,59

Moeilijkheidsgraad	1 = te moeilijk, 5 = te makkelijk
Lengte examen	1 = te lang, 3 = te kort
Aansluiting onderwijs	hercodeerd: slecht=1; zeer goed=5
Cijfer examen (waardering)	1=slecht; 10 = uitmuntend

Ingeschreven leerlingen	2225
Ingezonden leerlingen	2134
Totaal aantal scholen	216
Aantal reacties	237
Van aantal scholen	188
Percentage van totaal aantal scholen	87,04%
Aantal docenten	194
Aantal mailadressen	199