

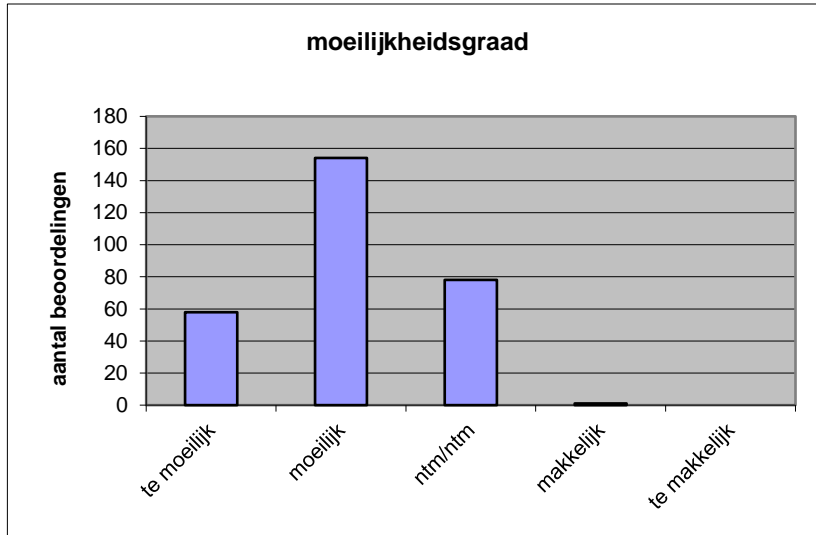
Quick scan
22186 GL/TL maatschappijkunde CSE 2022 tijdvak 1

Wat is uw oordeel over de moeilijkheidsgraad van het examen?

Ik vind het examen

- te moeilijk.
- moeilijk.
- niet te moeilijk/niet te makkelijk.
- makkelijk.
- te makkelijk.

	Abs.	Perc.
te moeilijk.	58	20%
moeilijk.	154	53%
niet te moeilijk/niet te makkelijk.	78	27%
makkelijk.	1	0%
te makkelijk.	0	0%
N=	291	100%



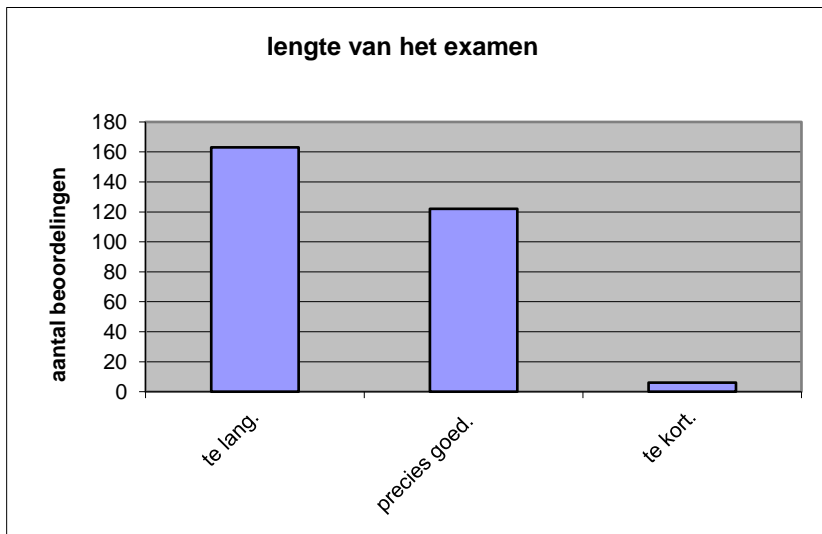
gemiddelde	2,08
standaardafw.	0,69

Wat is uw oordeel over de lengte van het examen in verhouding tot de tijd die de kandidaat ervoor beschikbaar heeft?

Het examen is

- te lang.
- precies goed.
- te kort.

	Abs.	Perc.
te lang.	163	56%
precies goed.	122	42%
te kort.	6	2%
N=	291	100%



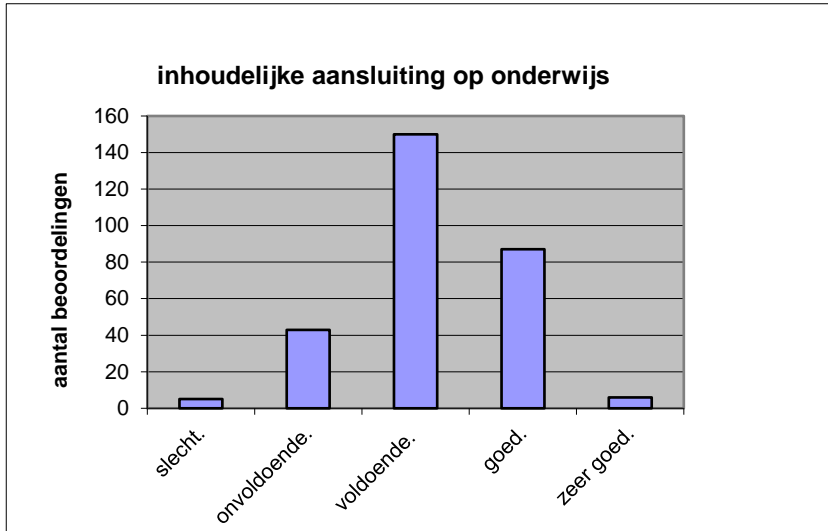
gemiddelde	1,46
standaardafw	0,54

Wat is uw oordeel over de inhoudelijke aansluiting van het examen bij het gegeven onderwijs?

- zeer goed.
- goed.
- voldoende.
- onvoldoende.
- slecht.

	Abs	Perc.
zeer goed.	6	2%
goed.	87	30%
voldoende.	150	52%
onvoldoende.	43	15%
slecht.	5	2%
N=	291	100%

gemiddelde	3,16
standaardafw	0,76

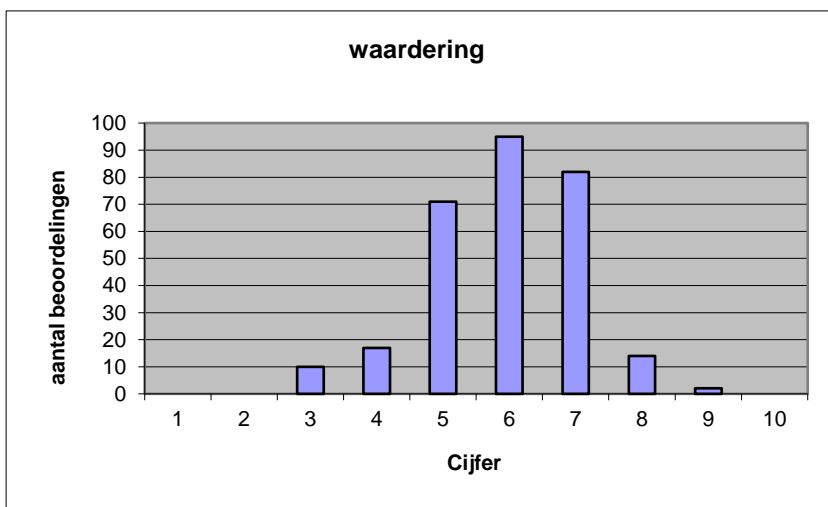


Welk cijfer zou u dit examen geven?
Ik geef dit examen een:

- 1
- 2
- 3
- 4
- 5
- 6
- 7
- 8
- 9
- 10

	Abs.	Perc.
1	0	0%
2	0	0%
3	10	3%
4	17	6%
5	71	24%
6	95	33%
7	82	28%
8	14	5%
9	2	1%
10	0	0%
N=	291	100%

gemiddelde	5,93
standaardafw	1,15



Quick scan
GL/TL maatschappijkunde CSE 2022 tijdvak 1

Correlatietabel

	Lengte examen		
		Aansluiting onderwijs	
			Cijfer examen (waardering)
Moeilijkheidsgraad	0,28	0,35	0,68
Lengte examen		0,10	0,29
Aansluiting onderwijs			0,63

Moeilijkheidsgraad	1 = te moeilijk, 5 = te makkelijk
Lengte examen	1 = te lang, 3 = te kort
Aansluiting onderwijs	hercodeerd: slecht=1; zeer goed=5
Cijfer examen (waardering)	1=slecht; 10 = uitmuntend

Ingeschreven leerlingen	5712
Ingezonden leerlingen	5028
Totaal aantal scholen	236
Aantal reacties	291
Van aantal scholen	193
Percentage van totaal aantal scholen	81,78%
Aantal docenten	212
Aantal mailadressen	218