

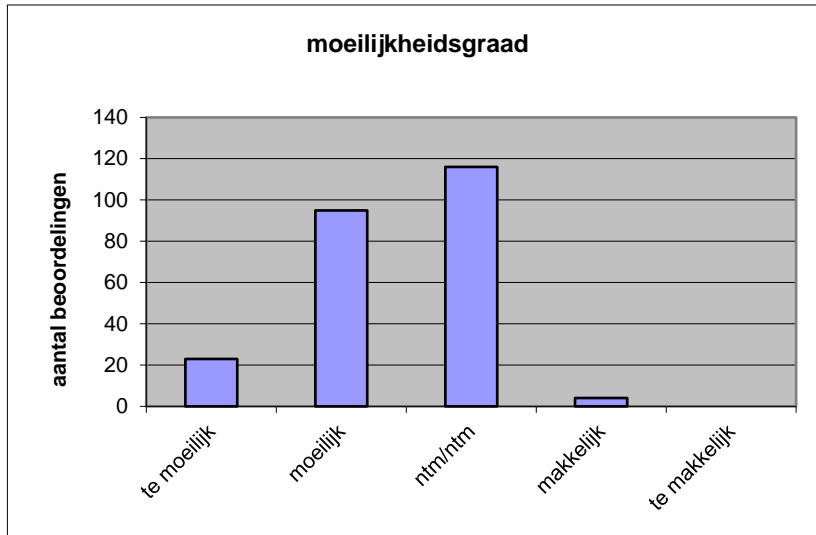
Quick scan
22156 HAVO maatschappijwetenschappen 2022 tijdvak 1

Wat is uw oordeel over de moeilijkheidsgraad van het examen?

Ik vind het examen

- te moeilijk.
- moeilijk.
- niet te moeilijk/niet te makkelijk.
- makkelijk.
- te makkelijk.

	Abs.	Perc.
te moeilijk.	23	10%
moeilijk.	95	40%
niet te moeilijk/niet te makkelijk.	116	49%
makkelijk.	4	2%
te makkelijk.	0	0%
N=	238	100%



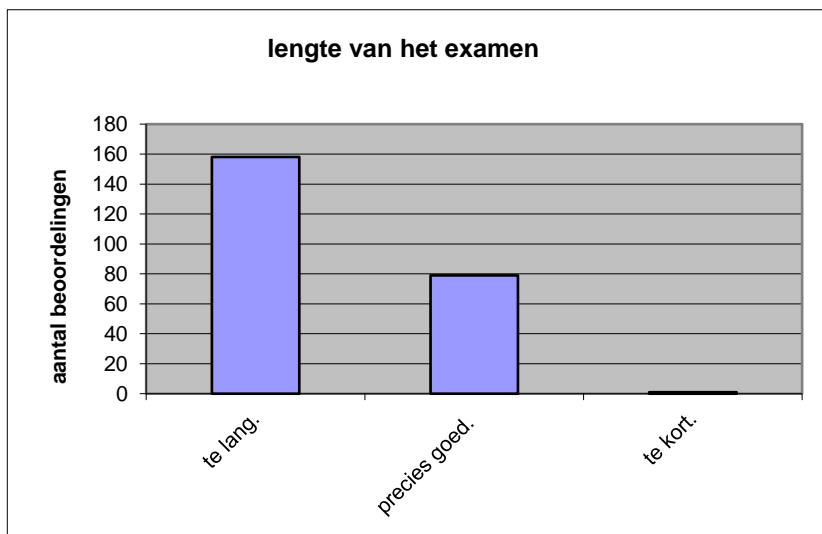
gemiddelde	2,42
standaardafw.	0,69

Wat is uw oordeel over de lengte van het examen in verhouding tot de tijd die de kandidaat ervoor beschikbaar heeft?

Het examen is

- te lang.
- precies goed.
- te kort.

	Abs.	Perc.
te lang.	158	66%
precies goed.	79	33%
te kort.	1	0%
N=	238	100%



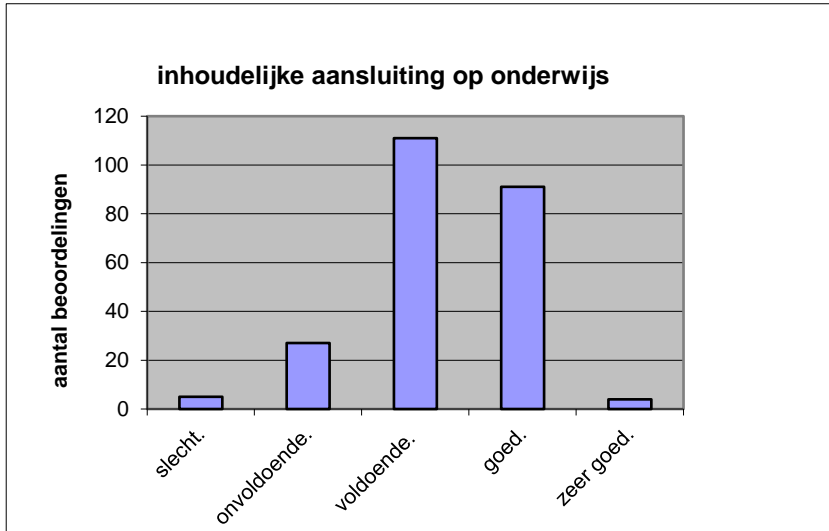
gemiddelde	1,34
standaardafw	0,48

Wat is uw oordeel over de inhoudelijke aansluiting van het examen bij het gegeven onderwijs?

- zeer goed.
- goed.
- voldoende.
- onvoldoende.
- slecht.

	Abs	Perc.
zeer goed.	4	2%
goed.	91	38%
voldoende.	111	47%
onvoldoende.	27	11%
slecht.	5	2%
N=	238	100%

gemiddelde	3,26
standaardafw	0,76

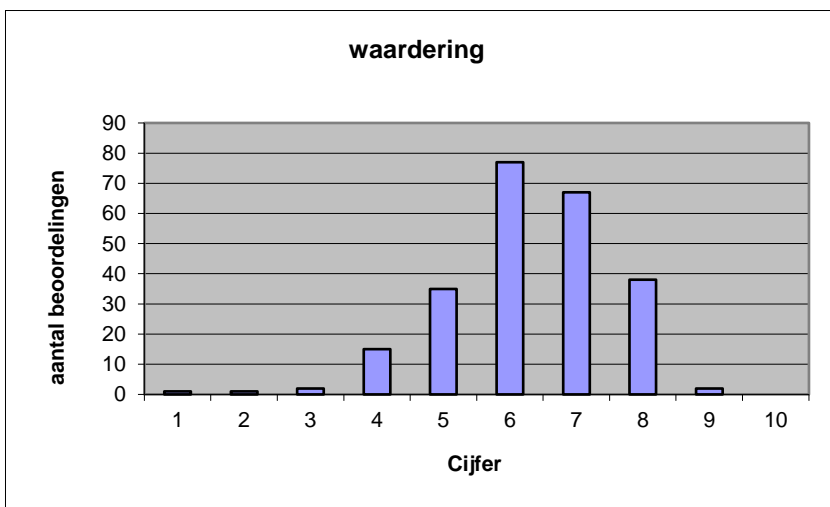


Welk cijfer zou u dit examen geven?
Ik geef dit examen een:

- 1
- 2
- 3
- 4
- 5
- 6
- 7
- 8
- 9
- 10

	Abs.	Perc.
1	1	0%
2	1	0%
3	2	1%
4	15	6%
5	35	15%
6	77	32%
7	67	28%
8	38	16%
9	2	1%
10	0	0%
N=	238	100%

gemiddelde	6,29
standaardafw	1,25



Quick scan
HAVO maatschappijwetenschappen 2022 tijdvak 1

Correlatietabel

	Lengte examen		
		Aansluiting onderwijs	
			Cijfer examen (waardering)
Moeilijkheidsgraad	0,31	0,33	0,61
Lengte examen		0,17	0,39
Aansluiting onderwijs			0,62

Moeilijkheidsgraad	1 = te moeilijk, 5 = te makkelijk
Lengte examen	1 = te lang, 3 = te kort
Aansluiting onderwijs	hercodeerd: slecht=1; zeer goed=5
Cijfer examen (waardering)	1=slecht; 10 = uitmuntend

Ingeschreven leerlingen	4799
Ingezonden leerlingen	3552
Totaal aantal scholen	235
Aantal reacties	238
Van aantal scholen	178
Percentage van totaal aantal scholen	75,74%
Aantal docenten	193
Aantal mailadressen	196