

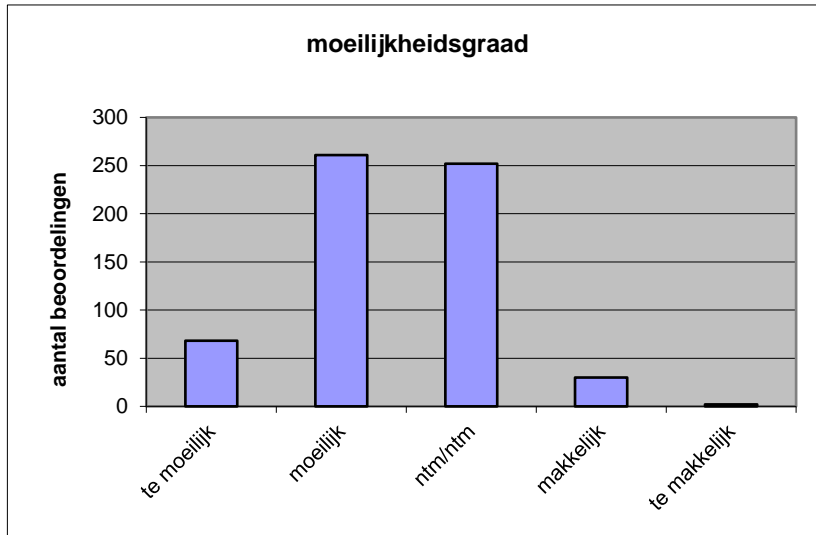
Quick scan
22137 HAVO Duits 2022 tijdvak 1

Wat is uw oordeel over de moeilijkheidsgraad van het examen?

Ik vind het examen

- te moeilijk.
- moeilijk.
- niet te moeilijk/niet te makkelijk.
- makkelijk.
- te makkelijk.

	Abs.	Perc.
te moeilijk.	68	11%
moeilijk.	261	43%
niet te moeilijk/niet te makkelijk.	252	41%
makkelijk.	30	5%
te makkelijk.	2	0%
N=	613	100%



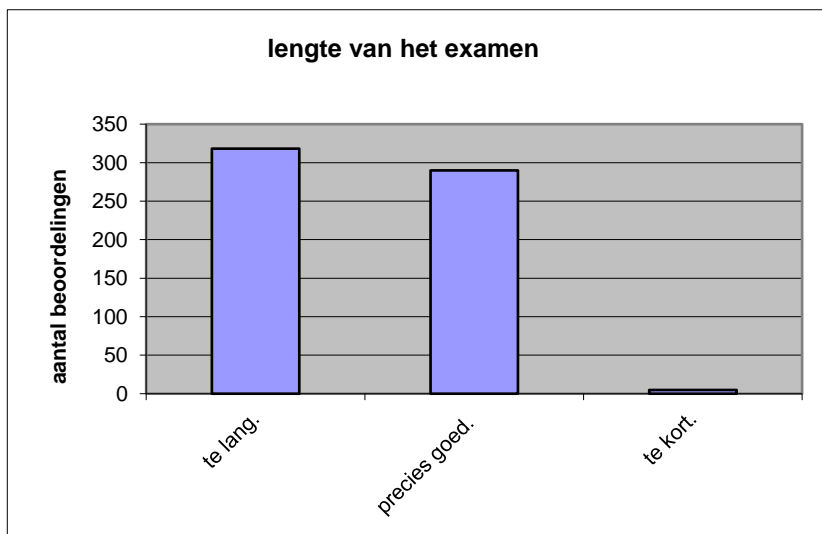
gemiddelde	2,41
standaardafw.	0,76

Wat is uw oordeel over de lengte van het examen in verhouding tot de tijd die de kandidaat ervoor beschikbaar heeft?

Het examen is

- te lang.
- precies goed.
- te kort.

	Abs.	Perc
te lang.	318	52%
precies goed.	290	47%
te kort.	5	1%
N=	613	100%



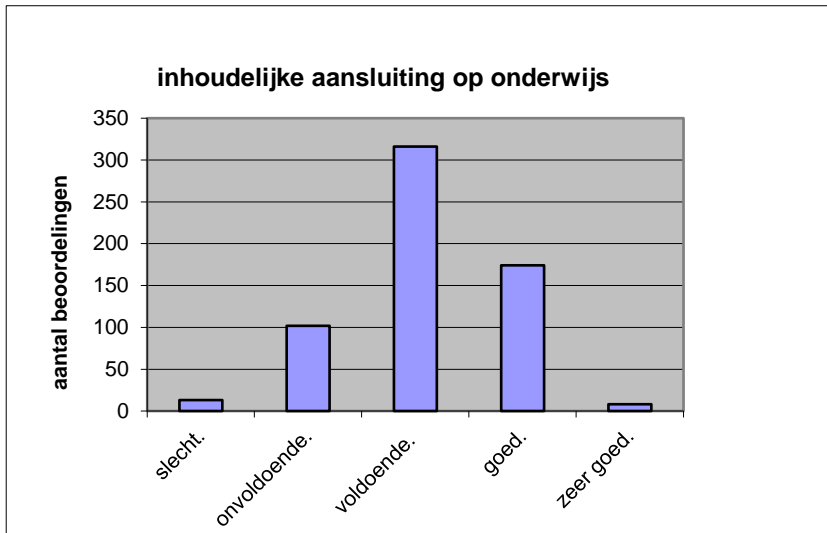
gemiddelde	1,49
standaardafw	0,52

Wat is uw oordeel over de inhoudelijke aansluiting van het examen bij het gegeven onderwijs?

- zeer goed.
- goed.
- voldoende.
- onvoldoende.
- slecht.

	Abs	Perc.
zeer goed.	8	1%
goed.	174	28%
voldoende.	316	52%
onvoldoende.	102	17%
slecht.	13	2%
N=	613	100%

gemiddelde	3,10
standaardafw	0,76

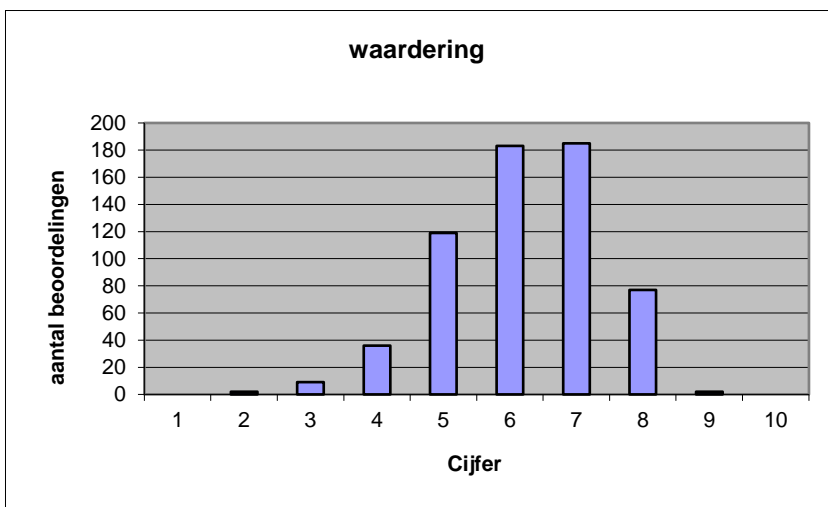


Welk cijfer zou u dit examen geven?
Ik geef dit examen een:

- 1
- 2
- 3
- 4
- 5
- 6
- 7
- 8
- 9
- 10

	Abs.	Perc.
1	0	0%
2	2	0%
3	9	1%
4	36	6%
5	119	19%
6	183	30%
7	185	30%
8	77	13%
9	2	0%
10	0	0%
N=	613	100%

gemiddelde	6,19
standaardafw	1,19



Quick scan
HAVO Duits 2022 tijdvak 1

Correlatietabel

	Lengte examen		
		Aansluiting onderwijs	
			Cijfer examen (waardering)
Moeilijkheidsgraad	0,44	0,41	0,67
Lengte examen		0,24	0,48
Aansluiting onderwijs			0,60

Moeilijkheidsgraad	1 = te moeilijk, 5 = te makkelijk
Lengte examen	1 = te lang, 3 = te kort
Aansluiting onderwijs	hercodeerd: slecht=1; zeer goed=5
Cijfer examen (waardering)	1=slecht; 10 = uitmuntend

Ingeschreven leerlingen	12286
Ingezonden leerlingen	11244
Totaal aantal scholen	579
Aantal reacties	613
Van aantal scholen	444
Percentage van totaal aantal scholen	76,68%
Aantal docenten	508
Aantal mailadressen	516