

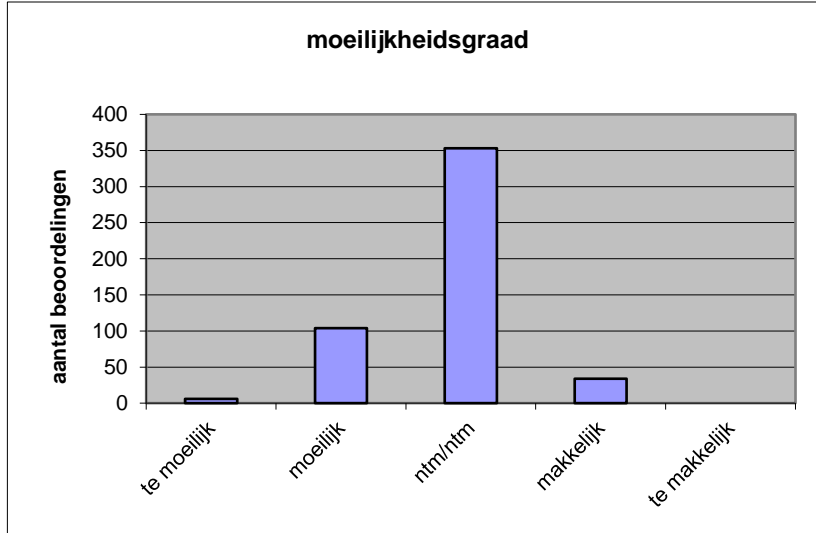
**Quick scan**  
**22136 HAVO Frans 2022 tijdvak 1**

Wat is uw oordeel over de moeilijkheidsgraad van het examen?

Ik vind het examen

- te moeilijk.
- moeilijk.
- niet te moeilijk/niet te makkelijk.
- makkelijk.
- te makkelijk.

	Abs.	Perc.
te moeilijk.	6	1%
moeilijk.	104	21%
niet te moeilijk/niet te makkelijk.	353	71%
makkelijk.	34	7%
te makkelijk.	0	0%
<b>N=</b>	<b>497</b>	<b>100%</b>



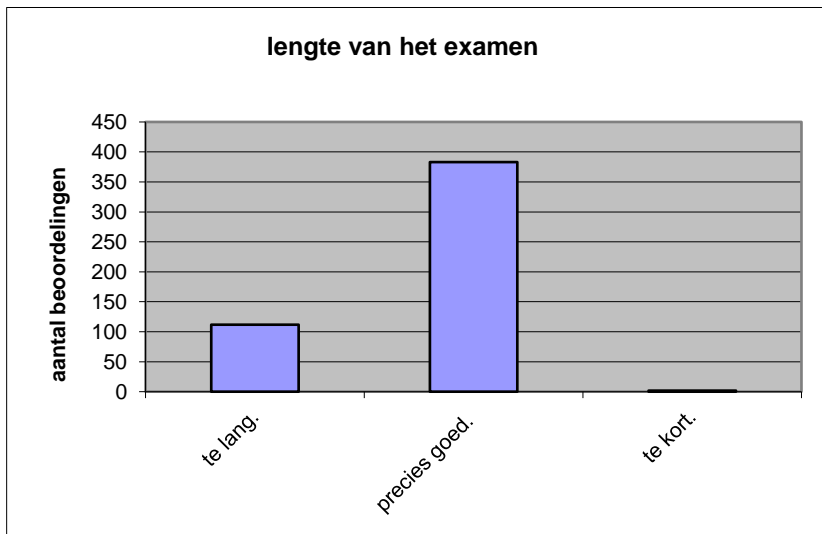
gemiddelde	2,84
standaardafw.	0,55

Wat is uw oordeel over de lengte van het examen in verhouding tot de tijd die de kandidaat ervoor beschikbaar heeft?

Het examen is

- te lang.
- precies goed.
- te kort.

	Abs.	Perc.
te lang.	112	23%
precies goed.	383	77%
te kort.	2	0%
<b>N=</b>	<b>497</b>	<b>100%</b>



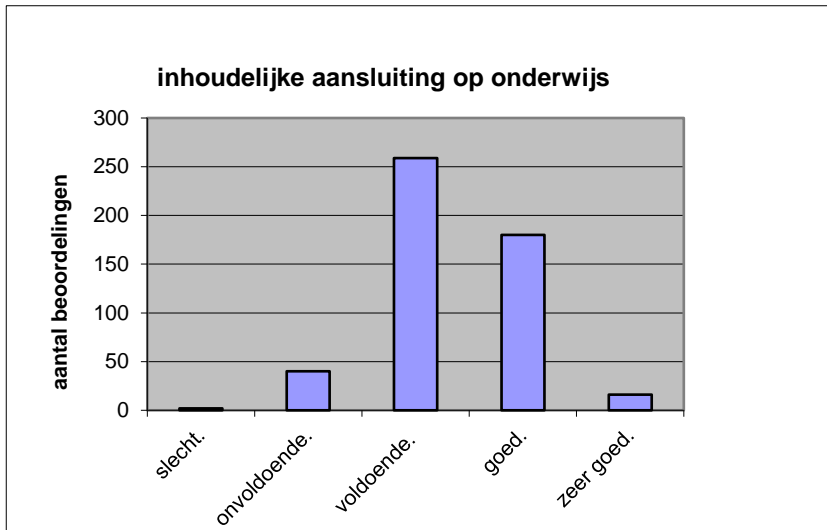
gemiddelde	1,78
standaardafw	0,43

Wat is uw oordeel over de inhoudelijke aansluiting van het examen bij het gegeven onderwijs?

- zeer goed.
- goed.
- voldoende.
- onvoldoende.
- slecht.

	Abs	Perc.
zeer goed.	16	3%
goed.	180	36%
voldoende.	259	52%
onvoldoende.	40	8%
slecht.	2	0%
<b>N=</b>	<b>497</b>	<b>100%</b>

gemiddelde	3,34
standaardafw	0,69

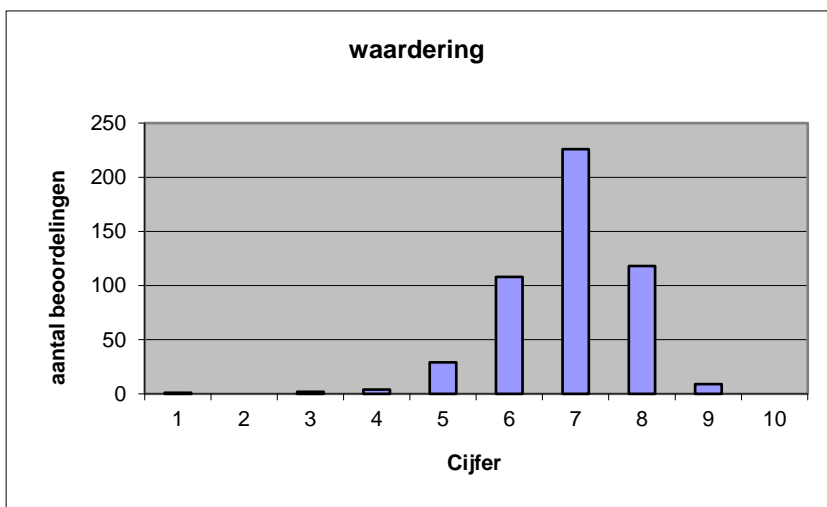


Welk cijfer zou u dit examen geven?  
Ik geef dit examen een:

- 1
- 2
- 3
- 4
- 5
- 6
- 7
- 8
- 9
- 10

	Abs.	Perc.
1	1	0%
2	0	0%
3	2	0%
4	4	1%
5	29	6%
6	108	22%
7	226	45%
8	118	24%
9	9	2%
10	0	0%
<b>N=</b>	<b>497</b>	<b>100%</b>

gemiddelde	6,89
standaardafw	0,98



**Quick scan**  
**HAVO Frans 2022 tijdvak 1**

**Correlatietabel**

	Lengte examen		
		Aansluiting onderwijs	
			Cijfer examen (waardering)
Moeilijkheidsgraad	0,24	0,28	0,54
Lengte examen		0,17	0,37
Aansluiting onderwijs			0,52

Moeilijkheidsgraad	1 = te moeilijk, 5 = te makkelijk
Lengte examen	1 = te lang, 3 = te kort
Aansluiting onderwijs	hercodeerd: slecht=1; zeer goed=5
Cijfer examen (waardering)	1=slecht; 10 = uitmuntend

Ingeschreven leerlingen	8098
Ingezonden leerlingen	7457
Totaal aantal scholen	559
Aantal reacties	497
Van aantal scholen	435
Percentage van totaal aantal scholen	77,82%
Aantal docenten	455
Aantal mailadressen	462