

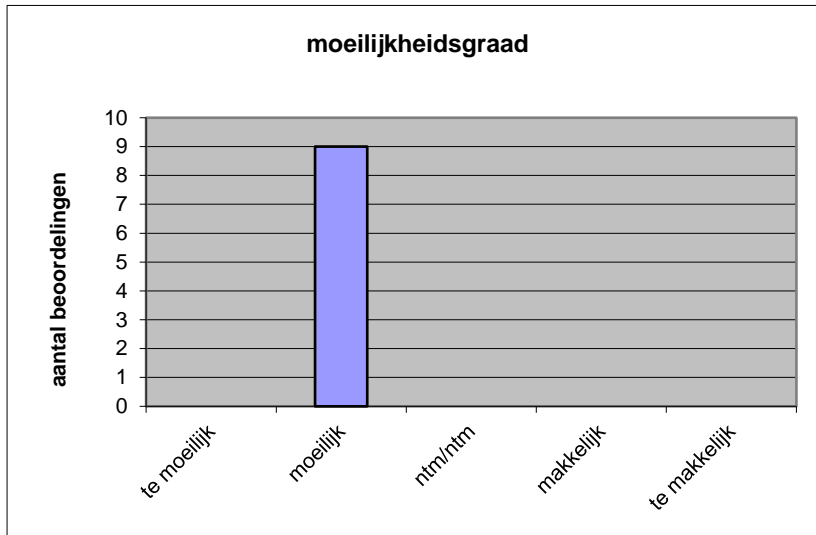
Quick scan
21208 GL/TL dans CSE 2021 tijdvak 1

Wat is uw oordeel over de moeilijkheidsgraad van het examen?

Ik vind het examen

- te moeilijk.
- moeilijk.
- niet te moeilijk/niet te makkelijk.
- makkelijk.
- te makkelijk.

	Abs.	Perc.
te moeilijk.	0	0%
moeilijk.	9	100%
niet te moeilijk/niet te makkelijk.	0	0%
makkelijk.	0	0%
te makkelijk.	0	0%
N=	9	100%



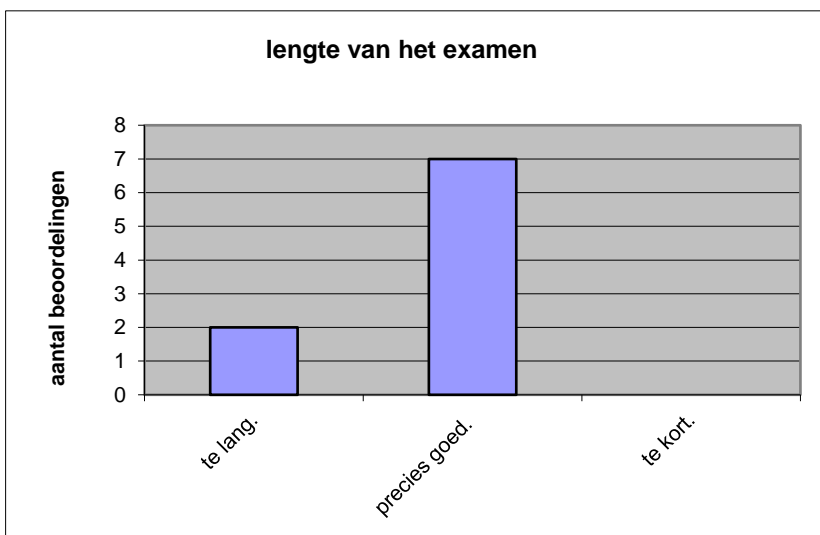
gemiddelde	2,00
standaardafw.	0,00

Wat is uw oordeel over de lengte van het examen in verhouding tot de tijd die de kandidaat ervoor beschikbaar heeft?

Het examen is

- te lang.
- precies goed.
- te kort.

	Abs.	Perc
te lang.	2	22%
precies goed.	7	78%
te kort.	0	0%
N=	9	100%



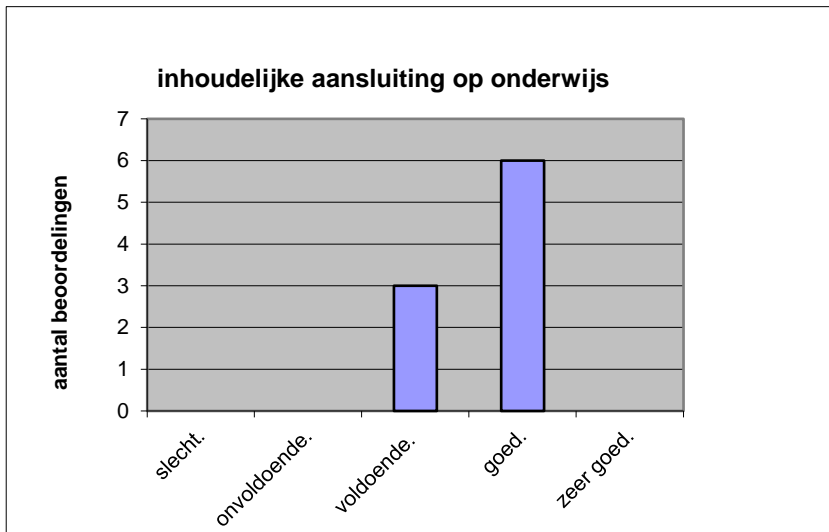
gemiddelde	1,78
standaardafw	0,44

Wat is uw oordeel over de inhoudelijke aansluiting van het examen bij het gegeven onderwijs?

- zeer goed.
- goed.
- voldoende.
- onvoldoende.
- slecht.

	Abs	Perc.
zeer goed.	0	0%
goed.	6	67%
voldoende.	3	33%
onvoldoende.	0	0%
slecht.	0	0%
N=	9	100%

gemiddelde	3,67
standaardafw	0,50

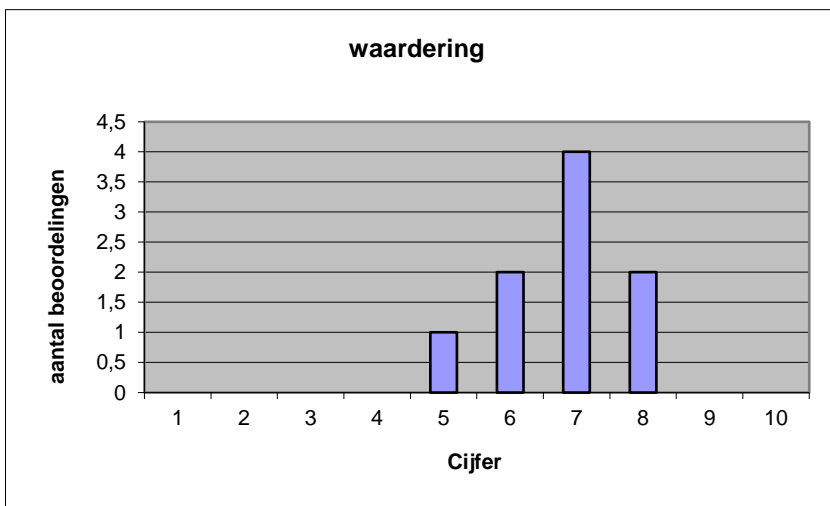


Welk cijfer zou u dit examen geven?
Ik geef dit examen een:

- 1
- 2
- 3
- 4
- 5
- 6
- 7
- 8
- 9
- 10

	Abs.	Perc.
1	0	0%
2	0	0%
3	0	0%
4	0	0%
5	1	11%
6	2	22%
7	4	44%
8	2	22%
9	0	0%
10	0	0%
N=	9	100%

gemiddelde	6,78
standaardafw	0,97



Quick scan
GL/TL dans CSE 2021 tijdvak 1

Correlatietabel

	Lengte examen	Aansluiting onderwijs	Cijfer examen (waardering)
Moeilijkheidsgraad	#####	#####	#####
Lengte examen		-0,38	0,16
Aansluiting onderwijs			0,34

Moeilijkheidsgraad	1 = te moeilijk, 5 = te makkelijk
Lengte examen	1 = te lang, 3 = te kort
Aansluiting onderwijs	hercodeerd: slecht=1; zeer goed=5
Cijfer examen (waardering)	1=slecht; 10 = uitmuntend

Ingeschreven leerlingen	66
Ingezonden leerlingen	54
Totaal aantal scholen	17
Aantal reacties	9
Van aantal scholen	9
Percentage van totaal aantal scholen	52,94%
Aantal docenten	9
Aantal mailadressen	9