

Quick scan

21199 GL/TL natuur- en scheikunde 1 CSE 2021 tijdvak 1

Wat is uw oordeel over de moeilijkheidsgraad van het examen?

Ik vind het examen

te moeilijk.

moeilijk.

niet te moeilijk/niet te makkelijk.

makkelijk.

te makkelijk.

Abs.

30 3%

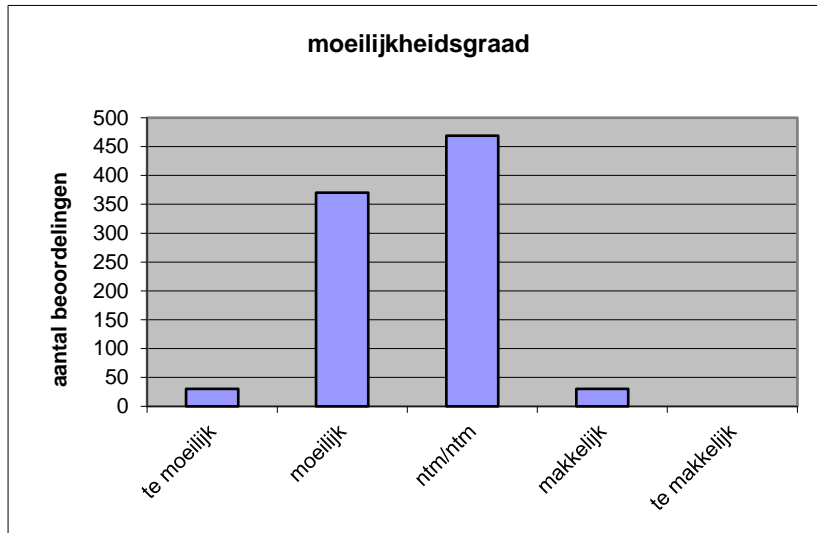
370 41%

469 52%

30 3%

0 0%

N= 899 100%



gemiddelde	2,56
standaardafw.	0,62

Wat is uw oordeel over de lengte van het examen in verhouding tot de tijd die de kandidaat ervoor beschikbaar heeft?

Het examen is

te lang.

precies goed.

te kort.

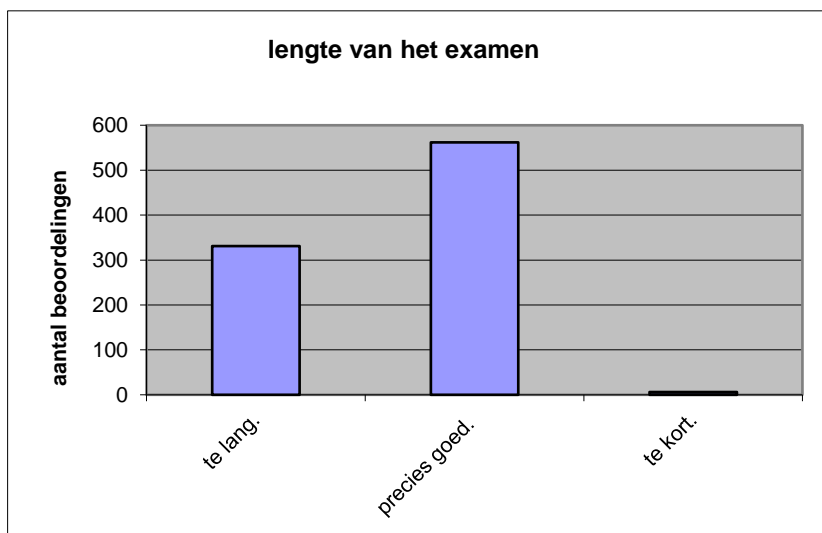
Abs.

331 37%

562 63%

6 1%

N= 899 100%



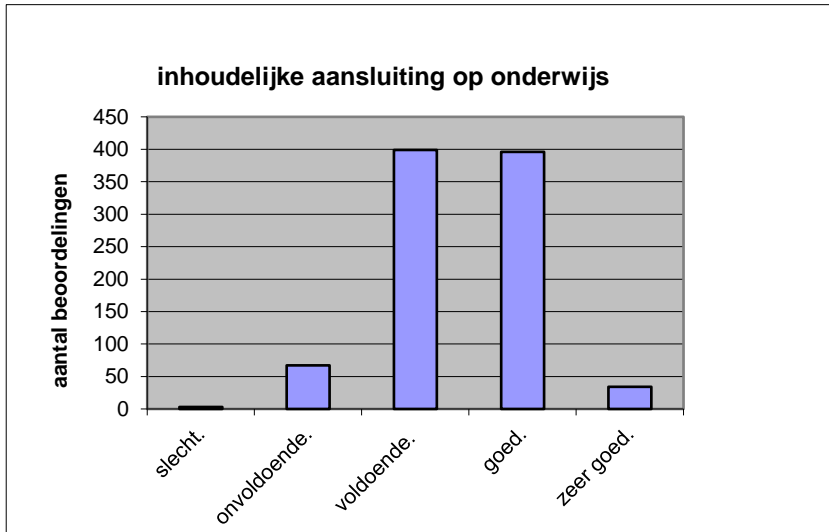
gemiddelde	1,64
standaardafw	0,49

Wat is uw oordeel over de inhoudelijke aansluiting van het examen bij het gegeven onderwijs?

- zeer goed.
- goed.
- voldoende.
- onvoldoende.
- slecht.

	Abs	Perc.
zeer goed.	34	4%
goed.	396	44%
voldoende.	399	44%
onvoldoende.	67	7%
slecht.	3	0%
N=	899	100%

gemiddelde	3,43
standaardafw	0,70

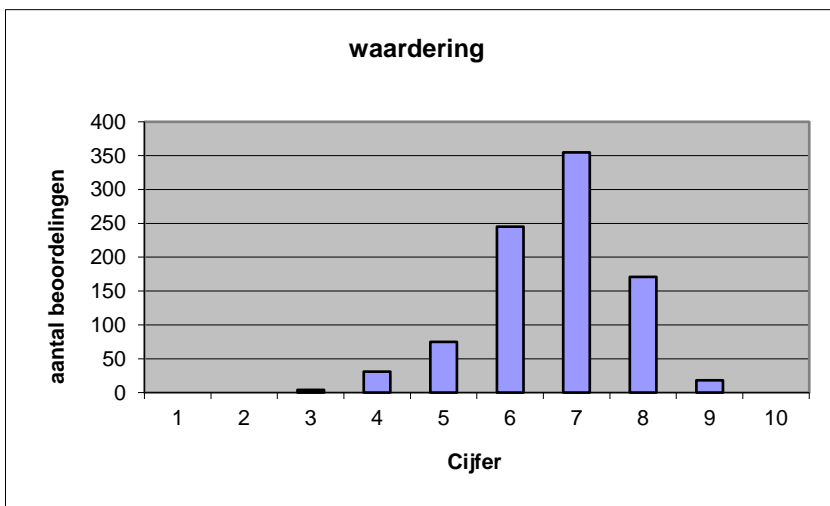


Welk cijfer zou u dit examen geven?
Ik geef dit examen een:

- 1
- 2
- 3
- 4
- 5
- 6
- 7
- 8
- 9
- 10

	Abs.	Perc.
1	0	0%
2	0	0%
3	4	0%
4	31	3%
5	75	8%
6	245	27%
7	355	39%
8	171	19%
9	18	2%
10	0	0%
N=	899	100%

gemiddelde	6,67
standaardafw	1,07



Quick scan**GL/TL natuur- en scheikunde 1 CSE 2021 tijdvak 1****Correlatietabel**

	Lengte examen		
		Aansluiting onderwijs	
			Cijfer examen (waardering)
Moeilijkheidsgraad	0,15	0,21	0,57
Lengte examen		-0,05	0,22
Aansluiting onderwijs			0,44

Moeilijkheidsgraad	1 = te moeilijk, 5 = te makkelijk
Lengte examen	1 = te lang, 3 = te kort
Aansluiting onderwijs	hercodeerd: slecht=1; zeer goed=5
Cijfer examen (waardering)	1=slecht; 10 = uitmuntend

Ingeschreven leerlingen	14478
Ingezonden leerlingen	13162
Totaal aantal scholen	806
Aantal reacties	899
Van aantal scholen	665
Percentage van totaal aantal scholen	82,51%
Aantal docenten	726
Aantal mailadressen	741