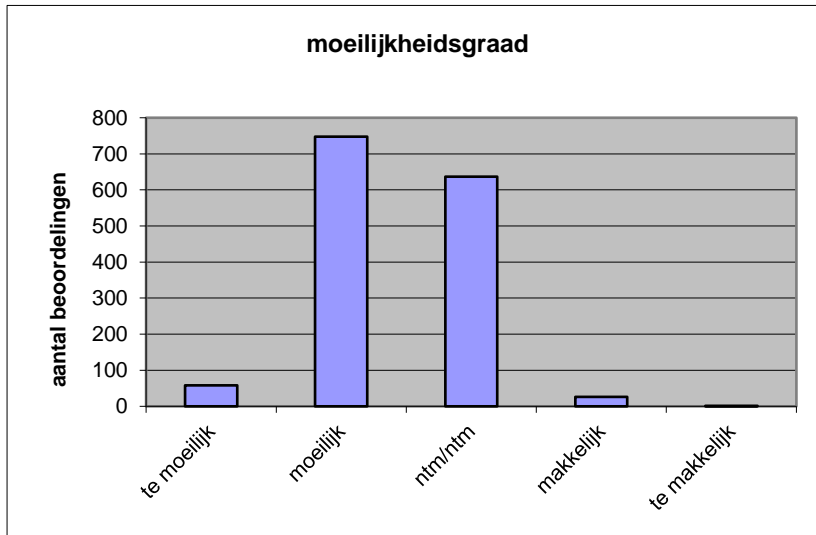


**Quick scan**  
**21184 GL/TL economie CSE 2021 tijdvak 1**

Wat is uw oordeel over de moeilijkheidsgraad van het examen?  
 Ik vind het examen

- te moeilijk.
- moeilijk.
- niet te moeilijk/niet te makkelijk.
- makkelijk.
- te makkelijk.

	<b>Abs.</b>	<b>Perc.</b>
te moeilijk.	58	4%
moeilijk.	748	51%
niet te moeilijk/niet te makkelijk.	637	43%
makkelijk.	26	2%
te makkelijk.	1	0%
<b>N=</b>	<b>1470</b>	<b>100%</b>



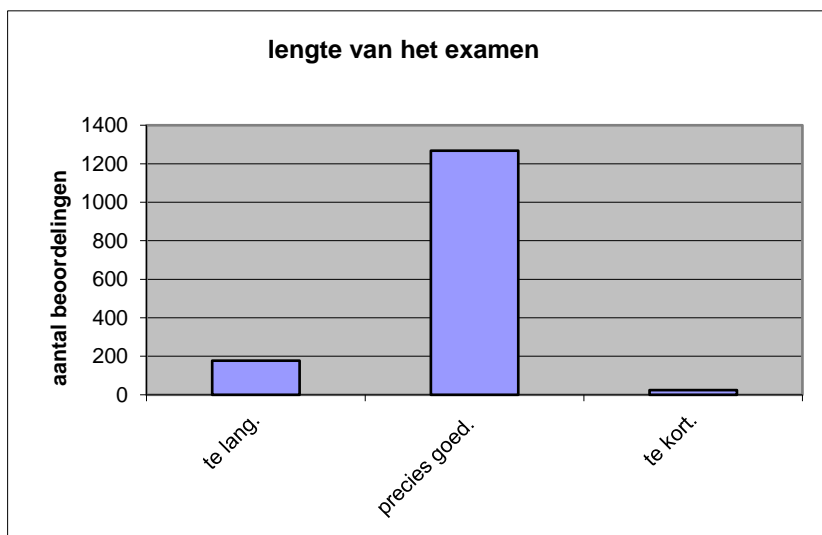
gemiddelde	2,43
standaardafw.	0,60

Wat is uw oordeel over de lengte van het examen in verhouding tot de tijd die de kandidaat ervoor beschikbaar heeft?

Het examen is

- te lang.
- precies goed.
- te kort.

	<b>Abs.</b>	<b>Perc.</b>
te lang.	177	12%
precies goed.	1268	86%
te kort.	25	2%
<b>N=</b>	<b>1470</b>	<b>100%</b>



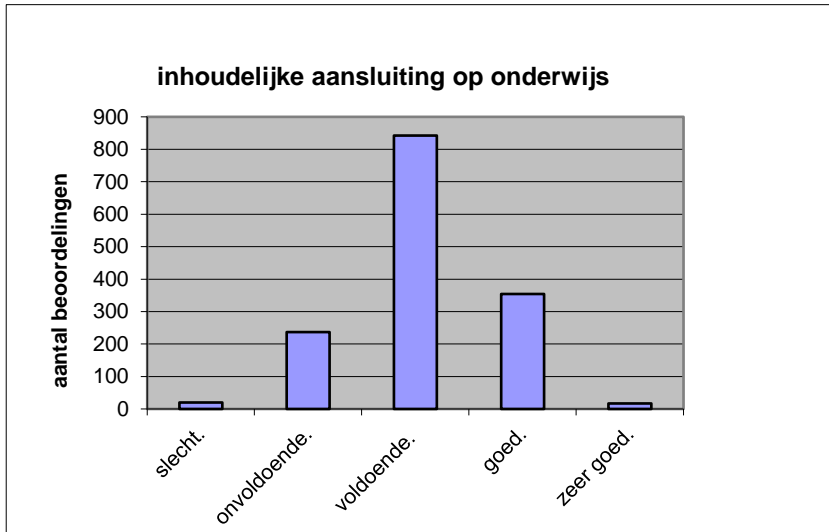
gemiddelde	1,90
standaardafw	0,36

Wat is uw oordeel over de inhoudelijke aansluiting van het examen bij het gegeven onderwijs?

- zeer goed.
- goed.
- voldoende.
- onvoldoende.
- slecht.

	Abs	Perc.
zeer goed.	17	1%
goed.	354	24%
voldoende.	842	57%
onvoldoende.	237	16%
slecht.	20	1%
<b>N=</b>	<b>1470</b>	<b>100%</b>

gemiddelde	3,08
standaardafw	0,71

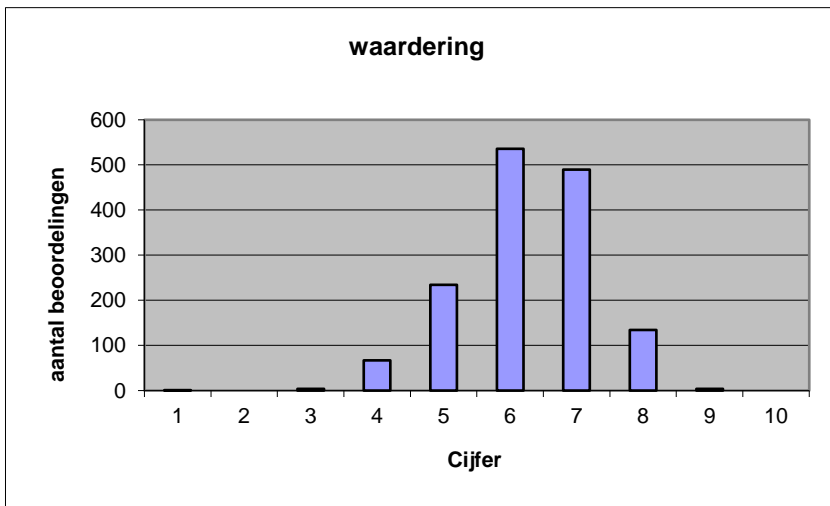


Welk cijfer zou u dit examen geven?  
Ik geef dit examen een:

- 1
- 2
- 3
- 4
- 5
- 6
- 7
- 8
- 9
- 10

	Abs.	Perc.
1	1	0%
2	0	0%
3	4	0%
4	67	5%
5	234	16%
6	536	36%
7	490	33%
8	134	9%
9	4	0%
10	0	0%
<b>N=</b>	<b>1470</b>	<b>100%</b>

gemiddelde	6,26
standaardafw	1,02



**Quick scan**  
**GL/TL economie CSE 2021 tijdvak 1**

**Correlatietabel**

	Lengte examen		
		Aansluiting onderwijs	
			Cijfer examen (waardering)
Moeilijkheidsgraad	0,19	0,23	0,52
Lengte examen		0,05	0,19
Aansluiting onderwijs			0,62

Moeilijkheidsgraad	1 = te moeilijk, 5 = te makkelijk
Lengte examen	1 = te lang, 3 = te kort
Aansluiting onderwijs	hercodeerd: slecht=1; zeer goed=5
Cijfer examen (waardering)	1=slecht; 10 = uitmuntend

Ingeschreven leerlingen	32549
Ingezonden leerlingen	29659
Totaal aantal scholen	860
Aantal reacties	1470
Van aantal scholen	735
Percentage van totaal aantal scholen	85,47%
Aantal docenten	1005
Aantal mailadressen	1035