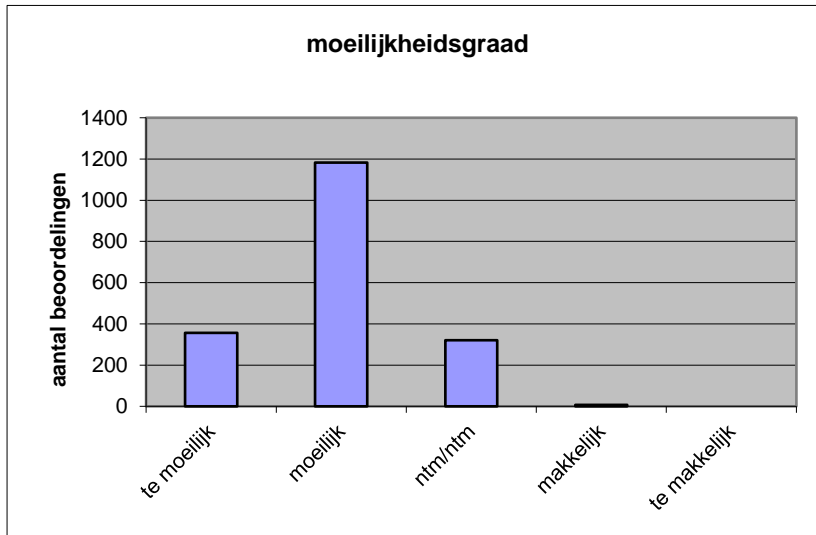


Quick scan
21162 GL/TL Nederlands CSE 2021 tijdvak 1

Wat is uw oordeel over de moeilijkheidsgraad van het examen?
 Ik vind het examen

- te moeilijk.
- moeilijk.
- niet te moeilijk/niet te makkelijk.
- makkelijk.
- te makkelijk.

	Abs.	Perc.
te moeilijk.	356	19%
moeilijk.	1182	63%
niet te moeilijk/niet te makkelijk.	321	17%
makkelijk.	7	0%
te makkelijk.	0	0%
N=	1866	100%



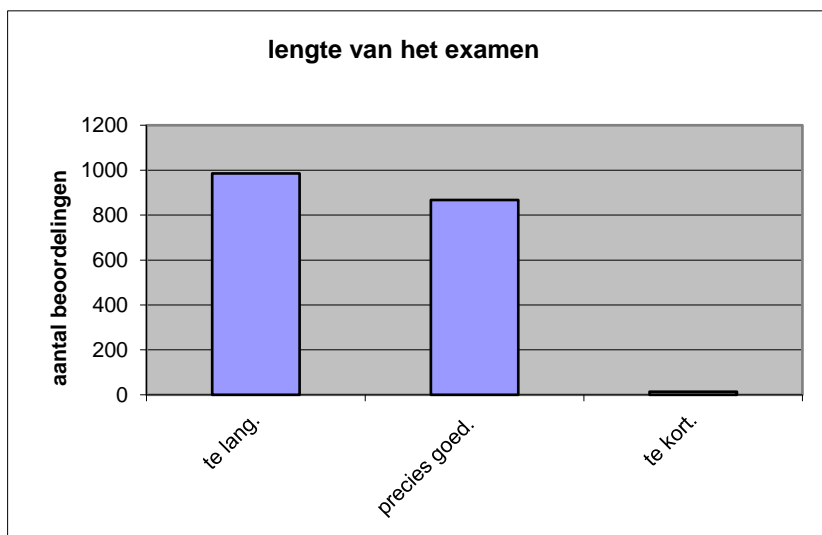
gemiddelde	1,99
standaardafw.	0,61

Wat is uw oordeel over de lengte van het examen in verhouding tot de tijd die de kandidaat ervoor beschikbaar heeft?

Het examen is

- te lang.
- precies goed.
- te kort.

	Abs.	Perc
te lang.	986	53%
precies goed.	867	46%
te kort.	13	1%
N=	1866	100%



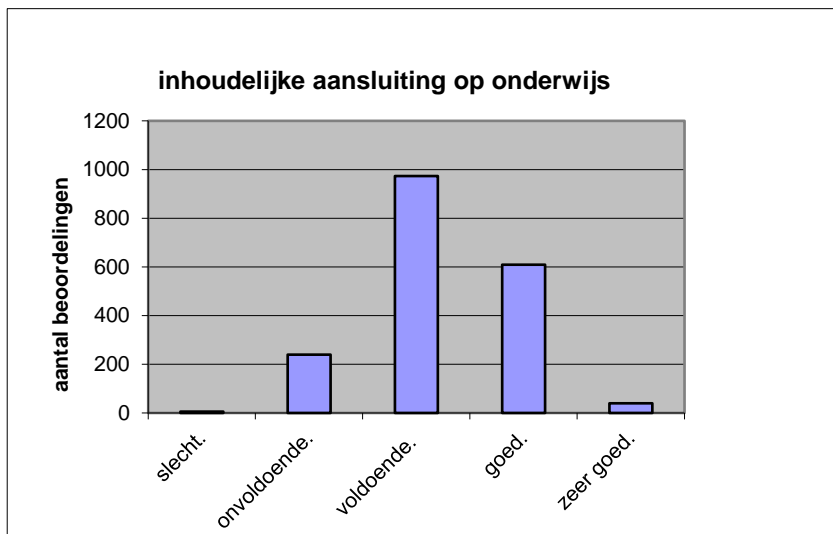
gemiddelde	1,48
standaardafw	0,51

Wat is uw oordeel over de inhoudelijke aansluiting van het examen bij het gegeven onderwijs?

- zeer goed.
- goed.
- voldoende.
- onvoldoende.
- slecht.

	Abs	Perc.
zeer goed.	39	2%
goed.	609	33%
voldoende.	973	52%
onvoldoende.	239	13%
slecht.	6	0%
N=	1866	100%

gemiddelde	3,23
standaardafw	0,70

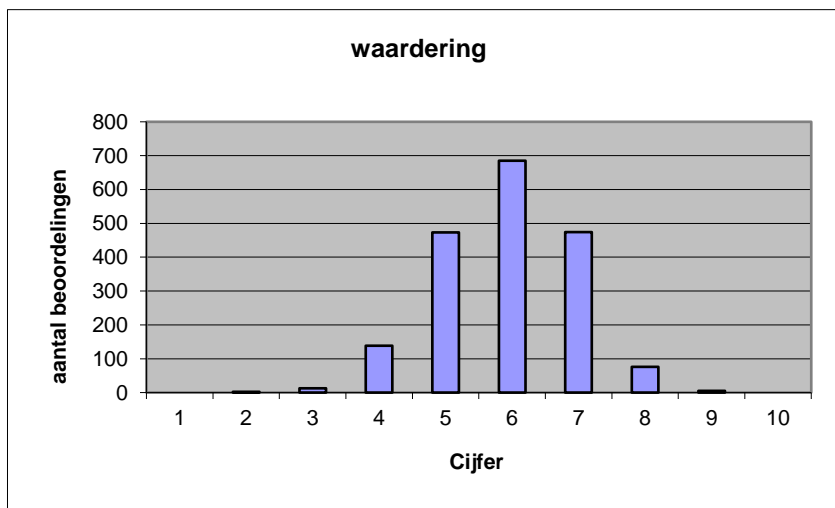


Welk cijfer zou u dit examen geven?
Ik geef dit examen een:

- 1
- 2
- 3
- 4
- 5
- 6
- 7
- 8
- 9
- 10

	Abs.	Perc.
1	0	0%
2	2	0%
3	13	1%
4	138	7%
5	473	25%
6	685	37%
7	474	25%
8	76	4%
9	5	0%
10	0	0%
N=	1866	100%

gemiddelde	5,92
standaardafw	1,03



Quick scan
GL/TL Nederlands CSE 2021 tijdvak 1

Correlatietabel

	Lengte examen		
		Aansluiting onderwijs	
			Cijfer examen (waardering)
Moeilijkheidsgraad	0,19	0,27	0,59
Lengte examen		-0,01	0,23
Aansluiting onderwijs			0,48

Moeilijkheidsgraad	1 = te moeilijk, 5 = te makkelijk
Lengte examen	1 = te lang, 3 = te kort
Aansluiting onderwijs	hercodeerd: slecht=1; zeer goed=5
Cijfer examen (waardering)	1=slecht; 10 = uitmuntend

Ingeschreven leerlingen	37429
Ingezonden leerlingen	35427
Totaal aantal scholen	874
Aantal reacties	1866
Van aantal scholen	758
Percentage van totaal aantal scholen	86,73%
Aantal docenten	1284
Aantal mailadressen	1331