

Quick scan

21155 HAVO tekenen, handvaardigheid, textiele vormg 2021 tijdvak 1

Wat is uw oordeel over de moeilijkheidsgraad van het examen?

Ik vind het examen

te moeilijk.

moeilijk.

niet te moeilijk/niet te makkelijk.

makkelijk.

te makkelijk.

Abs.

21 8%

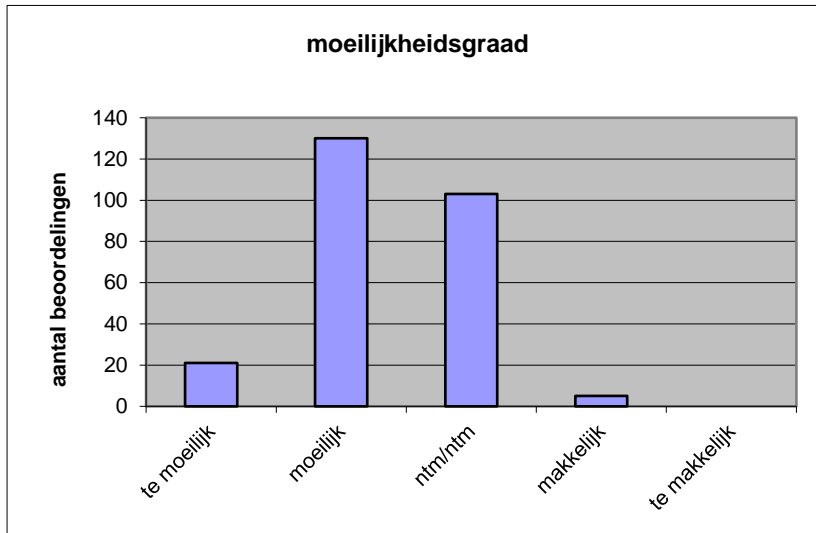
130 50%

103 40%

5 2%

0 0%

N= 259 100%



gemiddelde	2,36
standaardafw.	0,66

Wat is uw oordeel over de lengte van het examen in verhouding tot de tijd die de kandidaat ervoor beschikbaar heeft?

Het examen is

te lang.

precies goed.

te kort.

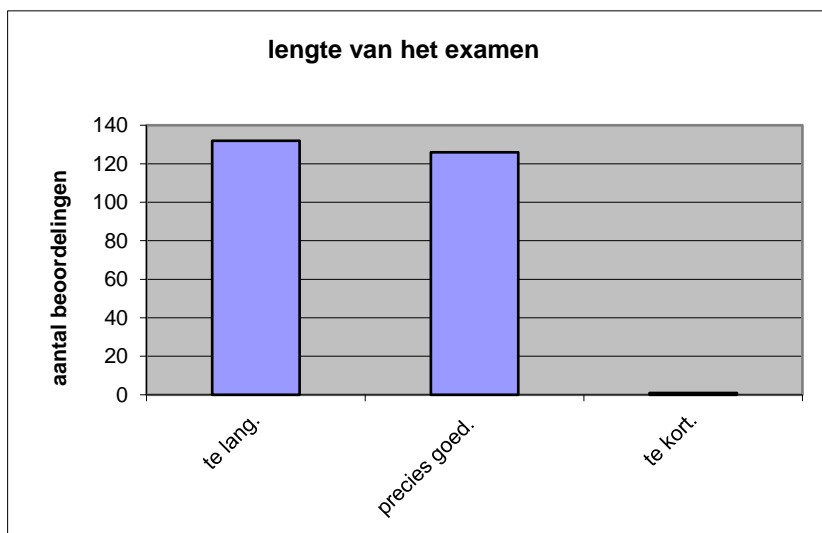
Abs.

132 51%

126 49%

1 0%

N= 259 100%



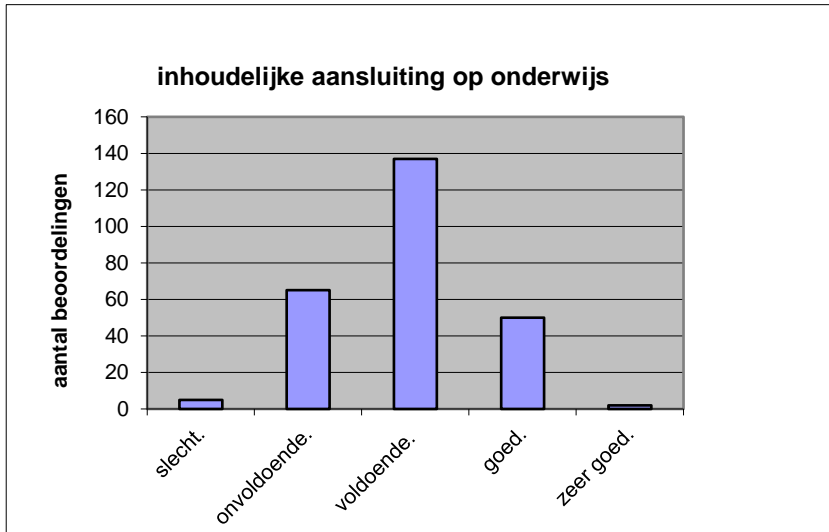
gemiddelde	1,49
standaardafw	0,51

Wat is uw oordeel over de inhoudelijke aansluiting van het examen bij het gegeven onderwijs?

- zeer goed.
- goed.
- voldoende.
- onvoldoende.
- slecht.

	Abs	Perc.
zeer goed.	2	1%
goed.	50	19%
voldoende.	137	53%
onvoldoende.	65	25%
slecht.	5	2%
N=	259	100%

gemiddelde	2,92
standaardafw	0,74

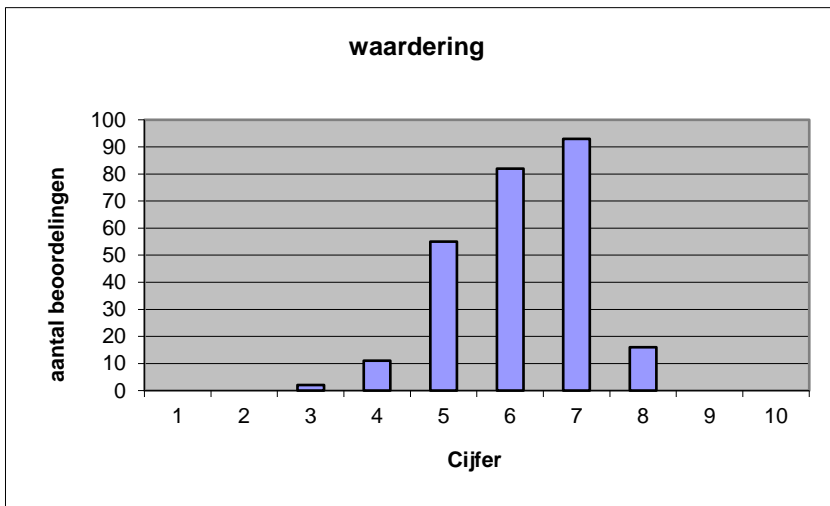


Welk cijfer zou u dit examen geven?
Ik geef dit examen een:

- 1
- 2
- 3
- 4
- 5
- 6
- 7
- 8
- 9
- 10

	Abs.	Perc.
1	0	0%
2	0	0%
3	2	1%
4	11	4%
5	55	21%
6	82	32%
7	93	36%
8	16	6%
9	0	0%
10	0	0%
N=	259	100%

gemiddelde	6,16
standaardafw	1,02



Quick scan**HAVO tekenen, handvaardigheid, textiele vormg 2021 tijdvak 1****Correlatietabel**

	Lengte examen		
		Aansluiting onderwijs	
			Cijfer examen (waardering)
Moeilijkheidsgraad	0,24	0,27	0,52
Lengte examen		0,09	0,23
Aansluiting onderwijs			0,69

Moeilijkheidsgraad	1 = te moeilijk, 5 = te makkelijk
Lengte examen	1 = te lang, 3 = te kort
Aansluiting onderwijs	hercodeerd: slecht=1; zeer goed=5
Cijfer examen (waardering)	1=slecht; 10 = uitmuntend

Ingeschreven leerlingen	3727
Ingezonden leerlingen	3228
Totaal aantal scholen	239
Aantal reacties	259
Van aantal scholen	194
Percentage van totaal aantal scholen	81,17%
Aantal docenten	205
Aantal mailadressen	211