

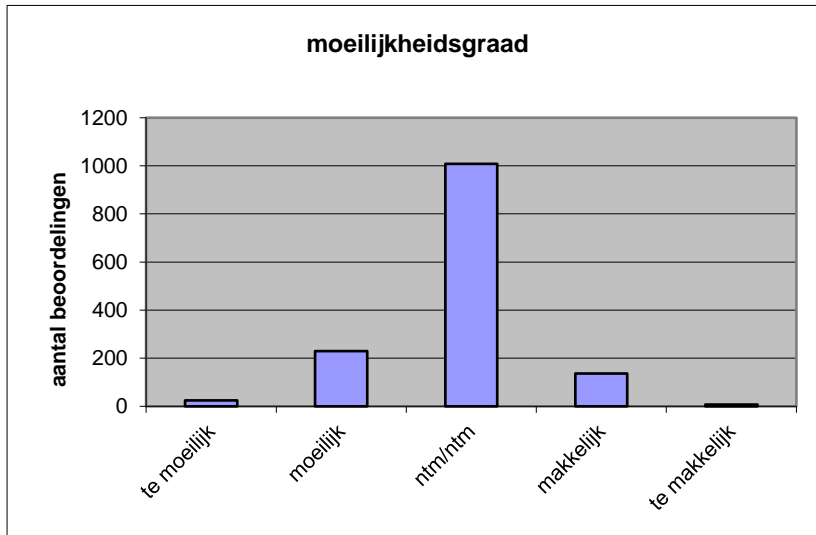
**Quick scan**  
**21146 HAVO wiskunde A 2021 tijdvak 1**

Wat is uw oordeel over de moeilijkheidsgraad van het examen?

Ik vind het examen

- te moeilijk.
- moeilijk.
- niet te moeilijk/niet te makkelijk.
- makkelijk.
- te makkelijk.

	<b>Abs.</b>	<b>Perc.</b>
te moeilijk.	25	2%
moeilijk.	230	16%
niet te moeilijk/niet te makkelijk.	1008	72%
makkelijk.	137	10%
te makkelijk.	7	0%
<b>N=</b>	<b>1407</b>	<b>100%</b>



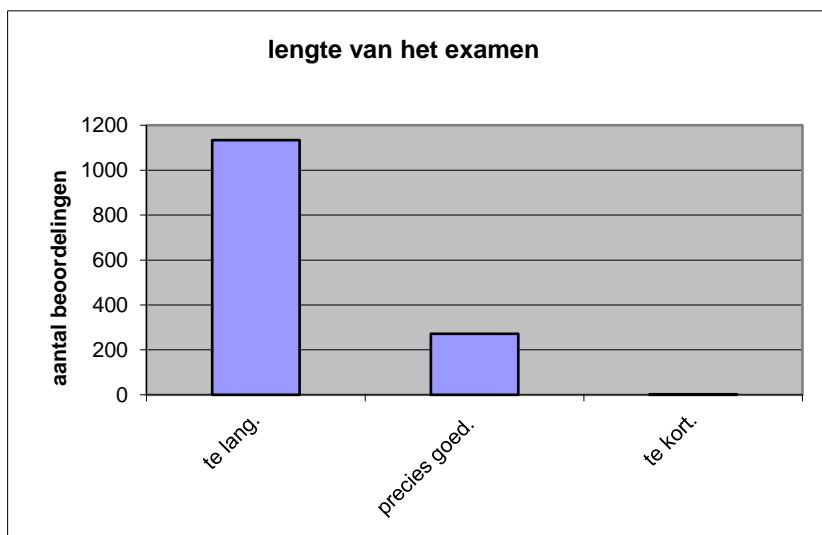
gemiddelde	2,91
standaardafw.	0,59

Wat is uw oordeel over de lengte van het examen in verhouding tot de tijd die de kandidaat ervoor beschikbaar heeft?

Het examen is

- te lang.
- precies goed.
- te kort.

	<b>Abs.</b>	<b>Perc</b>
te lang.	1134	81%
precies goed.	271	19%
te kort.	2	0%
<b>N=</b>	<b>1407</b>	<b>100%</b>



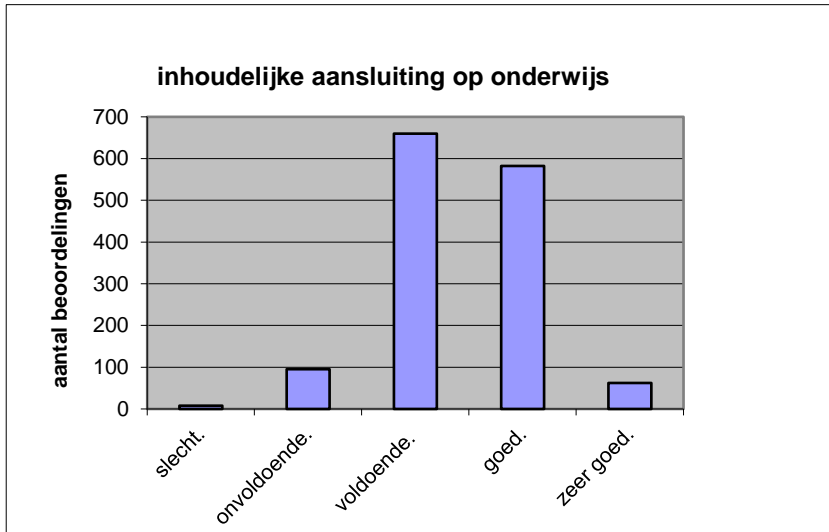
gemiddelde	1,20
standaardafw	0,40

Wat is uw oordeel over de inhoudelijke aansluiting van het examen bij het gegeven onderwijs?

- zeer goed.
- goed.
- voldoende.
- onvoldoende.
- slecht.

	Abs	Perc.
zeer goed.	62	4%
goed.	582	41%
voldoende.	660	47%
onvoldoende.	95	7%
slecht.	8	1%
<b>N=</b>	<b>1407</b>	<b>100%</b>

gemiddelde	3,42
standaardafw	0,71

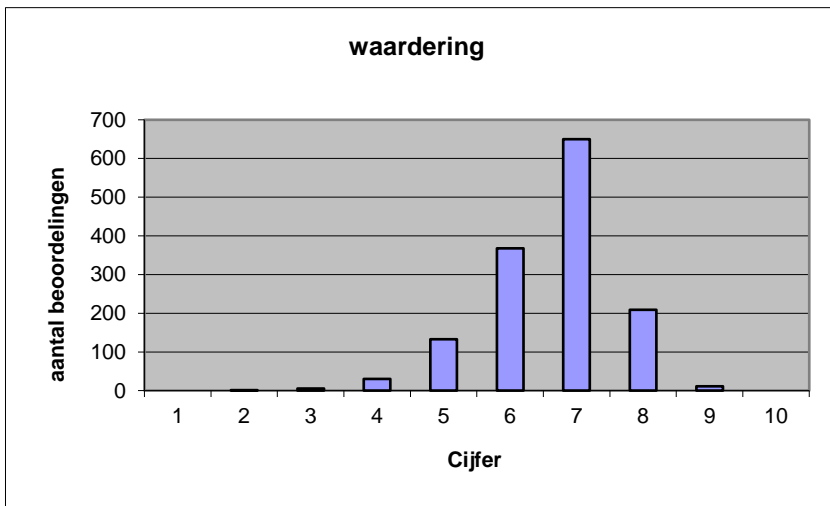


Welk cijfer zou u dit examen geven?  
Ik geef dit examen een:

- 1
- 2
- 3
- 4
- 5
- 6
- 7
- 8
- 9
- 10

	Abs.	Perc.
1	0	0%
2	1	0%
3	5	0%
4	30	2%
5	133	9%
6	368	26%
7	650	46%
8	209	15%
9	11	1%
10	0	0%
<b>N=</b>	<b>1407</b>	<b>100%</b>

gemiddelde	6,63
standaardafw	0,98



**Quick scan**  
**HAVO wiskunde A 2021 tijdvak 1**

**Correlatietabel**

	Lengte examen		
		Aansluiting onderwijs	
			Cijfer examen (waardering)
Moeilijkheidsgraad	0,17	0,14	0,30
Lengte examen		0,05	0,18
Aansluiting onderwijs			0,54

Moeilijkheidsgraad	1 = te moeilijk, 5 = te makkelijk
Lengte examen	1 = te lang, 3 = te kort
Aansluiting onderwijs	hercodeerd: slecht=1; zeer goed=5
Cijfer examen (waardering)	1=slecht; 10 = uitmuntend

Ingeschreven leerlingen	38828
Ingezonden leerlingen	33970
Totaal aantal scholen	600
Aantal reacties	1407
Van aantal scholen	553
Percentage van totaal aantal scholen	92,17%
Aantal docenten	1121
Aantal mailadressen	1144