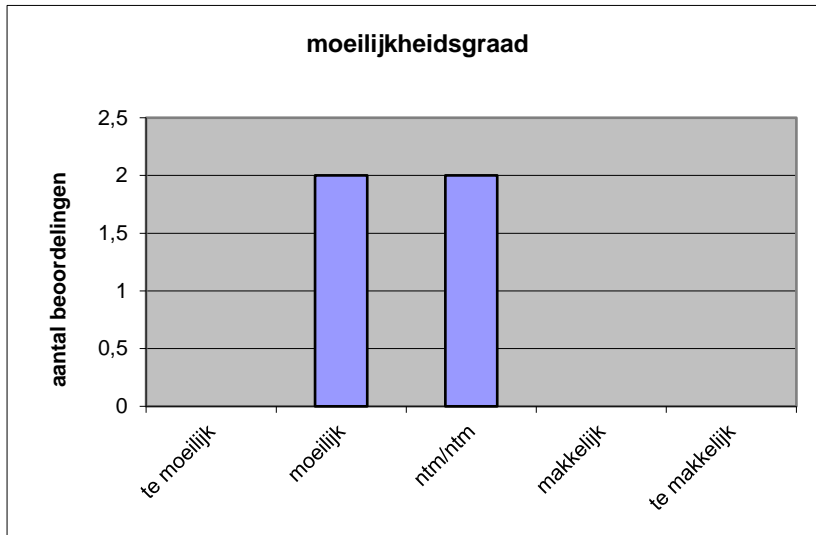


**Quick scan**  
**21102 VWO Fries 2021 tijdvak 1**

Wat is uw oordeel over de moeilijkheidsgraad van het examen?  
 Ik vind het examen

- te moeilijk.
- moeilijk.
- niet te moeilijk/niet te makkelijk.
- makkelijk.
- te makkelijk.

	Abs.	Perc.
te moeilijk.	0	0%
moeilijk.	2	50%
niet te moeilijk/niet te makkelijk.	2	50%
makkelijk.	0	0%
te makkelijk.	0	0%
<b>N=</b>	<b>4</b>	<b>100%</b>



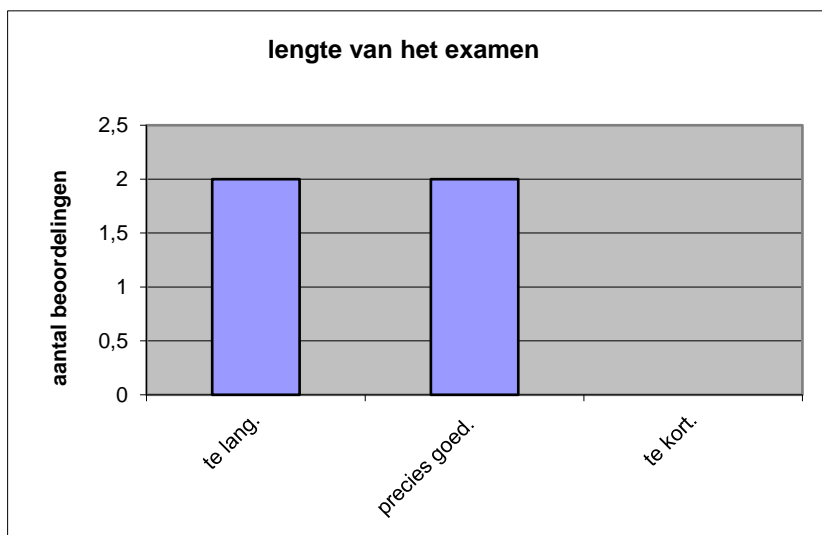
gemiddelde	2,50
standaardafw.	0,58

Wat is uw oordeel over de lengte van het examen in verhouding tot de tijd die de kandidaat ervoor beschikbaar heeft?

Het examen is

- te lang.
- precies goed.
- te kort.

	Abs.	Perc.
te lang.	2	50%
precies goed.	2	50%
te kort.	0	0%
<b>N=</b>	<b>4</b>	<b>100%</b>



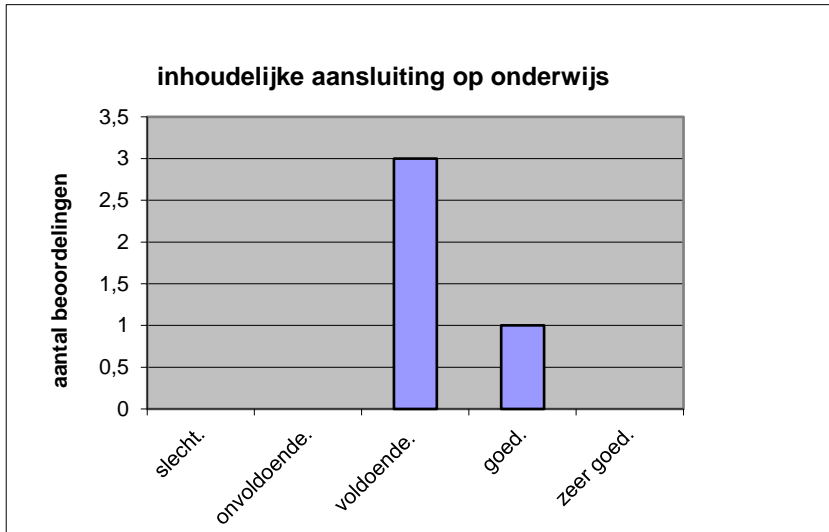
gemiddelde	1,50
standaardafw	0,58

Wat is uw oordeel over de inhoudelijke aansluiting van het examen bij het gegeven onderwijs?

- zeer goed.
- goed.
- voldoende.
- onvoldoende.
- slecht.

	Abs	Perc.
zeer goed.	0	0%
goed.	1	25%
voldoende.	3	75%
onvoldoende.	0	0%
slecht.	0	0%
<b>N=</b>	<b>4</b>	<b>100%</b>

gemiddelde	3,25
standaardafw	0,50

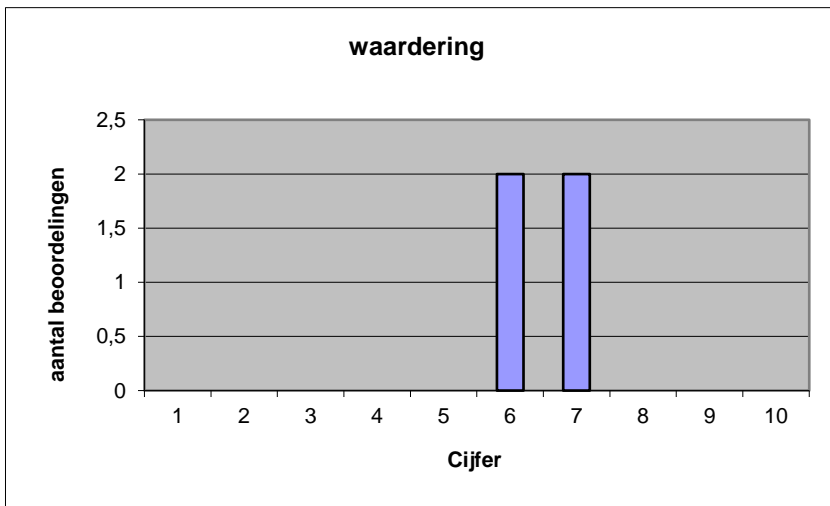


Welk cijfer zou u dit examen geven?  
Ik geef dit examen een:

- 1
- 2
- 3
- 4
- 5
- 6
- 7
- 8
- 9
- 10

	Abs.	Perc.
1	0	0%
2	0	0%
3	0	0%
4	0	0%
5	0	0%
6	2	50%
7	2	50%
8	0	0%
9	0	0%
10	0	0%
<b>N=</b>	<b>4</b>	<b>100%</b>

gemiddelde	6,50
standaardafw	0,58



**Quick scan**  
**VWO Fries 2021 tijdvak 1**

**Correlatietabel**

	Lengte examen		
		Aansluiting onderwijs	
			Cijfer examen (waardering)
Moeilijkheidsgraad	1,00	0,58	1,00
Lengte examen		0,58	1,00
Aansluiting onderwijs			0,58

Moeilijkheidsgraad	1 = te moeilijk, 5 = te makkelijk
Lengte examen	1 = te lang, 3 = te kort
Aansluiting onderwijs	hercodeerd: slecht=1; zeer goed=5
Cijfer examen (waardering)	1=slecht; 10 = uitmuntend

Ingeschreven leerlingen	22
Ingezonden leerlingen	22
Totaal aantal scholen	8
Aantal reacties	4
Van aantal scholen	4
Percentage van totaal aantal scholen	50,00%
Aantal docenten	3
Aantal mailadressen	3