

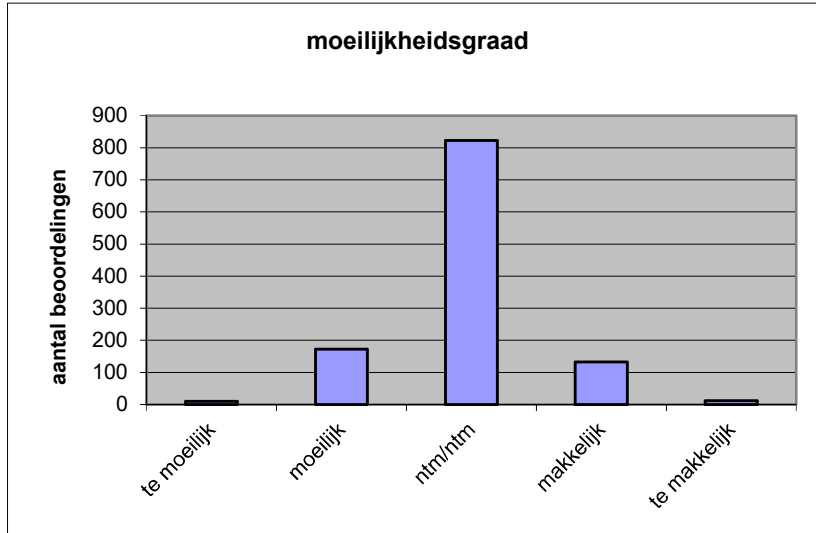
Quick scan
19150 HAVO economie 2019 tijdvak 1

Wat is uw oordeel over de moeilijkheidsgraad van het examen?

Ik vind het examen

- te moeilijk.
- moeilijk.
- niet te moeilijk/niet te makkelijk.
- makkelijk.
- te makkelijk.

	Abs.	Perc.
te moeilijk.	10	1%
moeilijk.	173	15%
niet te moeilijk/niet te makkelijk.	823	72%
makkelijk.	133	12%
te makkelijk.	12	1%
N=	1151	100%



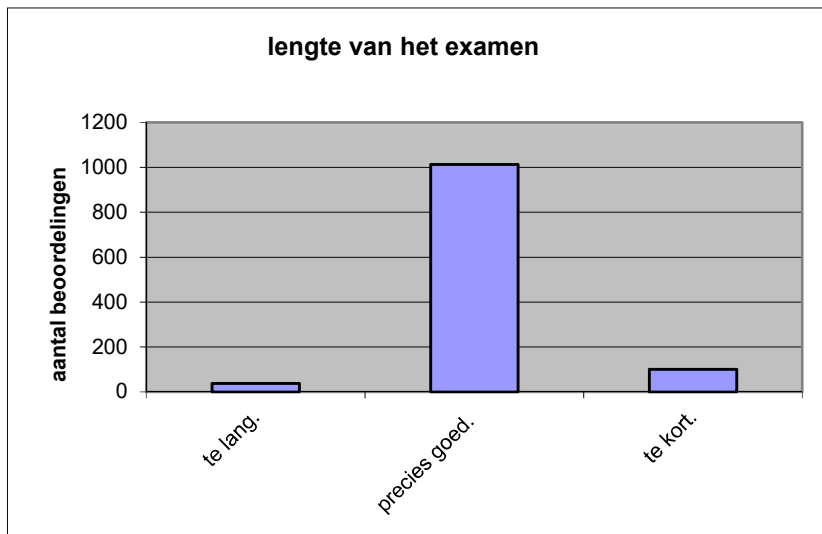
gemiddelde	2,97
standaardafw.	0,58

Wat is uw oordeel over de lengte van het examen in verhouding tot de tijd die de kandidaat ervoor beschikbaar heeft?

Het examen is

- te lang.
- precies goed.
- te kort.

	Abs.	Perc.
te lang.	38	3%
precies goed.	1013	88%
te kort.	100	9%
N=	1151	100%



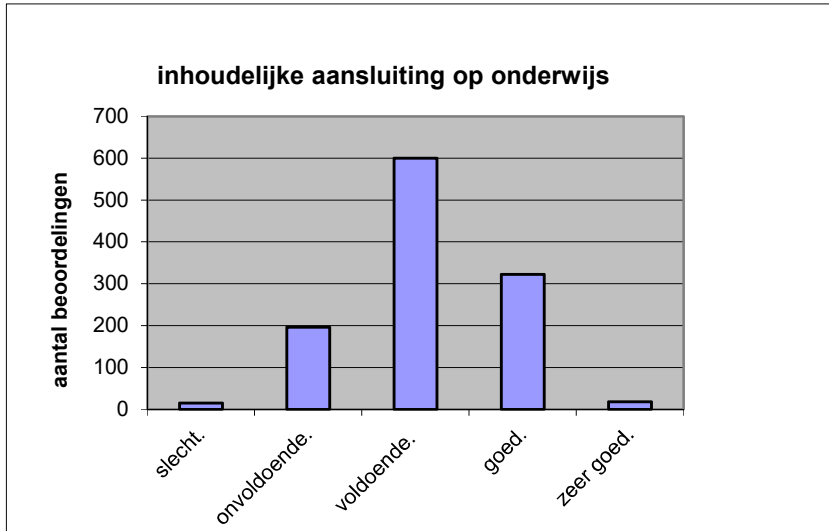
gemiddelde	2,05
standaardafw	0,34

Wat is uw oordeel over de inhoudelijke aansluiting van het examen bij het gegeven onderwijs?

- zeer goed.
- goed.
- voldoende.
- onvoldoende.
- slecht.

	Abs	Perc.
zeer goed.	18	2%
goed.	322	28%
voldoende.	600	52%
onvoldoende.	196	17%
slecht.	15	1%
N=	1151	100%

gemiddelde	3,11
standaardafw	0,74

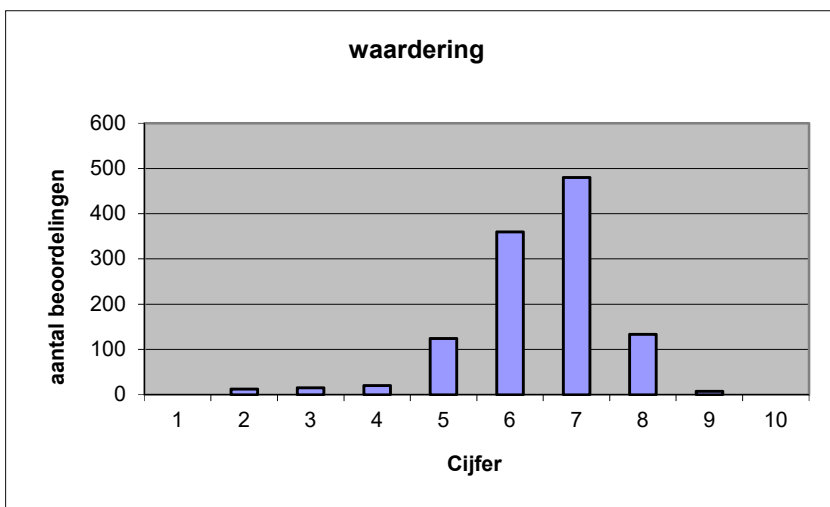


Welk cijfer zou u dit examen geven?
Ik geef dit examen een:

- 1
- 2
- 3
- 4
- 5
- 6
- 7
- 8
- 9
- 10

	Abs.	Perc.
1	0	0%
2	12	1%
3	15	1%
4	20	2%
5	124	11%
6	360	31%
7	480	42%
8	133	12%
9	7	1%
10	0	0%
N=	1151	100%

gemiddelde	6,44
standaardafw	1,10



Quick scan
HAVO economie 2019 tijdvak 1

Correlatietabel

	Lengte examen		
		Aansluiting onderwijs	
			Cijfer examen (waardering)
Moeilijkheidsgraad	0,20	0,10	0,12
Lengte examen		0,00	0,01
Aansluiting onderwijs			0,65

Moeilijkheidsgraad	1 = te moeilijk, 5 = te makkelijk
Lengte examen	1 = te lang, 3 = te kort
Aansluiting onderwijs	hercodeerd: slecht=1; zeer goed=5
Cijfer examen (waardering)	1=slecht; 10 = uitmuntend

Ingeschreven leerlingen	34594
Ingezonden leerlingen	30899
Totaal aantal scholen	590
Aantal reacties	1151
Van aantal scholen	522
Percentage van totaal aantal scholen	88,47%
Aantal docenten	838
Aantal mailadressen	851