

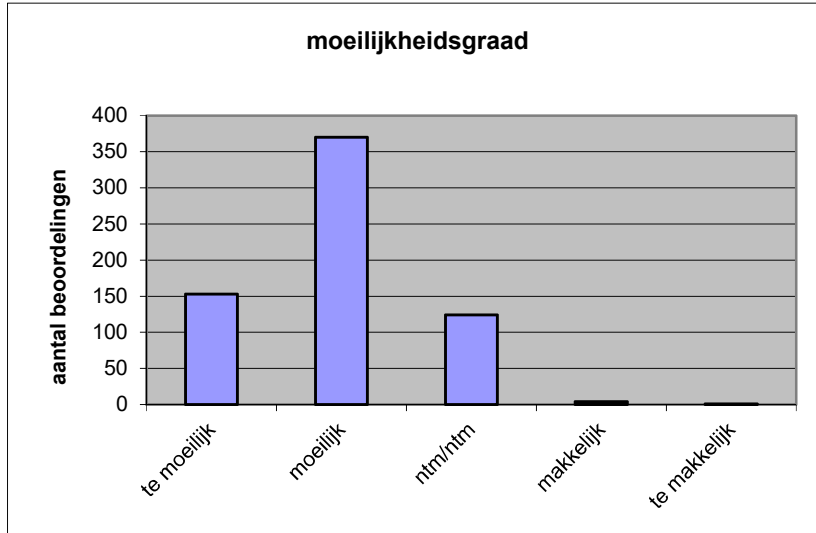
Quick scan
19113 VWO aardrijkskunde 2019 tijdvak 1

Wat is uw oordeel over de moeilijkheidsgraad van het examen?

Ik vind het examen

- te moeilijk.
- moeilijk.
- niet te moeilijk/niet te makkelijk.
- makkelijk.
- te makkelijk.

	Abs.	Perc.
te moeilijk.	153	23%
moeilijk.	370	57%
niet te moeilijk/niet te makkelijk.	124	19%
makkelijk.	4	1%
te makkelijk.	1	0%
N=	652	100%



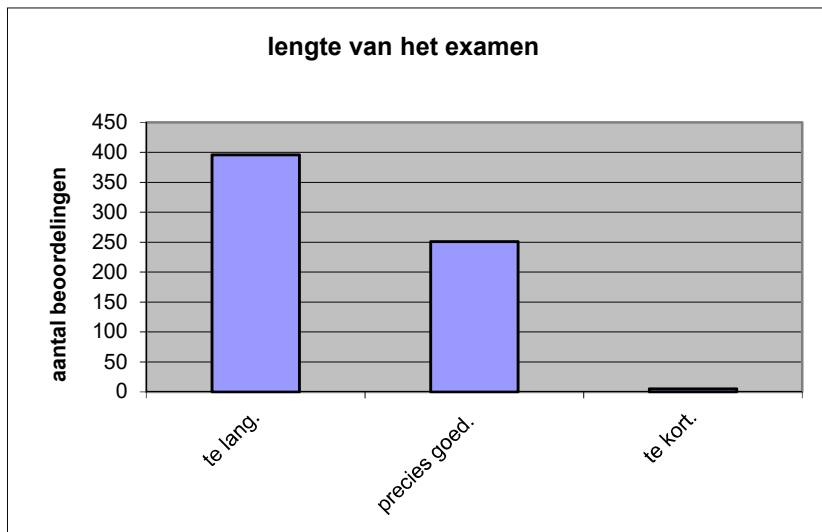
gemiddelde	1,97
standaardafw.	0,68

Wat is uw oordeel over de lengte van het examen in verhouding tot de tijd die de kandidaat ervoor beschikbaar heeft?

Het examen is

- te lang.
- precies goed.
- te kort.

	Abs.	Perc.
te lang.	396	61%
precies goed.	251	38%
te kort.	5	1%
N=	652	100%



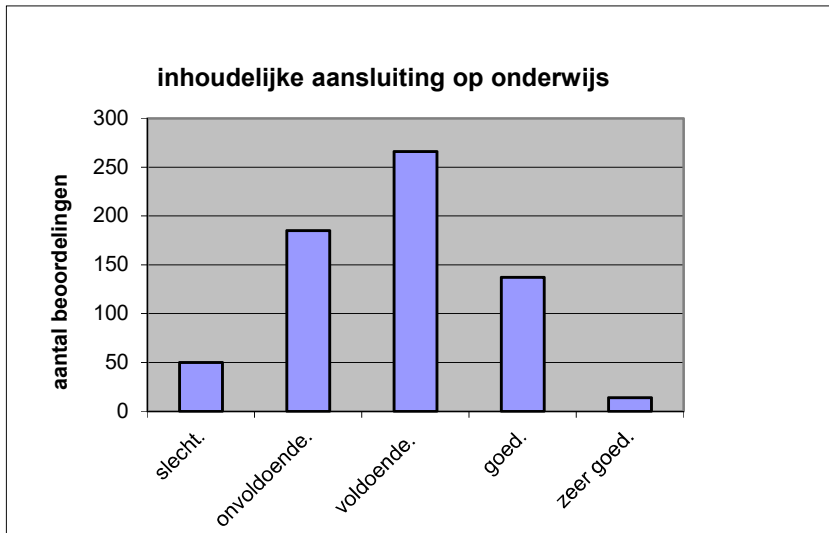
gemiddelde	1,40
standaardafw	0,51

Wat is uw oordeel over de inhoudelijke aansluiting van het examen bij het gegeven onderwijs?

- zeer goed.
- goed.
- voldoende.
- onvoldoende.
- slecht.

	Abs	Perc.
zeer goed.	14	2%
goed.	137	21%
voldoende.	266	41%
onvoldoende.	185	28%
slecht.	50	8%
N=	652	100%

gemiddelde	2,82
standaardafw	0,92

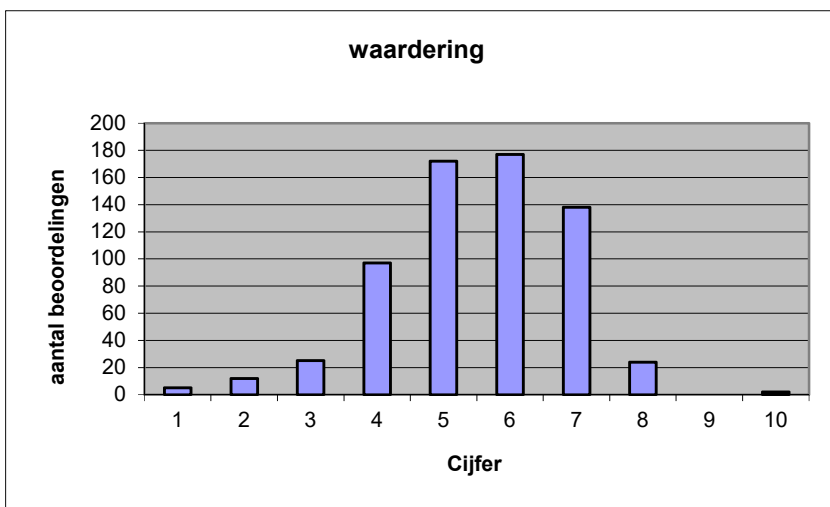


Welk cijfer zou u dit examen geven?
Ik geef dit examen een:

- 1
- 2
- 3
- 4
- 5
- 6
- 7
- 8
- 9
- 10

	Abs.	Perc.
1	5	1%
2	12	2%
3	25	4%
4	97	15%
5	172	26%
6	177	27%
7	138	21%
8	24	4%
9	0	0%
10	2	0%
N=	652	100%

gemiddelde	5,51
standaardafw	1,36



Quick scan
VWO aardrijkskunde 2019 tijdvak 1

Correlatietabel

	Lengte examen		
		Aansluiting onderwijs	
			Cijfer examen (waardering)
Moeilijkheidsgraad	0,27	0,36	0,62
Lengte examen		0,18	0,34
Aansluiting onderwijs			0,70

Moeilijkheidsgraad	1 = te moeilijk, 5 = te makkelijk
Lengte examen	1 = te lang, 3 = te kort
Aansluiting onderwijs	hercodeerd: slecht=1; zeer goed=5
Cijfer examen (waardering)	1=slecht; 10 = uitmuntend

Ingeschreven leerlingen	12525
Ingezonden leerlingen	11757
Totaal aantal scholen	575
Aantal reacties	652
Van aantal scholen	508
Percentage van totaal aantal scholen	88,35%
Aantal docenten	558
Aantal mailadressen	565