

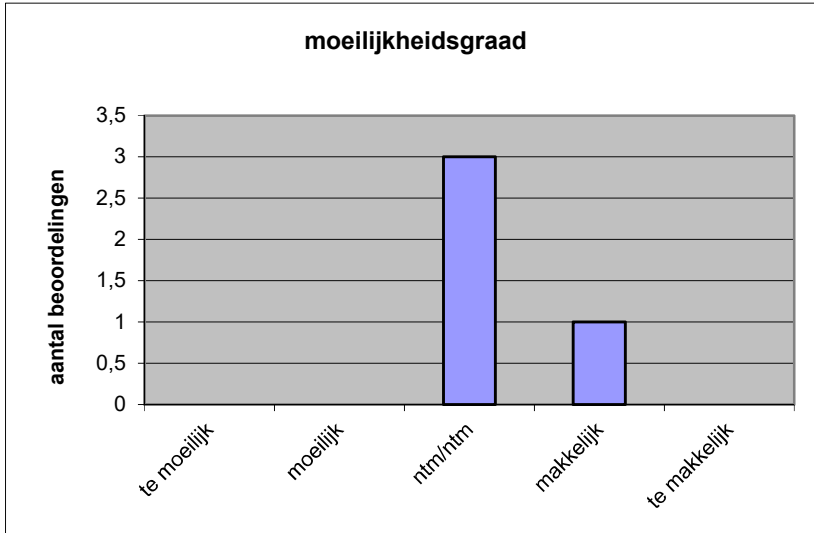
**Quick scan**  
**19109 VWO Russisch 2019 tijdvak 1**

Wat is uw oordeel over de moeilijkheidsgraad van het examen?

Ik vind het examen

- te moeilijk.
- moeilijk.
- niet te moeilijk/niet te makkelijk.
- makkelijk.
- te makkelijk.

	Abs.	Perc.
te moeilijk.	0	0%
moeilijk.	0	0%
niet te moeilijk/niet te makkelijk.	3	75%
makkelijk.	1	25%
te makkelijk.	0	0%
<b>N=</b>	<b>4</b>	<b>100%</b>



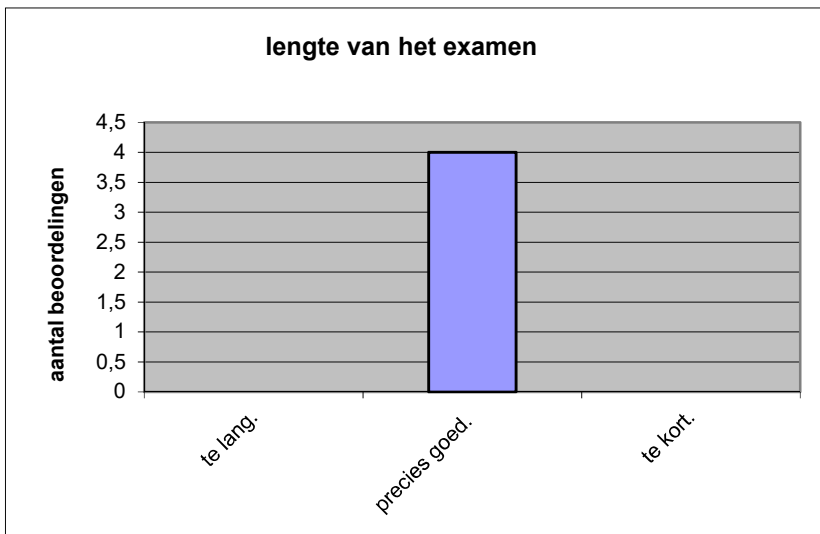
gemiddelde	3,25
standaardafw.	0,50

Wat is uw oordeel over de lengte van het examen in verhouding tot de tijd die de kandidaat ervoor beschikbaar heeft?

Het examen is

- te lang.
- precies goed.
- te kort.

	Abs.	Perc
te lang.	0	0%
precies goed.	4	100%
te kort.	0	0%
<b>N=</b>	<b>4</b>	<b>100%</b>



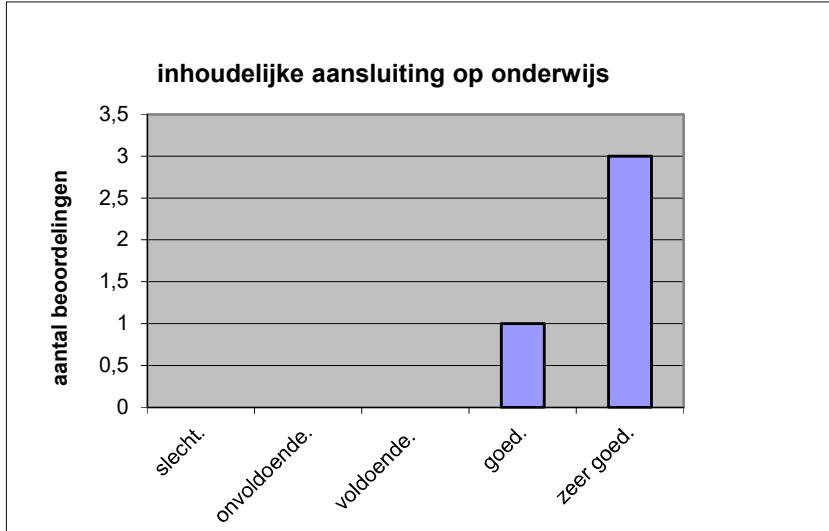
gemiddelde	2,00
standaardafw	0,00

Wat is uw oordeel over de inhoudelijke aansluiting van het examen bij het gegeven onderwijs?

- zeer goed.
- goed.
- voldoende.
- onvoldoende.
- slecht.

	Abs	Perc.
zeer goed.	3	75%
goed.	1	25%
voldoende.	0	0%
onvoldoende.	0	0%
slecht.	0	0%
<b>N=</b>	<b>4</b>	<b>100%</b>

gemiddelde	4,75
standaardafw	0,50

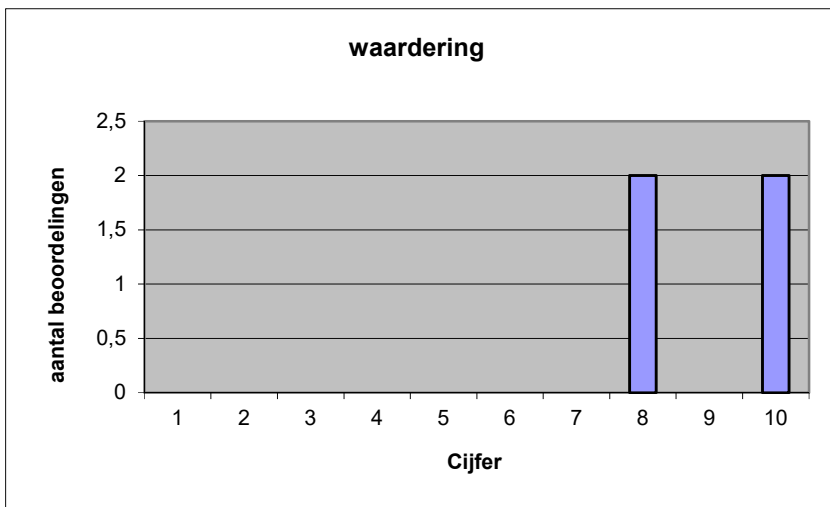


Welk cijfer zou u dit examen geven?  
Ik geef dit examen een:

- 1
- 2
- 3
- 4
- 5
- 6
- 7
- 8
- 9
- 10

	Abs.	Perc.
1	0	0%
2	0	0%
3	0	0%
4	0	0%
5	0	0%
6	0	0%
7	0	0%
8	2	50%
9	0	0%
10	2	50%
<b>N=</b>	<b>4</b>	<b>100%</b>

gemiddelde	9,00
standaardafw	1,15



Quick scan  
VWO Russisch 2019 tijdvak 1

Correlatietabel

	Lengte examen	Aansluiting onderwijs	Cijfer examen (waardering)
Moeilijkheidsgraad	#####	0,33	-0,58
Lengte examen	#####	#####	#####
Aansluiting onderwijs			0,58

Moeilijkheidsgraad	1 = te moeilijk, 5 = te makkelijk
Lengte examen	1 = te lang, 3 = te kort
Aansluiting onderwijs	hercodeerd: slecht=1; zeer goed=5
Cijfer examen (waardering)	1=slecht; 10 = uitmuntend

Ingeschreven leerlingen	8
Ingezonden leerlingen	19
Totaal aantal scholen	19
Aantal reacties	4
Van aantal scholen	4
Percentage van totaal aantal scholen	21,05%
Aantal docenten	4
Aantal mailadressen	3