

gedurende 95 minuten

profielvak BWI – CSPE KB

onderdeel A

Naam kandidaat _____ Kandidaatnummer _____

Bij dit onderdeel horen digitale bestanden.

Dit onderdeel bestaat uit 3 opdrachten.

Voor dit onderdeel zijn maximaal 35 punten te behalen.

Voor elk opdrachtnummer staat hoeveel punten met een goede uitvoering behaald kunnen worden.

Overzicht examen

Dit CSPE bestaat uit vier onderdelen.

In het overzicht staat hoeveel punten je per onderdeel kan behalen en welke opdrachten je in onderdeel A gaat uitvoeren.

onderdeel	punten	opdrachten
A	35	<ul style="list-style-type: none">– gegevens opzoeken in een bouwvoorbereidingstekening en een deelbestek– een opdracht over stelmaterialen maken– een minitoets maken
B	23	
C	30	
D	27	

Inleiding

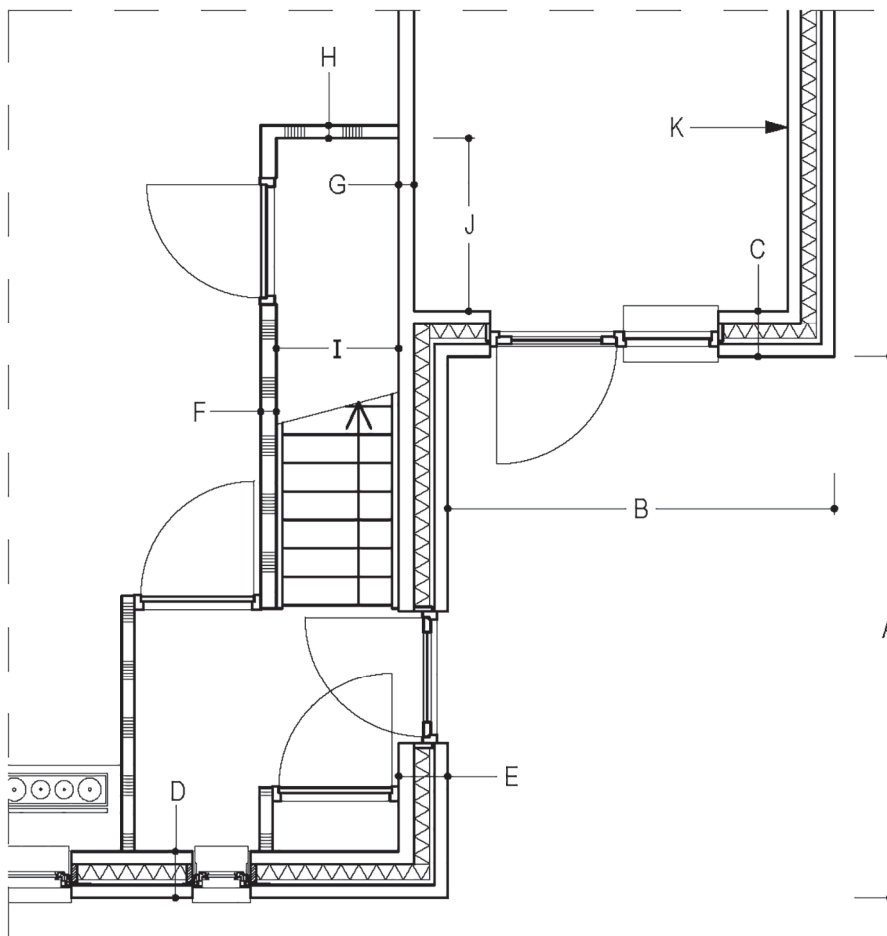
Onderdeel A gaat over de bouw van dit vrijstaande woonhuis.



Voor **opdracht 1** heb je deze bestanden nodig:

- vr_bouwvoorbereidingstekening_kb
- vr_deelbestek_kb

- 15p **1** Hieronder zie je de plattegrond van een deel van de begane grond.
- Open de bestanden:
 - vr_bouwvoorbereidingstekening_kb
 - vr_deelbestek_kb
 - De bouwvoorbereidingstekening bestaat uit drie tekeningen.
 - Laat beide bestanden tijdens deze opdracht geopend. Dan kun je via de taakbalk van bestand wisselen.
 - Met de toetscombinatie **Ctrl-F** kun je woorden opzoeken in deze bestanden.



- Zoek de maten A tot en met J uit de plattegrond op in de bouwvoorbereidingstekening en vul ze in:

maat	mm
A	
B	
C	
D	
E	
F	
G	
H	
I	
J	

- Beantwoord de vragen in deze tabel. Alle maten zijn in mm.

funderingsstrook onder de spouwmuur bij pijl K:	antwoord
Wat is de aanlegbreedte van deze funderingsstrook?	
Welke sterkteklasse beton wordt voorgeschreven voor deze funderingsstrook?	
Welke dikte (middellijn) en maaswijdte voor wapening moet je bestellen voor deze funderingsstrook?	
binnenspouwblad bij pijl K:	
Welk materiaal wordt gebruikt voor dit binnenspouwblad onder het Peil?	
Wat zijn de afmetingen van deze blokken (l x b x h)?	
Welk materiaal wordt er gebruikt voor dit binnenspouwblad boven het Peil?	
Wat zijn de afmetingen van deze blokken (l x b x h)?	

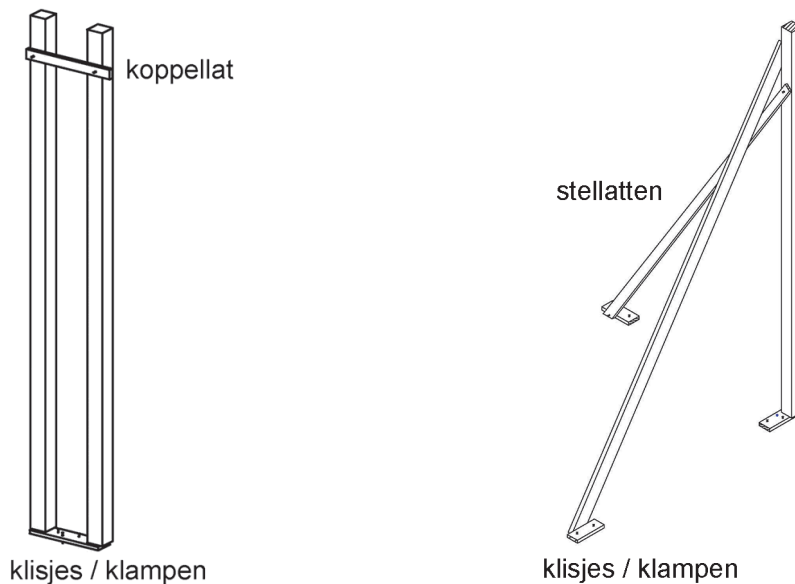
Voor **opdracht 2** heb je nodig:

- het bestand vr_bouwvoorbereidingstekening_kb
- het bestand vr_stelmaterialen_kb
- deze informatie:

Informatie:

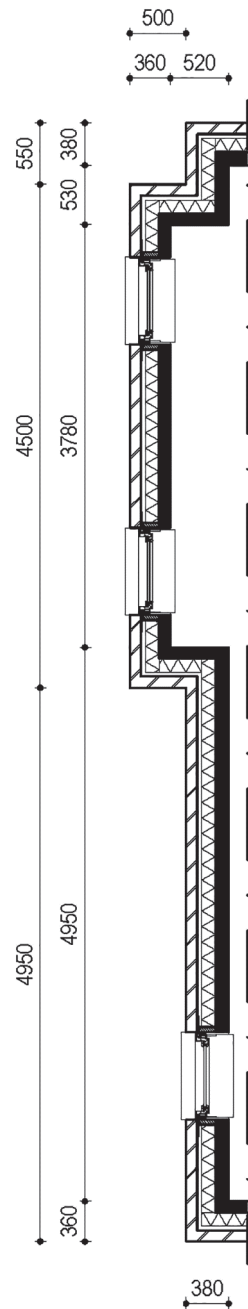
De werkvoorbereider wil weten welke materialen nodig zijn om metselprofielen te stellen.

- Het gaat om de metselprofielen voor het binnenspouwblad van de linkerzijgevel.
- De betenvloer is vlak afgewerkt.
- Als twee metselprofielen minder dan 1000 mm uit elkaar staan, koppel je ze aan de bovenkant met een **koppellat** (zie tekening hieronder).
- Metselprofielen stel je waar nodig met **stellatten** naar de betenvloer, zodat ze tweezijdig te lood staan (zie tekening hieronder).
- Metselprofielen en stellatten bevestig je met **klisjes/klampen** aan de betenvloer (zie tekeningen hieronder).



- 6p **2** Zoek uit welke materialen nodig zijn om de metselprofielen te stellen voor het binnenspouwblad van de linkerzijgevel.
- Open de bestanden:
 - vr_bouwvoorbereidingstekening_kb
 - vr_stelmaterialen_kb
 - Vul in het Excel-bestand je naam en je kandidaatnummer in.
 - Sla dit op onder de naam: vr_stelmaterialen_kb_[jouw naam].
Laat beide bestanden tijdens deze opdracht geopend. Dan kun je via de taakbalk van bestand wisselen.

- Bepaal waar de metselprofielen voor het binnenspouwblad van de linkzijdige muur moeten komen. Geef de profielen op deze tekening aan met een (gekleurd) potlood.



Laat de examiner de positie en het aantal metselprofielen controleren.

Paraaf examiner:

- Vul met behulp van je tekening het Excel-bestand in.
- Als je klaar bent, maak je een afdruk met de knop **Print**.
- Lever deze afdruk in bij je examiner.

Let op: de laatste vraag van dit onderdeel staat op de volgende pagina.

14p **3** Maak de minitoets bij onderdeel A.

Als je klaar bent met dit onderdeel lever je alle documenten in.