

gedurende 140 minuten

profielvak Groen – CSPE GL

onderdeel C

Naam kandidaat _____ Kandidaatnummer _____

Bij dit onderdeel horen een uitwerkbijlage en digitale bestanden.

Dit onderdeel bestaat uit 8 opdrachten.

Voor dit onderdeel zijn maximaal 50 punten te behalen.

Voor elk opdrachtnummer staat hoeveel punten met een goede uitvoering behaald kunnen worden.

Overzicht examen

Het cspe bestaat uit drie onderdelen.

In het overzicht staat hoeveel punten je per onderdeel kunt behalen en welke opdrachten je gaat uitvoeren in dit onderdeel.

onderdeel	punten	opdrachten
A	21	
B	29	
C	50	<ul style="list-style-type: none">– een minitoets maken– kippen- en bomenrassen kiezen– een folder maken– een kippenverblijf inrichten en beoordelen– het werk van een dierenverzorger beoordelen– de gezondheid van een kip beoordelen– een fruitboom planten– de waterkwaliteit controleren

Inleiding

Je werkt op stadsboerderij Het Blijde Ei. De stadsboerderij wil graag een educatief centrum worden dat door de Stichting Behoud Levend Erfgoed (SBLE) wordt erkend. Daarom wil de boerderij oud-Hollandse kippenrassen gaan houden en oud-Hollandse fruitbomen planten.



15p 1 Maak de minitoets bij onderdeel C.

Jij gaat voor de boerderij uitzoeken welke oud-Hollandse kippenrassen geschikt zijn voor de stadsboerderij. Ook zoek je een oud-Hollands hoogstam-appelras voor in de kippenuitloop.

nodig:

- bestand vr_start_rassen_gl

4p 2 Bekijk de website en beantwoord de vragen.

Waarom is het belangrijk om oud-Hollandse rassen te houden?
Geef twee redenen.

.....
.....

Wat is genetische variatie?

.....
.....

De stadsboerderij wil:

- oud-Hollandse rassen gebruiken
- hoogstam appelrassen met een (zeer) sterke groeikracht
- bomen die neutraal of niet gevoelig zijn voor ziekten
- appelmoes maken van de oogst van de appelbomen

Wat zijn de **twee** meest geschikte appelrassen? Gebruik de tabel
Hollandse appelrassen op de website.

.....
.....

De stadsboerderij wil:

- oud-Hollandse rassen gebruiken
- rustige en vriendelijke kippen
- kippen die niet te veel onderhoud nodig hebben

Wat zijn de **drie** meest geschikte kippenrassen?

.....

.....

.....

Welke kippenrassen zijn ongeschikt en waarom?

Schrijf er **twee** op en geef per ras één reden. Geef bij elk ras een andere reden.

ongeschikt ras:

reden ongeschiktheid:

.....

ongeschikt ras:

reden ongeschiktheid:

.....

De SBLE heeft twee eisen waaraan de stadsboerderij moet voldoen, voordat die erkend wordt als educatief centrum:

- Er moet informatie voor bezoekers zijn over:
 - de rassen
 - de oorsprong van de rassen
 - de raskenmerken
 - het oorspronkelijke of huidige doel van de rassen
- De boerderij moet de uitgangspunten van de SBLE actief uitdragen.

nodig:

- bestand vr_start_rassen_gl
- tekstverwerkings- of opmaakprogramma

6p **3** Maak een folder.

- Open een nieuw bestand in een tekstverwerkings- of opmaakprogramma.
- Sla het bestand op als folder_[jouw naam].
- Maak voor de bezoekers een beknopte informatiefolder van maximaal 1 A4 over de gekozen appel- en kippenrassen, waarin de twee eisen van de SBLE duidelijk naar voren komen.
- Gebruik per kippenras een passende afbeelding en gebruik één afbeelding van een appelboom. De afbeeldingen haal je van de website.
- Maak een afdruk van de folder.

De stadsboerderij heeft al een uitloop voor de nieuwe oud-Hollandse kippen, maar er is ook een nachthok nodig. Jij gaat de grootte van het nachthok bepalen en uitzoeken waar het hok moet komen. Ook is het belangrijk dat er voldoende schaduw is voor de kippen. Daarom wordt er een fruitboom van een oud-Hollands ras in de uitloop geplant. Jij bepaalt waar de boom moet staan.

nodig:

- liniaal of geodriehoek

- 3p 4 Bereken de minimale grootte van het nachthok en teken het nachthok. Ga ervan uit dat de stadsboerderij 9 kippen van een groot ras en 5 kippen van een klein ras gaat houden.

groep	gewicht	oppervlakte nachthok per kip
grote rassen	> 3000 gram	1,00 m ²
middenrassen	2000 - 3000 gram	0,85 m ²
kleine rassen	1500 - 2000 gram	0,70 m ²
krielrassen	< 1500 gram	0,55 m ²

Hoeveel m² moet het nachthok minimaal worden? Schrijf je berekening op.

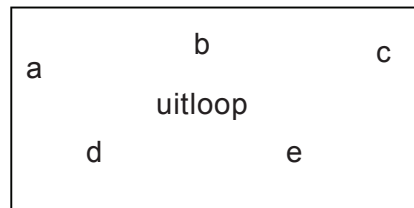
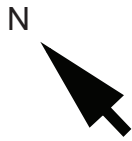
.....

.....

.....

.....

Teken het nachthok aan de uitloop. De opening naar de uitloop is naar het zuidoosten geplaatst. De breedte van het nachthok is precies 2,50 meter. Teken op de juiste schaal.



schaal 1 : 100

In de uitloop komt een oud-Hollandse fruitboom die voor zo veel mogelijk schaduw moet zorgen.

Wat is de beste plaats om de boom te planten?

a b c d e

Jij gaat beoordelen of een dierversorger op de juiste manier met een kip omgaat.

nodig:

- bestand vr_kip_gl
- koptelefoon

3p 5 Bekijk het filmfragment en beantwoord de vragen.

Wat deed de dierversorger goed in zijn uitvoering?

Schrijf **twee** punten op. Gebruik voorbeelden uit het filmfragment.

.....

.....

.....

.....

Dit is een deel van het etiket van de ontluizingspray.




Gebruiksaanwijzing

Voor de behandeling de vogel in de hand nemen en op een afstand van ca. 50 cm de vogel gedurende een kort ogenblik bespuiten.

Altijd alleen op het verenkleed spuiten en niet op de kop en onbevederde huid.

Zorg voor een goede ventilatie tijdens en na de behandeling.

De vogels tot enkele dagen na behandeling niet laten baden.



300 ml e

Schrijf voor de diervorzorger een notitie over de kwaliteit van de conditiebepaling en het ontluizen, en verwerk daarin:

- twee verbeterpunten
- een uitleg waarom de diervorzorger deze punten anders moet doen
- een beschrijving van hoe hij deze punten anders moet doen

notitie uitvoering conditiebepaling en ontluizing:

.....

.....

.....

.....

.....

.....

.....

.....

.....

.....

Schrijf een notitie voor de dierverzorgers over veilig werken en verwerk daarin:

- één verbeterpunt
- een uitleg **waarom** de dierverzorgers dat anders moet doen
- een beschrijving van **hoe** hij dit anders moet doen

De verbeterpunten die je hebt genoemd in de vorige notitie, mag je hier niet nog een keer noemen.

notitie veilig werken:

.....

.....

.....

.....

.....

.....

.....

De stadsboerderij verkoopt een deel van de kippen om plaats te maken voor de oud-Hollandse hoenderrassen. Natuurlijk worden alleen gezonde kippen verkocht. Jij doet een steekproef en controleert de gezondheid van een van de kippen.

nodig:

- een kip
- matje
- uitwerkbijlage

5p **6** Controleer de gezondheid van de kip.

- Vul het formulier in de uitwerkbijlage helemaal in.
- De examinerator zegt wat je bij omschrijving kip moet invullen.
- Noteer in de laatste kolom wat je bij jouw kip ziet.

Welke twee andere punten kun je bij een gezondheidscontrole bij kippen controleren? Schrijf ook op hoe deze punten eruitzien bij een gezonde kip.

controlepunt 1:

.....

controlepunt 2:

.....

De kip kan alleen verkocht worden als ze gezond is.

Is deze kip gezond? Leg uit waarom wel of niet.

.....

.....

.....

De kippen zijn verkocht en het kippenverblijf wordt klaargemaakt voor de nieuwe kippen. Je gaat nu een oud-Hollandse fruitboom plaatsen.



Je wordt beoordeeld op je werktempo. De arbeidskosten voor het planten van de boom zijn begroot. Jij vergelijkt de begrote arbeidskosten met de werkelijke arbeidskosten (de tijd die jij nodig hebt). Als de werkelijke arbeidskosten lager zijn dan of gelijk zijn aan de begrote arbeidskosten, krijg je 2 punten voor je werktempo. Als je 5 minuten langer nodig hebt, krijg je 1 punt. De tijd gaat in als je klaar bent met lezen en kunt beginnen met de opdracht. De tijd stopt als je klaar bent met het afwerken van de grond. Je krijgt alleen punten voor je werktempo als je minimaal 5 punten voor de opdracht hebt gescoord.

nodig:

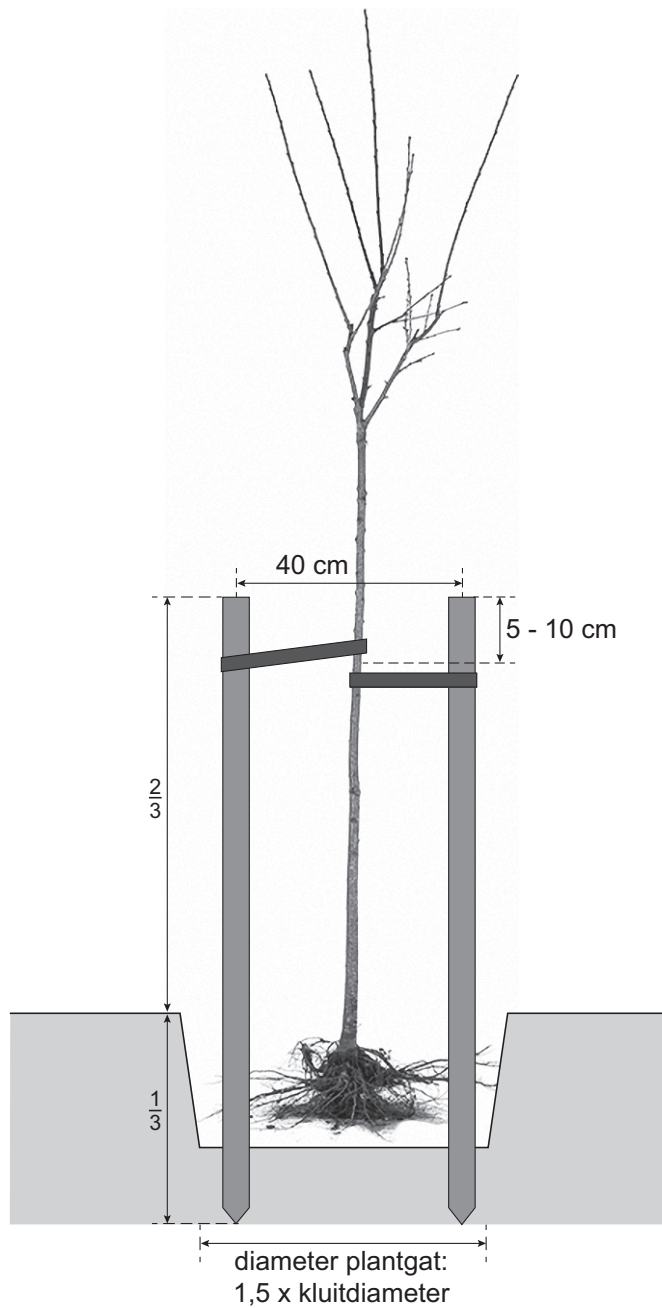
- | | |
|-----------------------|---------------------|
| - meetlint | - boomband |
| - spade/steekschop | - boomspijkers |
| - grondboor | - hamer |
| - sleg/rubberen hamer | - gieter met broes |
| - 2 boompalen | - hark |
| - fruitboom hoogstam | - stopwatch/horloge |

11p 7 Plant de fruitboom volgens de tekening en de aanwijzingen op de volgende pagina. Bereken daarna de arbeidskosten.

Schrijf je starttijd in de tabel.

begroting planten fruitboom	
begrote arbeidskosten: € 20,00	arbeidskosten per uur: € 40,00

werkelijke kosten planten fruitboom	
starttijd:	benodigde tijd (minuten):
eindtijd:	
arbeidskosten (inclusief berekening):	
.....	
De werkelijke arbeidskosten zijn hoger dan / gelijk aan / lager dan* de begrote arbeidskosten. *doorstrepen wat niet juist is	



Aanwijzingen:

- Maak de grond onder in de plantkuil los.
- Gebruik voor het plaatsen van de boompalen eerst de grondboor en sla de palen vast.
- Schud na het plaatsen van de boom de grond tussen de wortels.
- Druk de grond licht aan en werk de grond af.

Schrijf je eindtijd in de tabel en bereken de arbeidskosten.

Nadat de appelboom is geplaatst, wordt hij aangegoten met water. Hierbij is de waterkwaliteit van belang. Jij gaat die onderzoeken.

nodig:

- EC-meter met gebruiksaanwijzing
- gedemineraliseerd water
- 3 bekersglazen met water

3p 8 Meet de EC-waarden van het water in de drie bekersglazen.

meetresultaten	
water A	EC =
water B	EC =
water C	EC =

normen voor waterkwaliteit		
waterkwaliteit	norm voor appel	norm voor peer
EC	< 0.8 mS/cm	0.8 - 1.5 mS/cm
natrium (Na)	< 1.5 mmol/l	1.5 - 3.0 mmol/l
chloor (Cl)	< 1.5 mmol/l	1.5 - 3.0 mmol/l
calcium (Ca)	< 2.0 mmol/l	< 3.0 mmol/l
magnesium (Mg)	< 0.5 mmol/l	< 1.0 mmol/l
sulfaat (SO ₄ ²⁻)	< 0.5 mmol/l	< 1.0 mmol/l
bicarbonaat (HCO ₃ ⁻)	< 4.0 mmol/l	< 4.0 mmol/l

Is het onderzochte water geschikt voor het aangieten van de appelboom?

water A: wel / niet geschikt

water B: wel / niet geschikt

water C: wel / niet geschikt

Na het planten van de boom wil je regelmatig meststof toedienen. Welk water kun je dan het best gebruiken? Schrijf de letter die op het bekersglas staat op en leg je antwoord uit.

.....

.....

.....

Als je klaar bent met dit onderdeel lever je alle documenten in.