

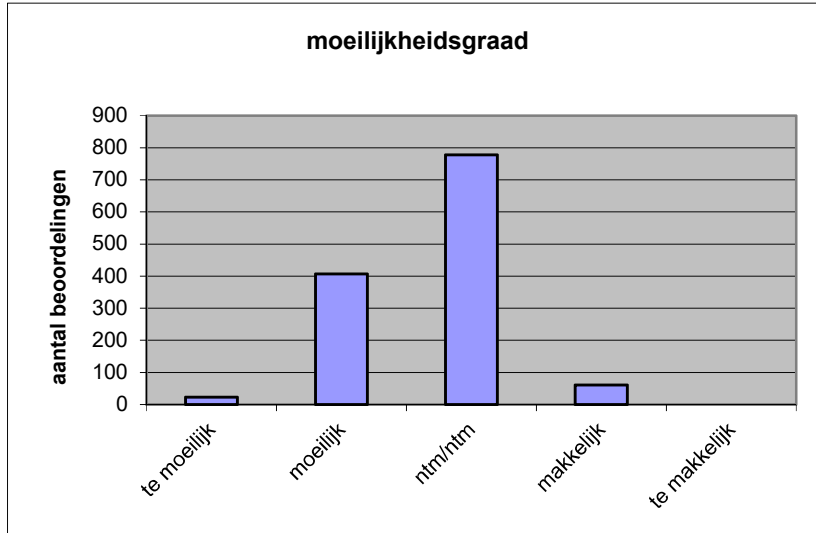
**Quick scan**  
**18202 GL/TL biologie CSE 2018 tijdvak 1**

Wat is uw oordeel over de moeilijkheidsgraad van het examen?

Ik vind het examen

- te moeilijk.
- moeilijk.
- niet te moeilijk/niet te makkelijk.
- makkelijk.
- te makkelijk.

	<b>Abs.</b>	<b>Perc.</b>
te moeilijk.	23	2%
moeilijk.	407	32%
niet te moeilijk/niet te makkelijk.	778	61%
makkelijk.	61	5%
te makkelijk.	0	0%
<b>N=</b>	<b>1269</b>	<b>100%</b>



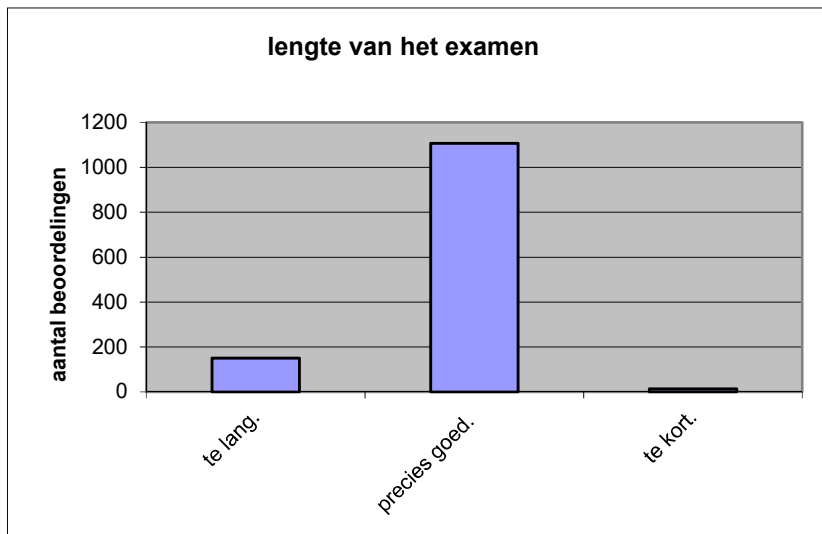
gemiddelde	2,69
standaardafw.	0,59

Wat is uw oordeel over de lengte van het examen in verhouding tot de tijd die de kandidaat ervoor beschikbaar heeft?

Het examen is

- te lang.
- precies goed.
- te kort.

	<b>Abs.</b>	<b>Perc.</b>
te lang.	150	12%
precies goed.	1106	87%
te kort.	13	1%
<b>N=</b>	<b>1269</b>	<b>100%</b>



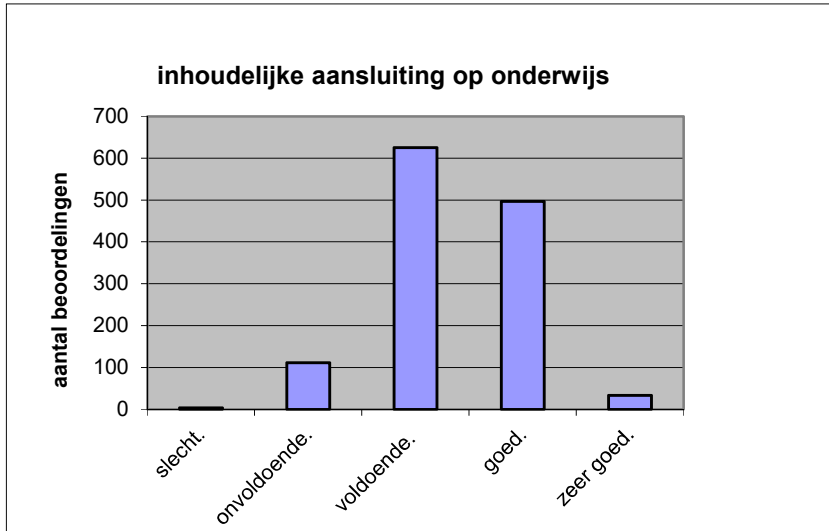
gemiddelde	1,89
standaardafw	0,34

Wat is uw oordeel over de inhoudelijke aansluiting van het examen bij het gegeven onderwijs?

- zeer goed.
- goed.
- voldoende.
- onvoldoende.
- slecht.

	Abs	Perc.
zeer goed.	33	3%
goed.	497	39%
voldoende.	625	49%
onvoldoende.	111	9%
slecht.	3	0%
<b>N=</b>	<b>1269</b>	<b>100%</b>

gemiddelde	3,35
standaardafw	0,69

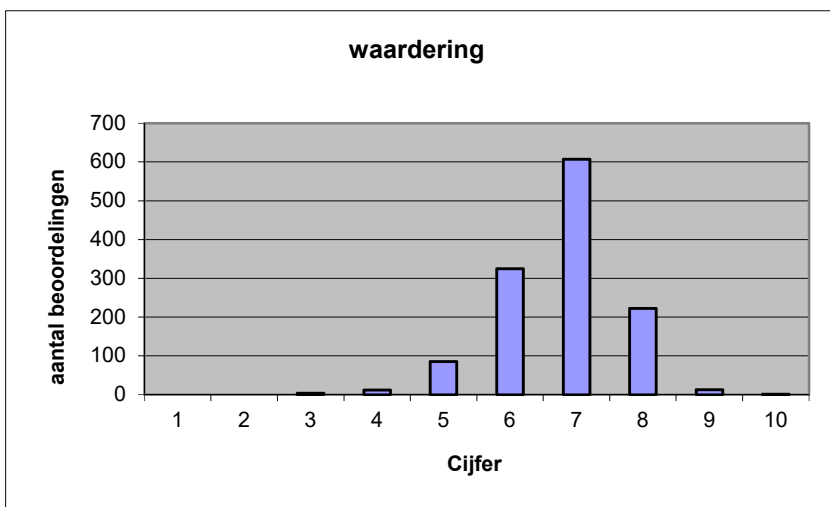


Welk cijfer zou u dit examen geven?  
Ik geef dit examen een:

- 1
- 2
- 3
- 4
- 5
- 6
- 7
- 8
- 9
- 10

	Abs.	Perc.
1	0	0%
2	0	0%
3	4	0%
4	12	1%
5	85	7%
6	325	26%
7	607	48%
8	222	17%
9	13	1%
10	1	0%
<b>N=</b>	<b>1269</b>	<b>100%</b>

gemiddelde	6,77
standaardafw	0,91



**Quick scan**  
**GL/TL biologie CSE 2018 tijdvak 1**

**Correlatietabel**

	Lengte examen		
		Aansluiting onderwijs	
		Cijfer examen (waardering)	
Moeilijkheidsgraad	0,23	0,20	0,45
Lengte examen		0,13	0,26
Aansluiting onderwijs			0,61

Moeilijkheidsgraad	1 = te moeilijk, 5 = te makkelijk
Lengte examen	1 = te lang, 3 = te kort
Aansluiting onderwijs	hercodeerd: slecht=1; zeer goed=5
Cijfer examen (waardering)	1=slecht; 10 = uitmuntend

Ingeschreven leerlingen	32587
Ingezonden leerlingen	30324
Totaal aantal scholen	862
Aantal reacties	1269
Van aantal scholen	740
Percentage van totaal aantal scholen	85,85%
Aantal docenten	980
Aantal mailadressen	992