

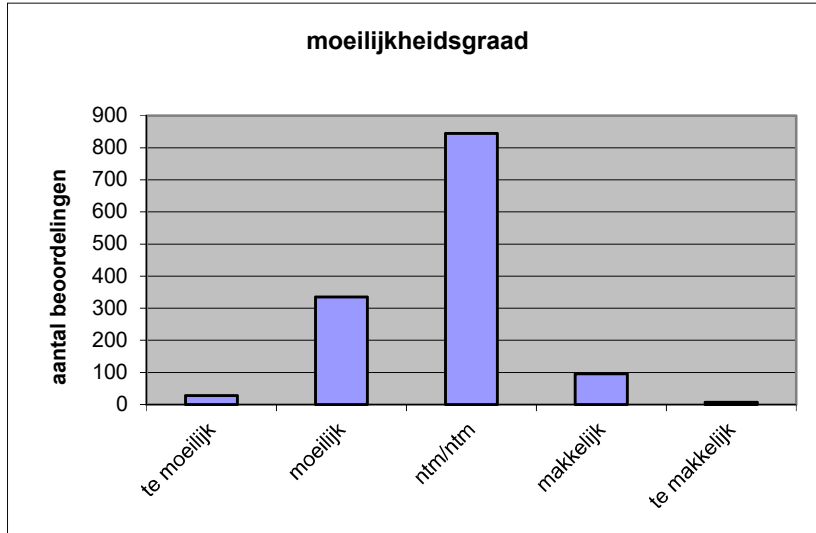
Quick scan
18183 GL/TL economie CSE 2018 tijdvak 1

Wat is uw oordeel over de moeilijkheidsgraad van het examen?

Ik vind het examen

- te moeilijk.
- moeilijk.
- niet te moeilijk/niet te makkelijk.
- makkelijk.
- te makkelijk.

	Abs.	Perc.
te moeilijk.	28	2%
moeilijk.	335	26%
niet te moeilijk/niet te makkelijk.	845	64%
makkelijk.	96	7%
te makkelijk.	7	1%
N=	1311	100%



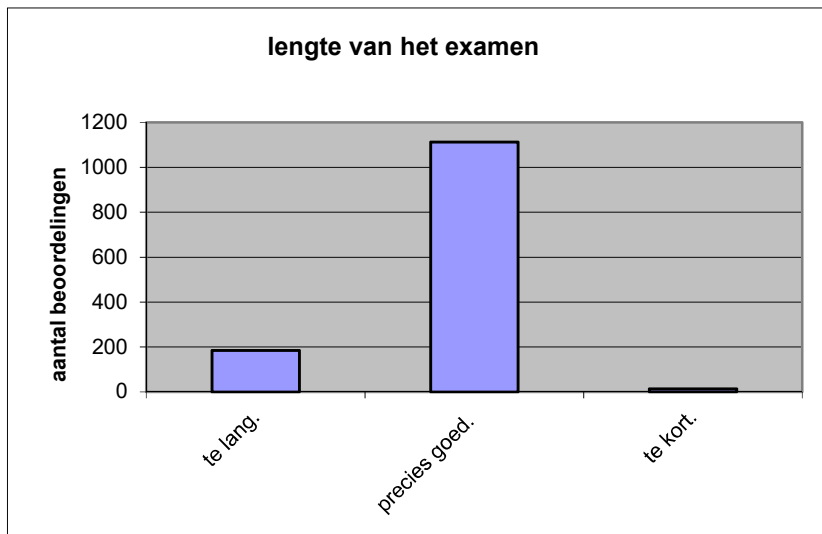
gemiddelde	2,79
standaardafw.	0,62

Wat is uw oordeel over de lengte van het examen in verhouding tot de tijd die de kandidaat ervoor beschikbaar heeft?

Het examen is

- te lang.
- precies goed.
- te kort.

	Abs.	Perc.
te lang.	185	14%
precies goed.	1112	85%
te kort.	14	1%
N=	1311	100%



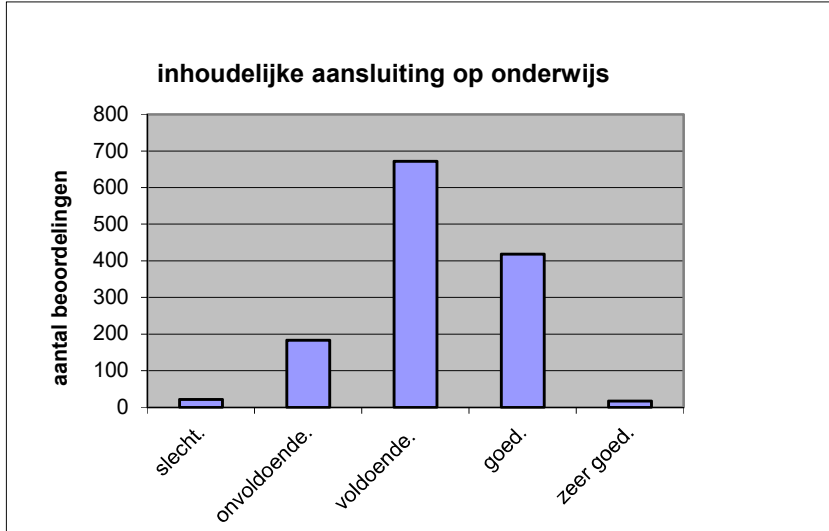
gemiddelde	1,87
standaardafw	0,37

Wat is uw oordeel over de inhoudelijke aansluiting van het examen bij het gegeven onderwijs?

- zeer goed.
- goed.
- voldoende.
- onvoldoende.
- slecht.

	Abs	Perc.
zeer goed.	17	1%
goed.	418	32%
voldoende.	672	51%
onvoldoende.	183	14%
slecht.	21	2%
N=	1311	100%

gemiddelde	3,17
standaardafw	0,74

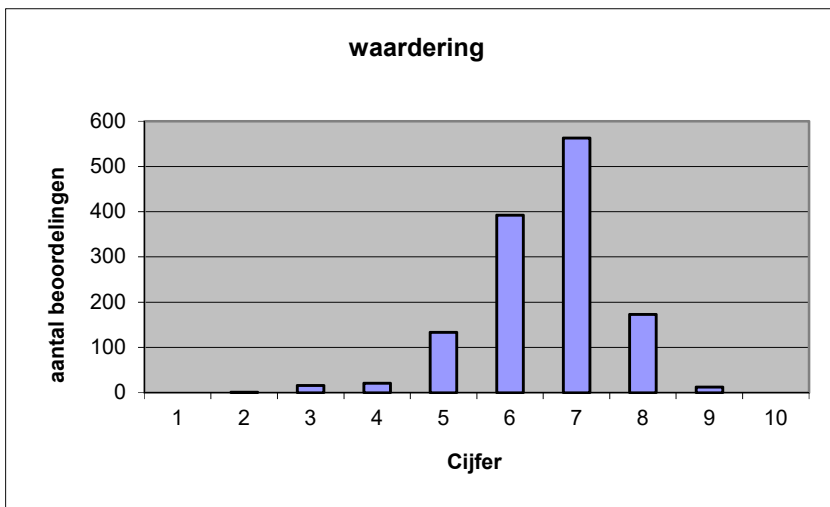


Welk cijfer zou u dit examen geven?
Ik geef dit examen een:

- 1
- 2
- 3
- 4
- 5
- 6
- 7
- 8
- 9
- 10

	Abs.	Perc.
0	0	0%
1	1	0%
2	16	1%
3	21	2%
4	133	10%
5	392	30%
6	563	43%
7	173	13%
8	12	1%
9	0	0%
N=	1311	100%

gemiddelde	6,55
standaardafw	1,01



Quick scan
GL/TL economie CSE 2018 tijdvak 1

Correlatietabel

	Lengte examen		
		Aansluiting onderwijs	
		Cijfer examen (waardering)	
Moeilijkheidsgraad	0,28	0,13	0,32
Lengte examen		0,05	0,19
Aansluiting onderwijs			0,69

Moeilijkheidsgraad	1 = te moeilijk, 5 = te makkelijk
Lengte examen	1 = te lang, 3 = te kort
Aansluiting onderwijs	hercodeerd: slecht=1; zeer goed=5
Cijfer examen (waardering)	1=slecht; 10 = uitmuntend

Ingeschreven leerlingen	37445
Ingezonden leerlingen	30809
Totaal aantal scholen	871
Aantal reacties	1311
Van aantal scholen	680
Percentage van totaal aantal scholen	78,07%
Aantal docenten	901
Aantal mailadressen	912