

Quick scan

18174 GL/TL Arabisch CSE 2018 tijdvak 1

Wat is uw oordeel over de moeilijkheidsgraad van het examen?

Ik vind het examen

- te moeilijk.
- moeilijk.
- niet te moeilijk/niet te makkelijk.
- makkelijk.
- te makkelijk.

Abs.

0 0%

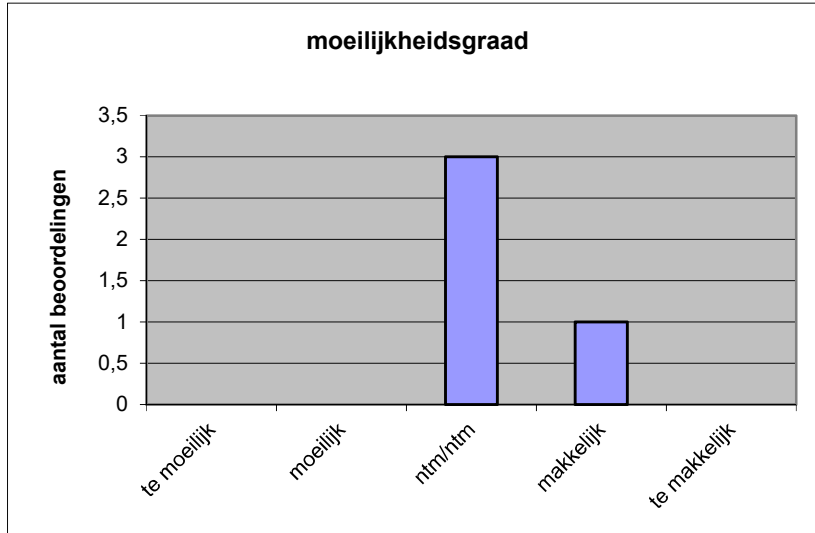
0 0%

3 75%

1 25%

0 0%

N= 4 100%



gemiddelde	3,25
standaardafw.	0,50

Wat is uw oordeel over de lengte van het examen in verhouding tot de tijd die de kandidaat ervoor beschikbaar heeft?

Het examen is

- te lang.
- precies goed.
- te kort.

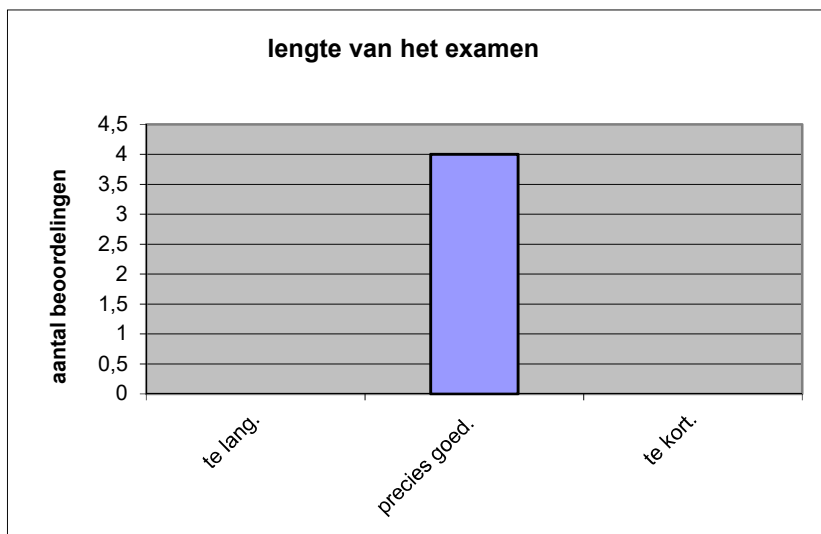
Abs.

0 0%

4 100%

0 0%

N= 4 100%



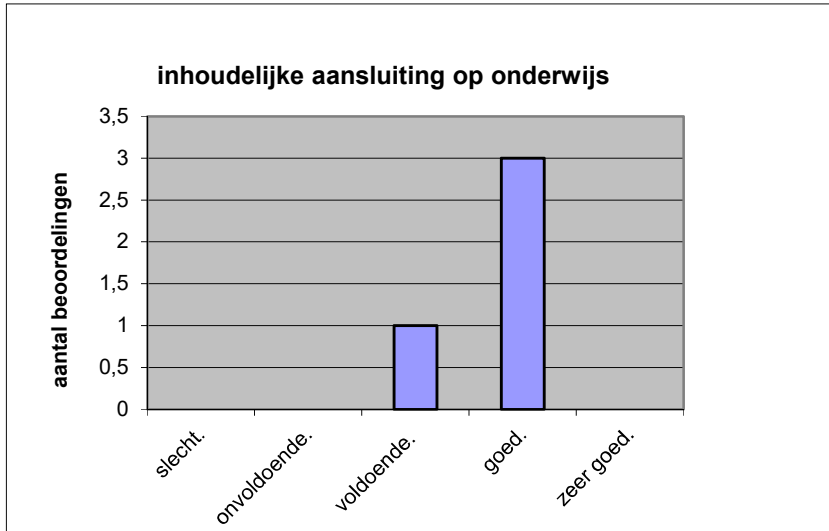
gemiddelde	2,00
standaardafw	0,00

Wat is uw oordeel over de inhoudelijke aansluiting van het examen bij het gegeven onderwijs?

- zeer goed.
- goed.
- voldoende.
- onvoldoende.
- slecht.

	Abs	Perc.
zeer goed.	0	0%
goed.	3	75%
voldoende.	1	25%
onvoldoende.	0	0%
slecht.	0	0%
N=	4	100%

gemiddelde	3,75
standaardafw	0,50

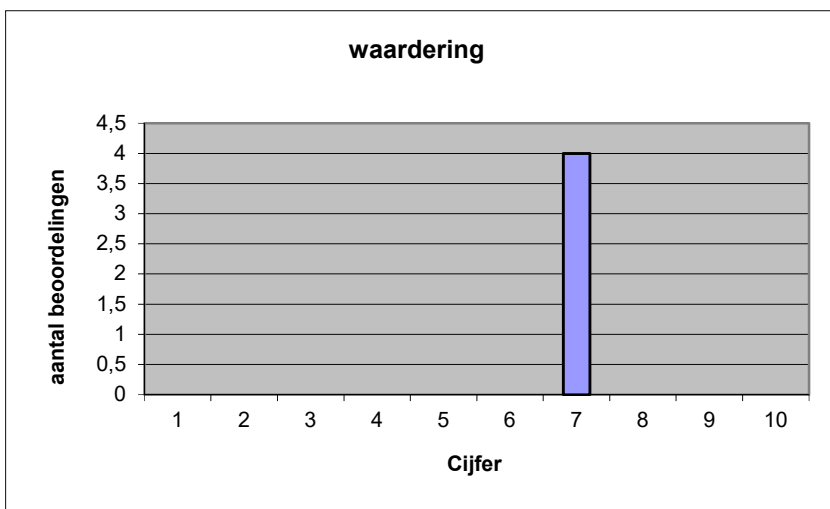


Welk cijfer zou u dit examen geven?
Ik geef dit examen een:

- 1
- 2
- 3
- 4
- 5
- 6
- 7
- 8
- 9
- 10

	Abs.	Perc.
1	0	0%
2	0	0%
3	0	0%
4	0	0%
5	0	0%
6	0	0%
7	4	100%
8	0	0%
9	0	0%
10	0	0%
N=	4	100%

gemiddelde	7,00
standaardafw	0,00



Quick scan
GL/TL Arabisch CSE 2018 tijdvak 1

Correlatietabel

	Lengte examen	Aansluiting onderwijs	Cijfer examen (waardering)
Moeilijkheidsgraad	#####	-1,00	#####
Lengte examen	#####	#####	#####
Aansluiting onderwijs	#####	#####	#####

Moeilijkheidsgraad	1 = te moeilijk, 5 = te makkelijk
Lengte examen	1 = te lang, 3 = te kort
Aansluiting onderwijs	hercodeerd: slecht=1; zeer goed=5
Cijfer examen (waardering)	1=slecht; 10 = uitmuntend

Ingeschreven leerlingen	24
Ingezonden leerlingen	21
Totaal aantal scholen	8
Aantal reacties	4
Van aantal scholen	2
Percentage van totaal aantal scholen	25,00%
Aantal docenten	2
Aantal mailadressen	2