

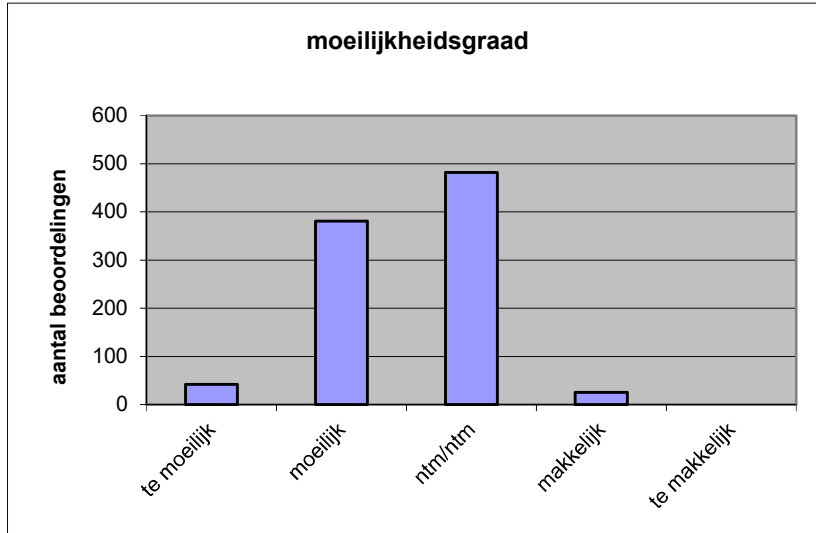
Quick scan
18168 GL/TL Duits CSE 2018 tijdvak 1

Wat is uw oordeel over de moeilijkheidsgraad van het examen?

Ik vind het examen

- te moeilijk.
- moeilijk.
- niet te moeilijk/niet te makkelijk.
- makkelijk.
- te makkelijk.

	Abs.	Perc.
te moeilijk.	42	5%
moeilijk.	381	41%
niet te moeilijk/niet te makkelijk.	482	52%
makkelijk.	25	3%
te makkelijk.	0	0%
N=	930	100%



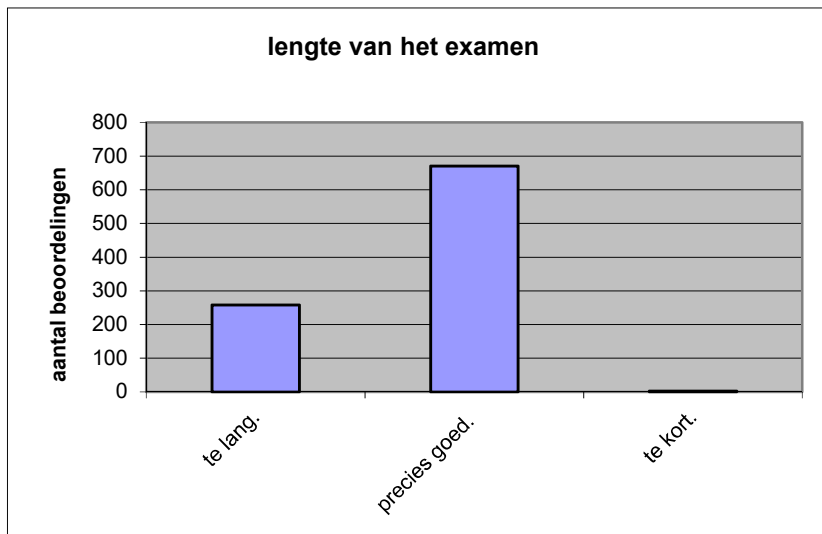
gemiddelde	2,53
standaardafw.	0,63

Wat is uw oordeel over de lengte van het examen in verhouding tot de tijd die de kandidaat ervoor beschikbaar heeft?

Het examen is

- te lang.
- precies goed.
- te kort.

	Abs.	Perc.
te lang.	258	28%
precies goed.	670	72%
te kort.	2	0%
N=	930	100%



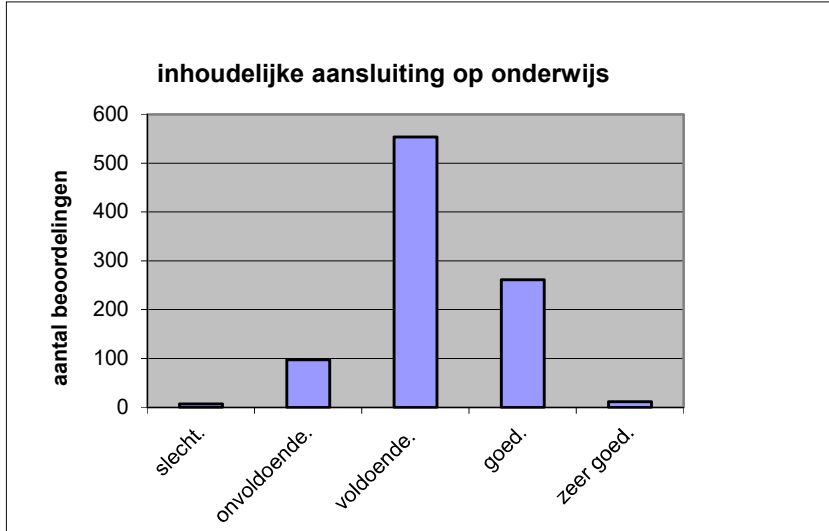
gemiddelde	1,72
standaardafw	0,45

Wat is uw oordeel over de inhoudelijke aansluiting van het examen bij het gegeven onderwijs?

- zeer goed.
- goed.
- voldoende.
- onvoldoende.
- slecht.

Abs	Perc.
11	1%
261	28%
554	60%
97	10%
7	1%
N= 930	100%

gemiddelde	3,18
standaardafw	0,65

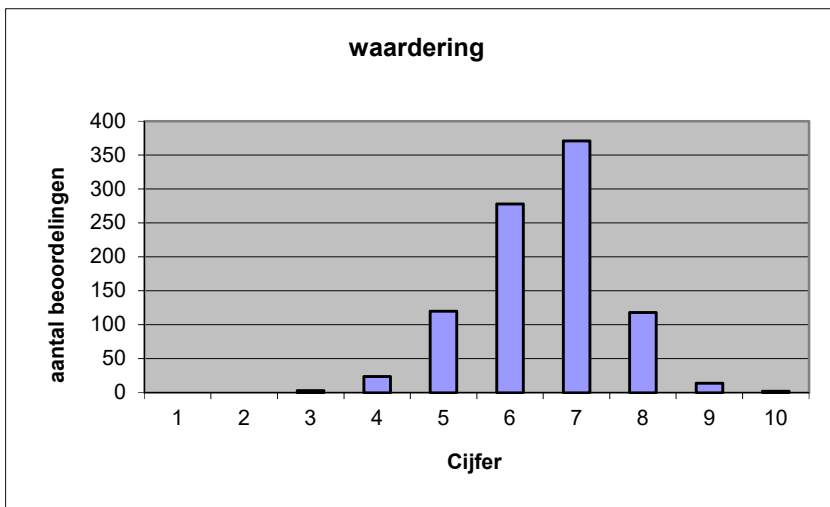


Welk cijfer zou u dit examen geven?
Ik geef dit examen een:

- 1
- 2
- 3
- 4
- 5
- 6
- 7
- 8
- 9
- 10

Abs.	Perc.
0	0%
0	0%
3	0%
24	3%
120	13%
278	30%
371	40%
118	13%
14	2%
2	0%
N= 930	100%

gemiddelde	6,52
standaardafw	1,04



Quick scan
GL/TL Duits CSE 2018 tijdvak 1

Correlatietabel

	Lengte examen		
		Aansluiting onderwijs	
		Cijfer examen (waardering)	
Moeilijkheidsgraad	0,30	0,31	0,62
Lengte examen		0,16	0,36
Aansluiting onderwijs			0,57

Moeilijkheidsgraad	1 = te moeilijk, 5 = te makkelijk
Lengte examen	1 = te lang, 3 = te kort
Aansluiting onderwijs	hercodeerd: slecht=1; zeer goed=5
Cijfer examen (waardering)	1=slecht; 10 = uitmuntend

Ingeschreven leerlingen	20873
Ingezonden leerlingen	19154
Totaal aantal scholen	812
Aantal reacties	930
Van aantal scholen	607
Percentage van totaal aantal scholen	74,75%
Aantal docenten	710
Aantal mailadressen	722