

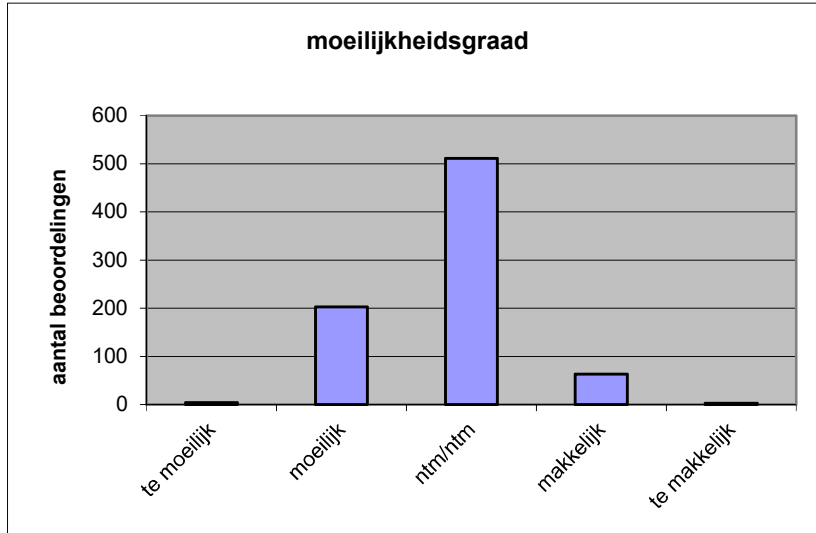
Quick scan
18150 HAVO biologie 2018 tijdvak 1

Wat is uw oordeel over de moeilijkheidsgraad van het examen?

Ik vind het examen

- te moeilijk.
- moeilijk.
- niet te moeilijk/niet te makkelijk.
- makkelijk.
- te makkelijk.

	Abs.	Perc.
te moeilijk.	4	1%
moeilijk.	203	26%
niet te moeilijk/niet te makkelijk.	511	65%
makkelijk.	63	8%
te makkelijk.	3	0%
N=	784	100%



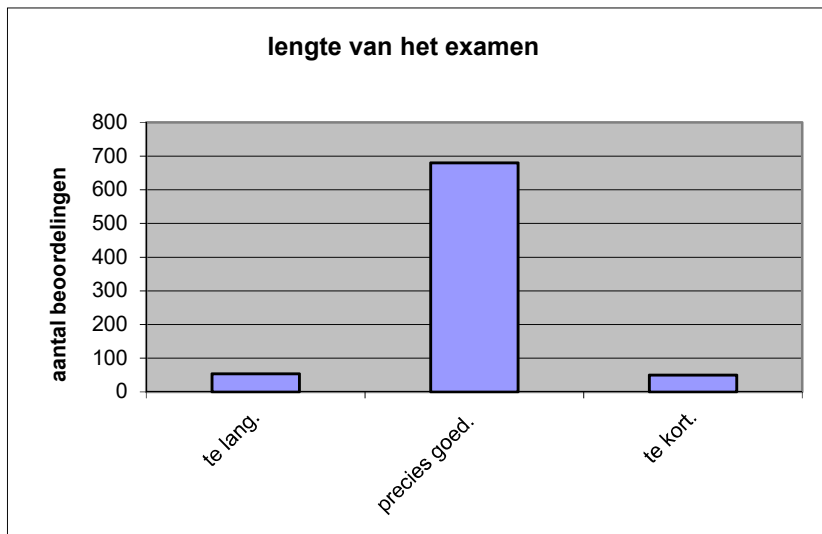
gemiddelde	2,82
standaardafw.	0,59

Wat is uw oordeel over de lengte van het examen in verhouding tot de tijd die de kandidaat ervoor beschikbaar heeft?

Het examen is

- te lang.
- precies goed.
- te kort.

	Abs.	Perc.
te lang.	54	7%
precies goed.	680	87%
te kort.	50	6%
N=	784	100%



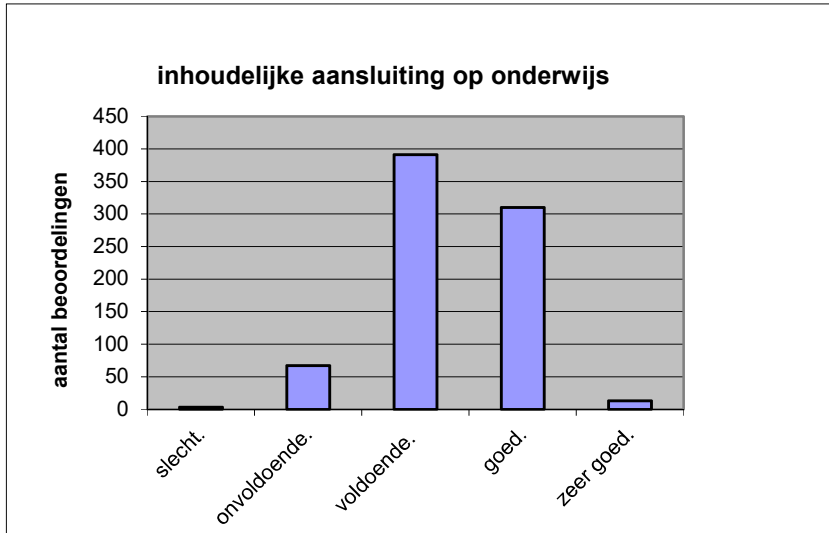
gemiddelde	1,99
standaardafw	0,36

Wat is uw oordeel over de inhoudelijke aansluiting van het examen bij het gegeven onderwijs?

- zeer goed.
- goed.
- voldoende.
- onvoldoende.
- slecht.

	Abs	Perc.
zeer goed.	13	2%
goed.	310	40%
voldoende.	391	50%
onvoldoende.	67	9%
slecht.	3	0%
N=	784	100%

gemiddelde	3,34
standaardafw	0,67

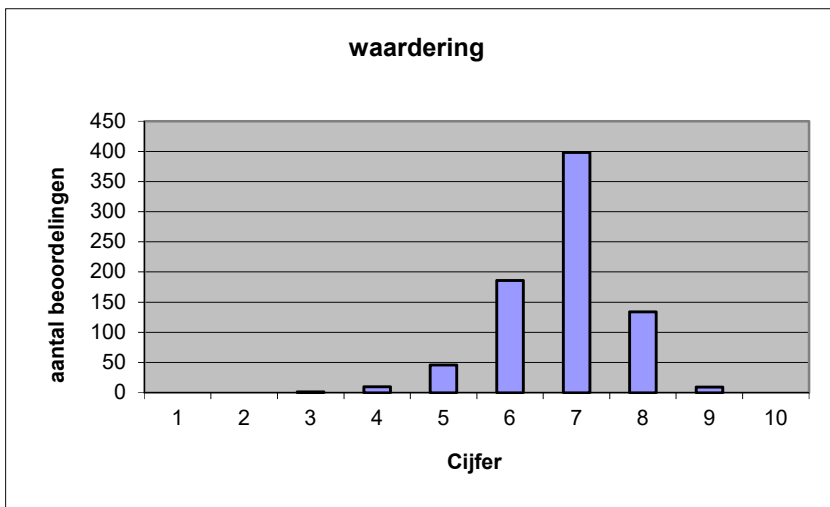


Welk cijfer zou u dit examen geven?
Ik geef dit examen een:

- 1
- 2
- 3
- 4
- 5
- 6
- 7
- 8
- 9
- 10

	Abs.	Perc.
1	0	0%
2	0	0%
3	1	0%
4	10	1%
5	46	6%
6	186	24%
7	398	51%
8	134	17%
9	9	1%
10	0	0%
N=	784	100%

gemiddelde	6,80
standaardafw	0,89



Quick scan
HAVO biologie 2018 tijdvak 1

Correlatietabel

	Lengte examen		
		Aansluiting onderwijs	
			Cijfer examen (waardering)
Moeilijkheidsgraad	0,13	0,15	0,30
Lengte examen		0,00	0,12
Aansluiting onderwijs			0,56

Moeilijkheidsgraad	1 = te moeilijk, 5 = te makkelijk
Lengte examen	1 = te lang, 3 = te kort
Aansluiting onderwijs	hercodeerd: slecht=1; zeer goed=5
Cijfer examen (waardering)	1=slecht; 10 = uitmuntend

Ingeschreven leerlingen	22374
Ingezonden leerlingen	10507
Totaal aantal scholen	584
Aantal reacties	784
Van aantal scholen	466
Percentage van totaal aantal scholen	79,79%
Aantal docenten	633
Aantal mailadressen	637