

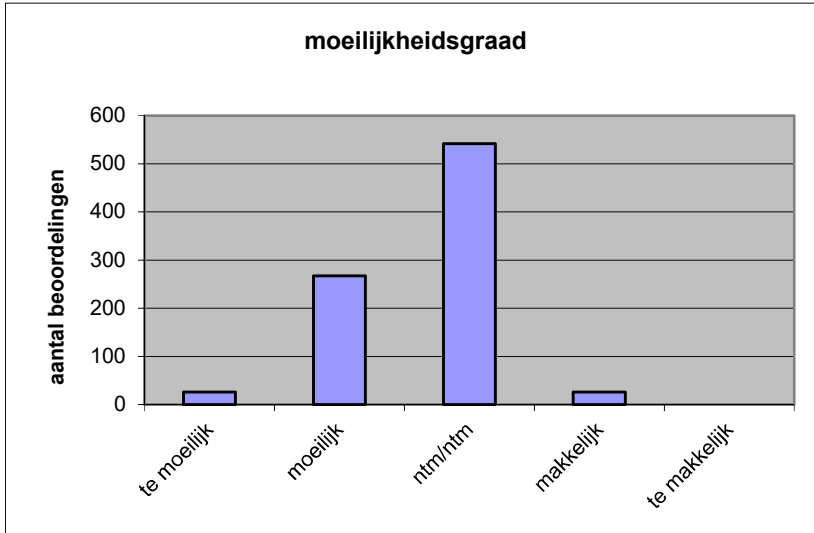
Quick scan
18144 HAVO geschiedenis 2018 tijdvak 1

Wat is uw oordeel over de moeilijkheidsgraad van het examen?

Ik vind het examen

- te moeilijk.
- moeilijk.
- niet te moeilijk/niet te makkelijk.
- makkelijk.
- te makkelijk.

	Abs.	Perc.
te moeilijk.	26	3%
moeilijk.	267	31%
niet te moeilijk/niet te makkelijk.	542	63%
makkelijk.	26	3%
te makkelijk.	0	0%
N=	861	100%



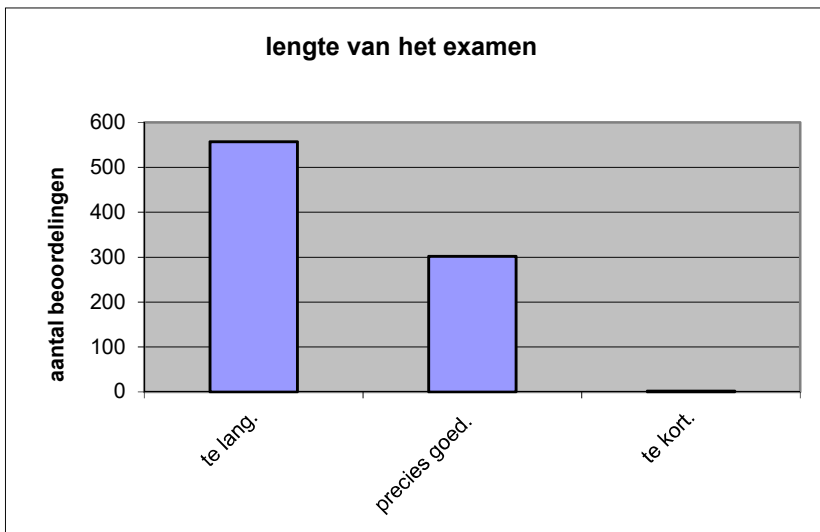
gemiddelde	2,66
standaardafw.	0,59

Wat is uw oordeel over de lengte van het examen in verhouding tot de tijd die de kandidaat ervoor beschikbaar heeft?

Het examen is

- te lang.
- precies goed.
- te kort.

	Abs.	Perc.
te lang.	557	65%
precies goed.	302	35%
te kort.	2	0%
N=	861	100%



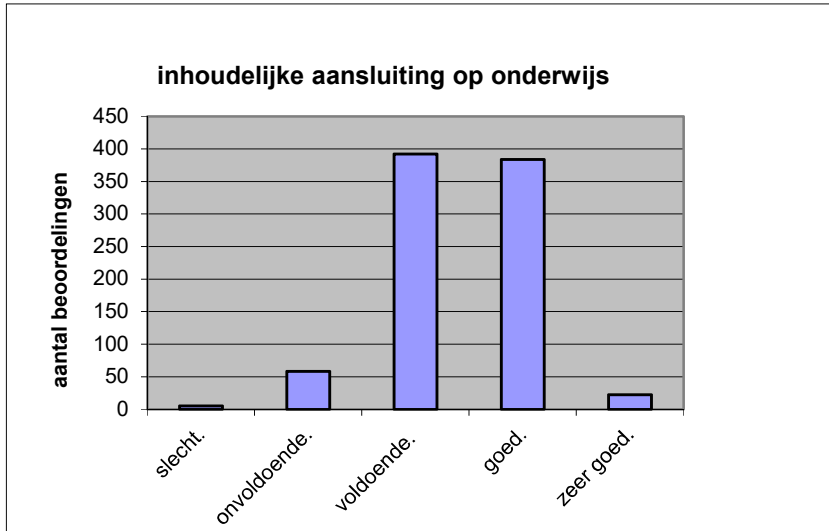
gemiddelde	1,36
standaardafw	0,48

Wat is uw oordeel over de inhoudelijke aansluiting van het examen bij het gegeven onderwijs?

- zeer goed.
- goed.
- voldoende.
- onvoldoende.
- slecht.

	Abs	Perc.
zeer goed.	22	3%
goed.	384	45%
voldoende.	392	46%
onvoldoende.	58	7%
slecht.	5	1%
N=	861	100%

gemiddelde	3,42
standaardafw	0,68

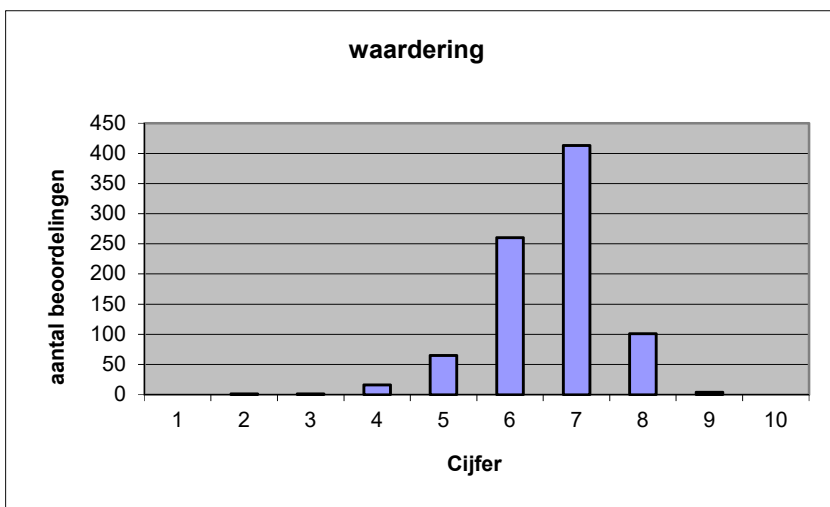


Welk cijfer zou u dit examen geven?
Ik geef dit examen een:

- 1
- 2
- 3
- 4
- 5
- 6
- 7
- 8
- 9
- 10

	Abs.	Perc.
1	0	0%
2	1	0%
3	1	0%
4	16	2%
5	65	8%
6	260	30%
7	413	48%
8	101	12%
9	4	0%
10	0	0%
N=	861	100%

gemiddelde	6,61
standaardafw	0,90



Quick scan
HAVO geschiedenis 2018 tijdvak 1

Correlatietabel

	Lengte examen		
		Aansluiting onderwijs	
			Cijfer examen (waardering)
Moeilijkheidsgraad	0,22	0,26	0,54
Lengte examen		0,01	0,25
Aansluiting onderwijs			0,55

Moeilijkheidsgraad	1 = te moeilijk, 5 = te makkelijk
Lengte examen	1 = te lang, 3 = te kort
Aansluiting onderwijs	hercodeerd: slecht=1; zeer goed=5
Cijfer examen (waardering)	1=slecht; 10 = uitmuntend

Ingeschreven leerlingen	29139
Ingezonden leerlingen	12524
Totaal aantal scholen	590
Aantal reacties	861
Van aantal scholen	440
Percentage van totaal aantal scholen	74,58%
Aantal docenten	689
Aantal mailadressen	702