

Quick scan

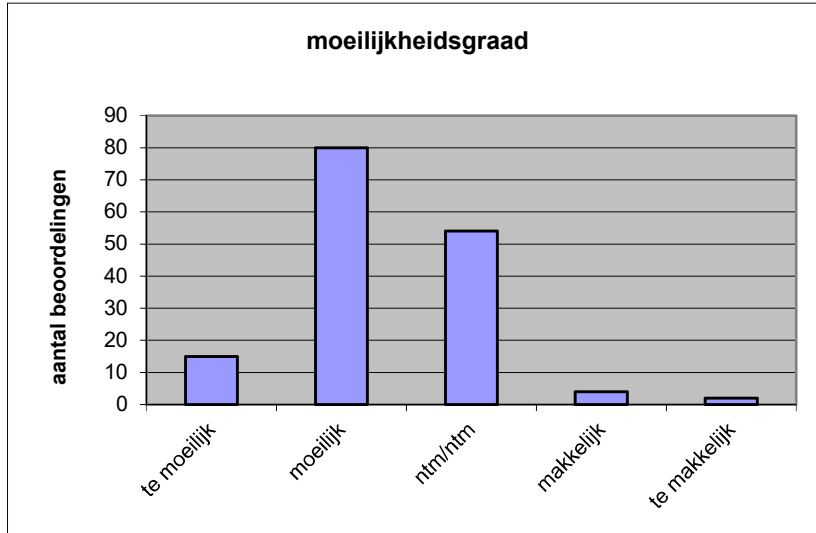
18126 VWO tekenen, handvaardigheid, textiele vormg. 2018 tijdvak 1

Wat is uw oordeel over de moeilijkheidsgraad van het examen?

Ik vind het examen

- te moeilijk.
- moeilijk.
- niet te moeilijk/niet te makkelijk.
- makkelijk.
- te makkelijk.

	Abs.	Perc.
te moeilijk.	15	10%
moeilijk.	80	52%
niet te moeilijk/niet te makkelijk.	54	35%
makkelijk.	4	3%
te makkelijk.	2	1%
N=	155	100%



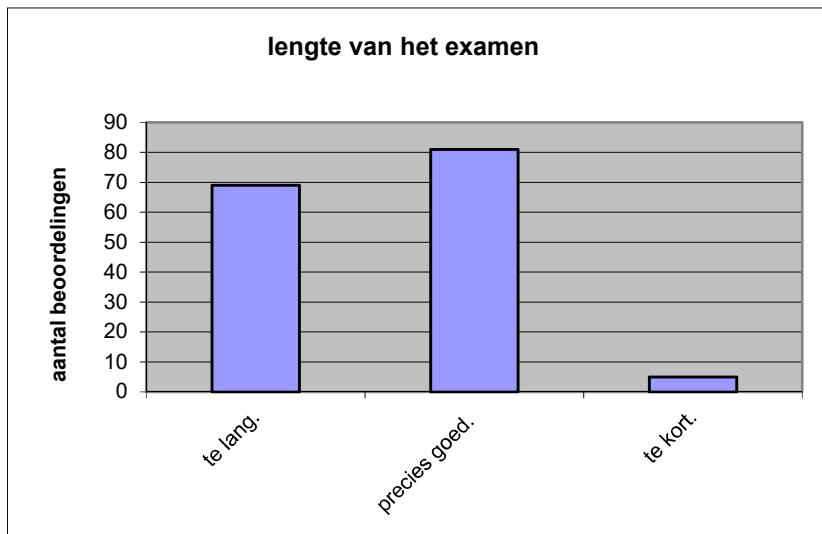
gemiddelde	2,34
standaardafw.	0,74

Wat is uw oordeel over de lengte van het examen in verhouding tot de tijd die de kandidaat ervoor beschikbaar heeft?

Het examen is

- te lang.
- precies goed.
- te kort.

	Abs.	Perc.
te lang.	69	45%
precies goed.	81	52%
te kort.	5	3%
N=	155	100%



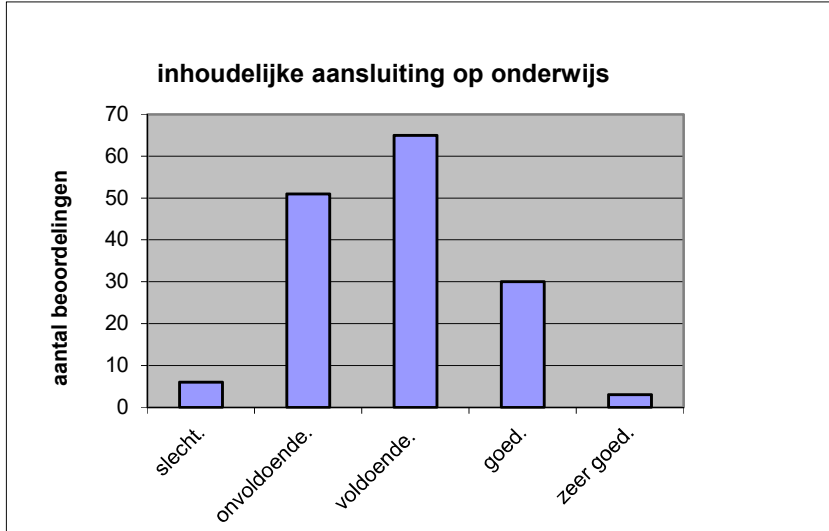
gemiddelde	1,59
standaardafw	0,56

Wat is uw oordeel over de inhoudelijke aansluiting van het examen bij het gegeven onderwijs?

- zeer goed.
- goed.
- voldoende.
- onvoldoende.
- slecht.

	Abs	Perc.
zeer goed.	3	2%
goed.	30	19%
voldoende.	65	42%
onvoldoende.	51	33%
slecht.	6	4%
N=	155	100%

gemiddelde	2,83
standaardafw	0,85

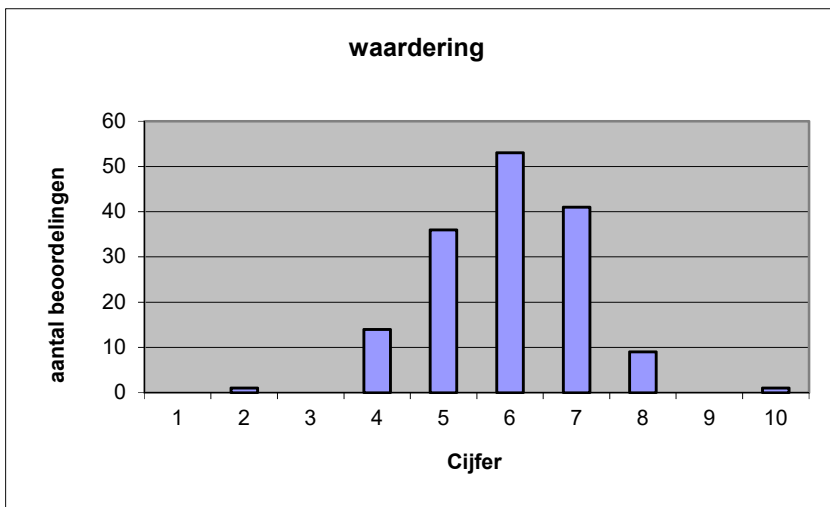


Welk cijfer zou u dit examen geven?
Ik geef dit examen een:

- 1
- 2
- 3
- 4
- 5
- 6
- 7
- 8
- 9
- 10

	Abs.	Perc.
1	0	0%
2	1	1%
3	0	0%
4	14	9%
5	36	23%
6	53	34%
7	41	26%
8	9	6%
9	0	0%
10	1	1%
N=	155	100%

gemiddelde	5,97
standaardafw	1,14



Quick scan**VWO tekenen, handvaardigheid, textiele vormg. 2018 tijdvak 1****Correlatietabel**

	Lengte examen		
		Aansluiting onderwijs	
		Cijfer examen (waardering)	
Moeilijkheidsgraad	0,36	0,31	0,42
Lengte examen		0,24	0,26
Aansluiting onderwijs			0,71

Moeilijkheidsgraad	1 = te moeilijk, 5 = te makkelijk
Lengte examen	1 = te lang, 3 = te kort
Aansluiting onderwijs	hercodeerd: slecht=1; zeer goed=5
Cijfer examen (waardering)	1=slecht; 10 = uitmuntend

Ingeschreven leerlingen	1568
Ingezonden leerlingen	801
Totaal aantal scholen	214
Aantal reacties	155
Van aantal scholen	132
Percentage van totaal aantal scholen	61,68%
Aantal docenten	133
Aantal mailadressen	133