

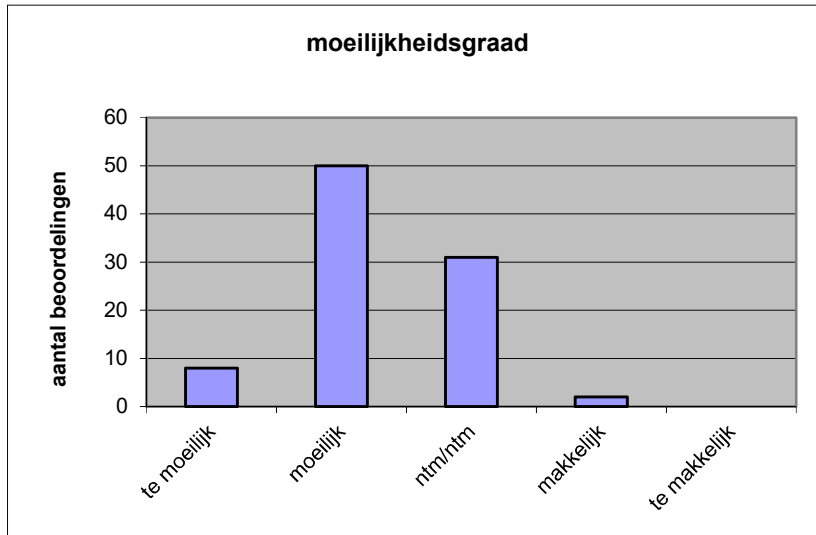
**Quick scan**  
**18125 VWO muziek 2018 tijdvak 1**

Wat is uw oordeel over de moeilijkheidsgraad van het examen?

Ik vind het examen

- te moeilijk.
- moeilijk.
- niet te moeilijk/niet te makkelijk.
- makkelijk.
- te makkelijk.

	<b>Abs.</b>	<b>Perc.</b>
te moeilijk.	8	9%
moeilijk.	50	55%
niet te moeilijk/niet te makkelijk.	31	34%
makkelijk.	2	2%
te makkelijk.	0	0%
<b>N=</b>	<b>91</b>	<b>100%</b>



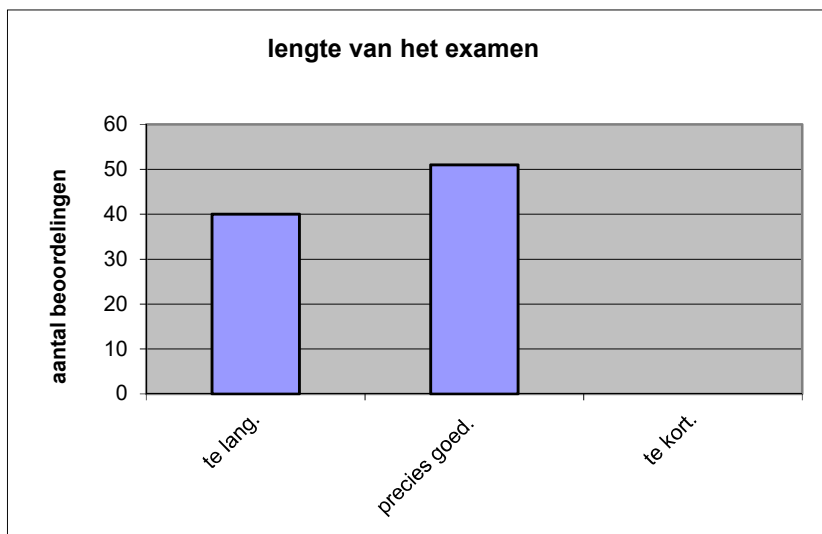
gemiddelde	2,30
standaardafw.	0,66

Wat is uw oordeel over de lengte van het examen in verhouding tot de tijd die de kandidaat ervoor beschikbaar heeft?

Het examen is

- te lang.
- precies goed.
- te kort.

	<b>Abs.</b>	<b>Perc</b>
te lang.	40	44%
precies goed.	51	56%
te kort.	0	0%
<b>N=</b>	<b>91</b>	<b>100%</b>



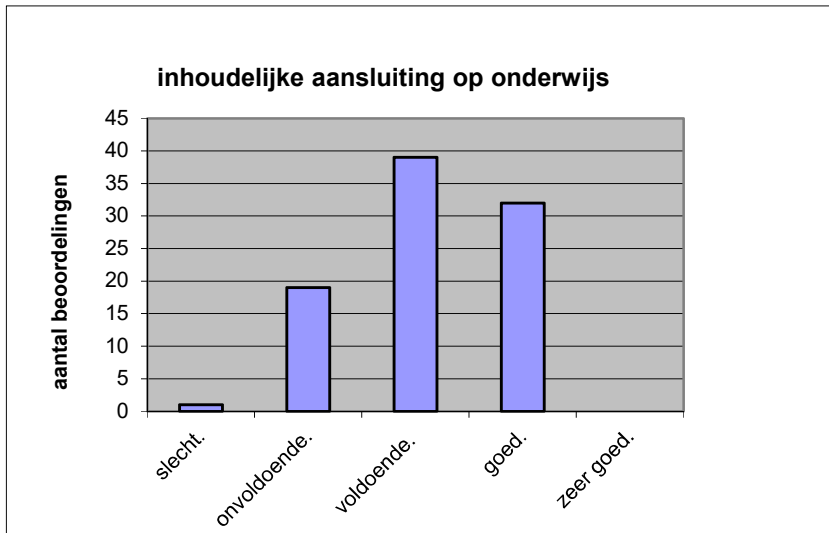
gemiddelde	1,56
standaardafw	0,50

Wat is uw oordeel over de inhoudelijke aansluiting van het examen bij het gegeven onderwijs?

- zeer goed.
- goed.
- voldoende.
- onvoldoende.
- slecht.

	Abs	Perc.
zeer goed.	0	0%
goed.	32	35%
voldoende.	39	43%
onvoldoende.	19	21%
slecht.	1	1%
<b>N=</b>	<b>91</b>	<b>100%</b>

gemiddelde	3,12
standaardafw	0,77

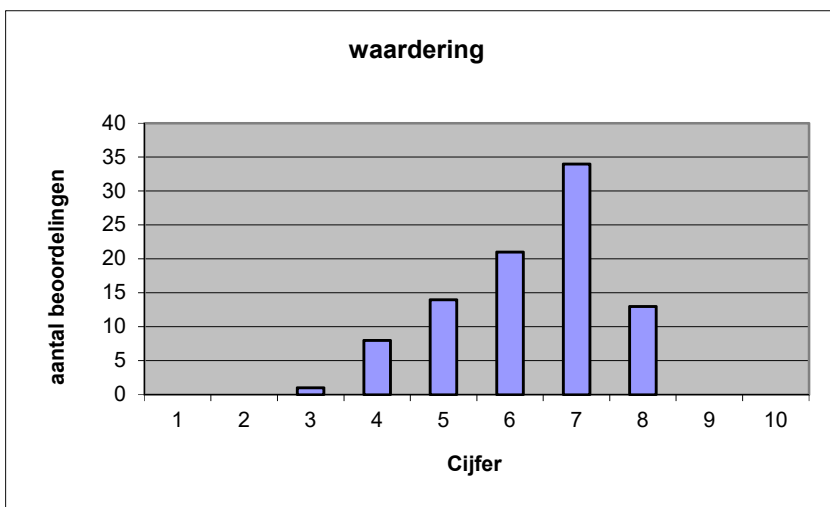


Welk cijfer zou u dit examen geven?  
Ik geef dit examen een:

- 1
- 2
- 3
- 4
- 5
- 6
- 7
- 8
- 9
- 10

	Abs.	Perc.
1	0	0%
2	0	0%
3	1	1%
4	8	9%
5	14	15%
6	21	23%
7	34	37%
8	13	14%
9	0	0%
10	0	0%
<b>N=</b>	<b>91</b>	<b>100%</b>

gemiddelde	6,30
standaardafw	1,22



**Quick scan**  
**VWO muziek 2018 tijdvak 1**

**Correlatietabel**

	Lengte examen		
		Aansluiting onderwijs	
		Cijfer examen (waardering)	
Moeilijkheidsgraad	0,33	0,43	0,65
Lengte examen		0,28	0,38
Aansluiting onderwijs			0,75

Moeilijkheidsgraad	1 = te moeilijk, 5 = te makkelijk
Lengte examen	1 = te lang, 3 = te kort
Aansluiting onderwijs	hercodeerd: slecht=1; zeer goed=5
Cijfer examen (waardering)	1=slecht; 10 = uitmuntend

Ingeschreven leerlingen	846
Ingezonden leerlingen	705
Totaal aantal scholen	115
Aantal reacties	91
Van aantal scholen	86
Percentage van totaal aantal scholen	74,78%
Aantal docenten	85
Aantal mailadressen	84