

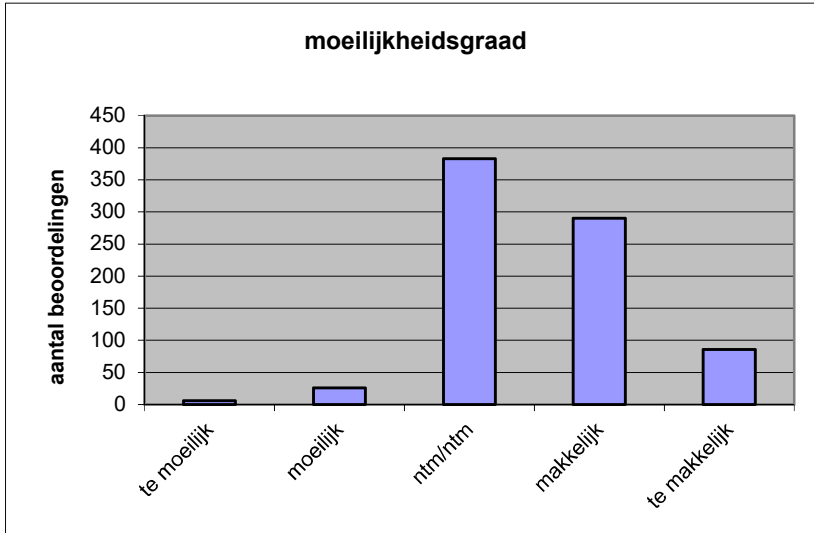
Quick scan
18116 VWO wiskunde B 2018 tijdvak 1

Wat is uw oordeel over de moeilijkheidsgraad van het examen?

Ik vind het examen

- te moeilijk.
- moeilijk.
- niet te moeilijk/niet te makkelijk.
- makkelijk.
- te makkelijk.

	Abs.	Perc.
te moeilijk.	6	1%
moeilijk.	26	3%
niet te moeilijk/niet te makkelijk.	383	48%
makkelijk.	290	37%
te makkelijk.	86	11%
N=	791	100%



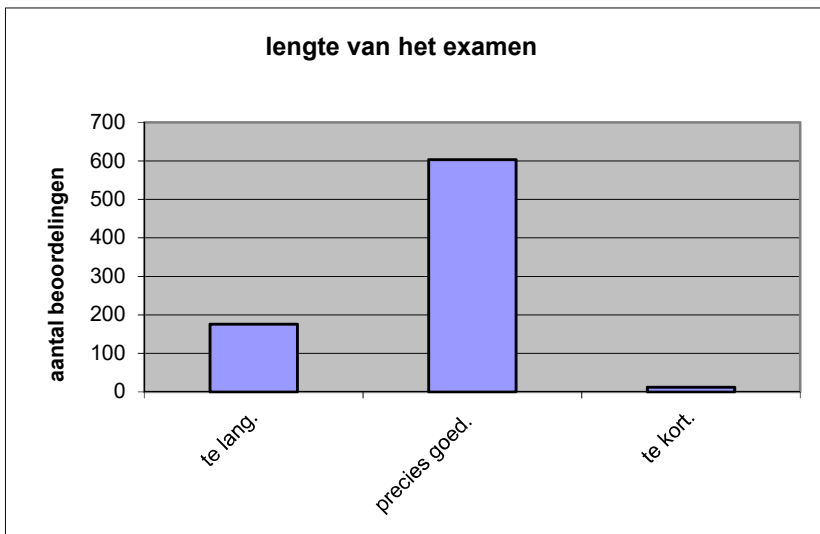
gemiddelde	3,54
standaardafw.	0,76

Wat is uw oordeel over de lengte van het examen in verhouding tot de tijd die de kandidaat ervoor beschikbaar heeft?

Het examen is

- te lang.
- precies goed.
- te kort.

	Abs.	Perc
te lang.	176	22%
precies goed.	603	76%
te kort.	12	2%
N=	791	100%



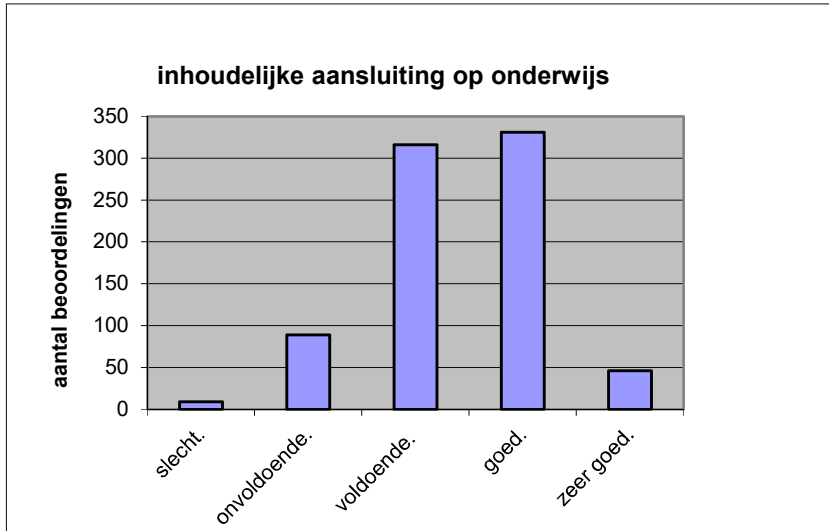
gemiddelde	1,79
standaardafw	0,44

Wat is uw oordeel over de inhoudelijke aansluiting van het examen bij het gegeven onderwijs?

- zeer goed.
- goed.
- voldoende.
- onvoldoende.
- slecht.

	Abs	Perc.
zeer goed.	46	6%
goed.	331	42%
voldoende.	316	40%
onvoldoende.	89	11%
slecht.	9	1%
N=	791	100%

gemiddelde	3,40
standaardafw	0,81

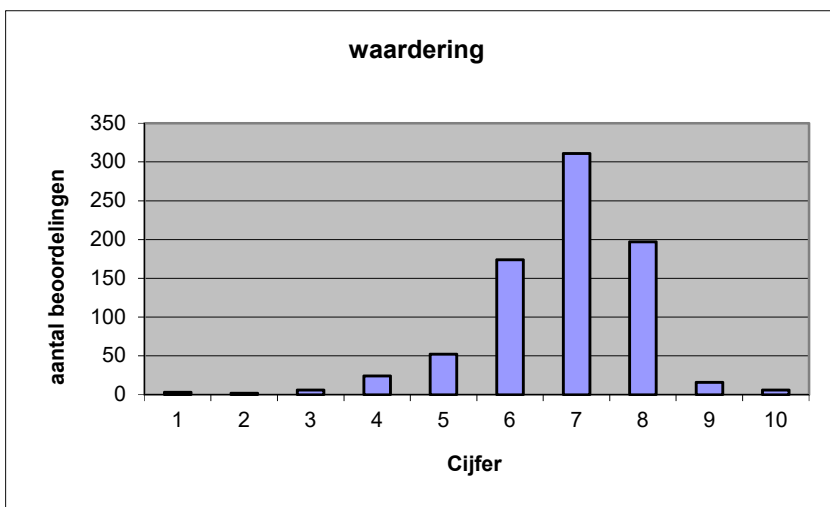


Welk cijfer zou u dit examen geven?
Ik geef dit examen een:

- 1
- 2
- 3
- 4
- 5
- 6
- 7
- 8
- 9
- 10

	Abs.	Perc.
1	3	0%
2	2	0%
3	6	1%
4	24	3%
5	52	7%
6	174	22%
7	311	39%
8	197	25%
9	16	2%
10	6	1%
N=	791	100%

gemiddelde	6,80
standaardafw	1,20



Quick scan
VWO wiskunde B 2018 tijdvak 1

Correlatietabel

	Lengte examen		
		Aansluiting onderwijs	
		Cijfer examen (waardering)	
Moeilijkheidsgraad	0,28	-0,27	-0,41
Lengte examen		-0,07	-0,01
Aansluiting onderwijs			0,71

Moeilijkheidsgraad	1 = te moeilijk, 5 = te makkelijk
Lengte examen	1 = te lang, 3 = te kort
Aansluiting onderwijs	hercodeerd: slecht=1; zeer goed=5
Cijfer examen (waardering)	1=slecht; 10 = uitmuntend

Ingeschreven leerlingen	18334
Ingezonden leerlingen	15258
Totaal aantal scholen	563
Aantal reacties	791
Van aantal scholen	483
Percentage van totaal aantal scholen	85,79%
Aantal docenten	692
Aantal mailadressen	700