

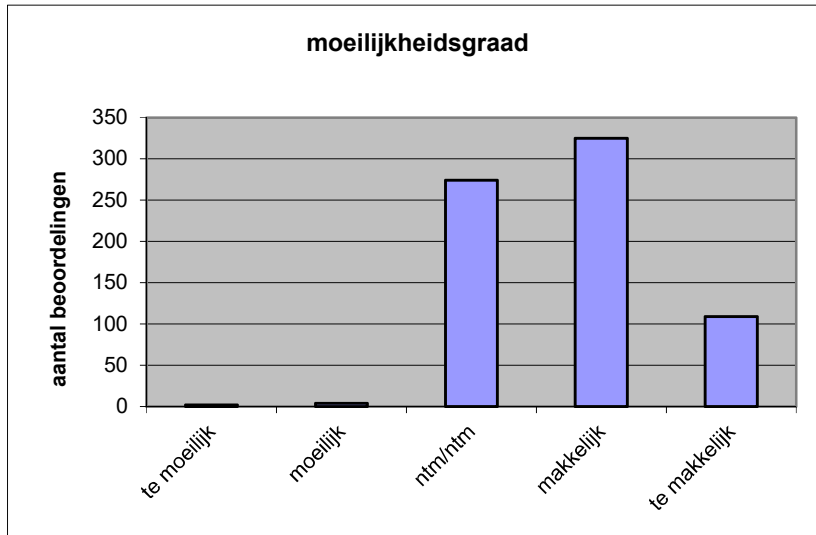
Quick scan
18114 VWO wiskunde A 2018 tijdvak 1

Wat is uw oordeel over de moeilijkheidsgraad van het examen?

Ik vind het examen

- te moeilijk.
- moeilijk.
- niet te moeilijk/niet te makkelijk.
- makkelijk.
- te makkelijk.

	Abs.	Perc.
te moeilijk.	2	0%
moeilijk.	4	1%
niet te moeilijk/niet te makkelijk.	274	38%
makkelijk.	325	46%
te makkelijk.	109	15%
N=	714	100%



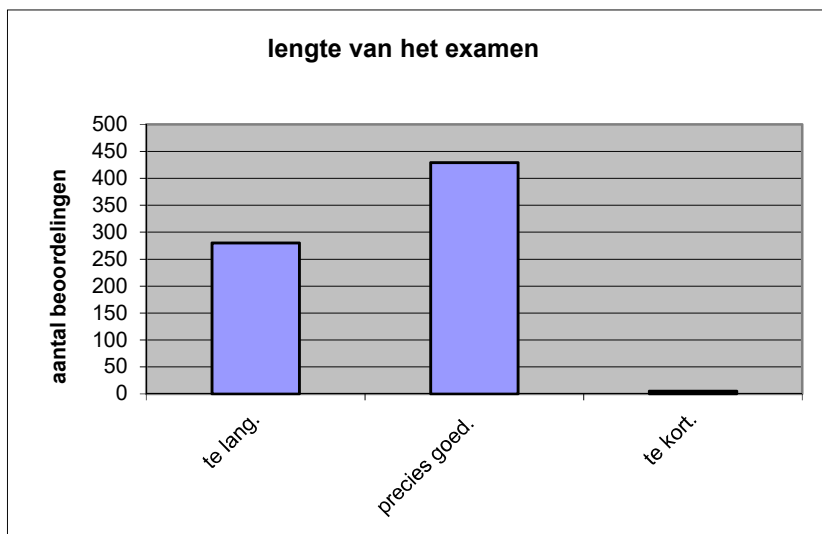
gemiddelde	3,75
standaardafw.	0,72

Wat is uw oordeel over de lengte van het examen in verhouding tot de tijd die de kandidaat ervoor beschikbaar heeft?

Het examen is

- te lang.
- precies goed.
- te kort.

	Abs.	Perc
te lang.	280	39%
precies goed.	429	60%
te kort.	5	1%
N=	714	100%



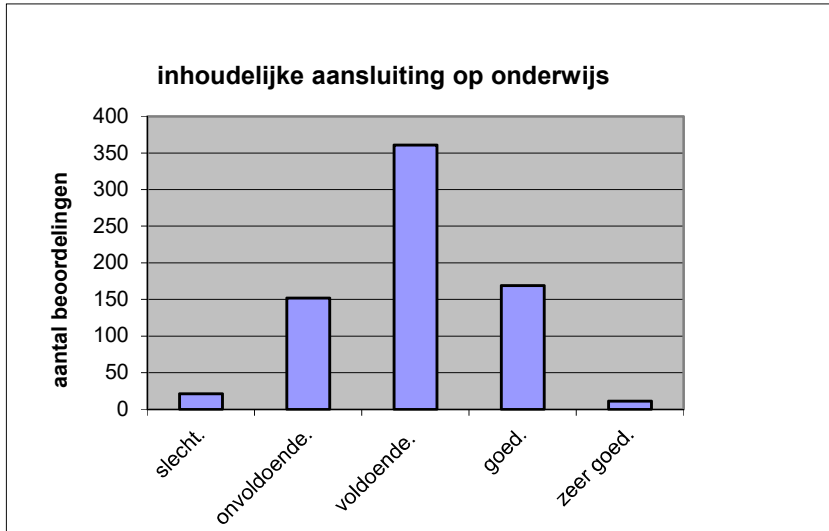
gemiddelde	1,61
standaardafw	0,50

Wat is uw oordeel over de inhoudelijke aansluiting van het examen bij het gegeven onderwijs?

- zeer goed.
- goed.
- voldoende.
- onvoldoende.
- slecht.

	Abs	Perc.
zeer goed.	11	2%
goed.	169	24%
voldoende.	361	51%
onvoldoende.	152	21%
slecht.	21	3%
N=	714	100%

gemiddelde	3,00
standaardafw	0,79

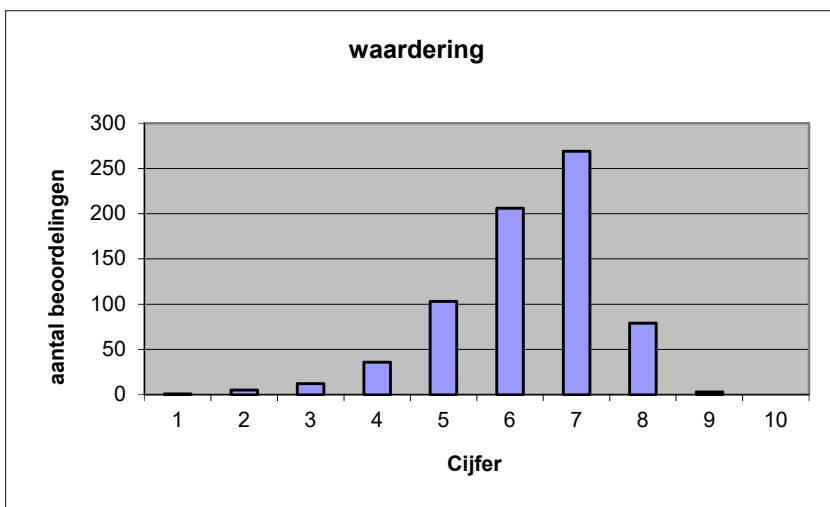


Welk cijfer zou u dit examen geven?
Ik geef dit examen een:

- 1
- 2
- 3
- 4
- 5
- 6
- 7
- 8
- 9
- 10

	Abs.	Perc.
1	1	0%
2	5	1%
3	12	2%
4	36	5%
5	103	14%
6	206	29%
7	269	38%
8	79	11%
9	3	0%
10	0	0%
N=	714	100%

gemiddelde	6,28
standaardafw	1,19



Quick scan
VWO wiskunde A 2018 tijdvak 1

Correlatietabel

	Lengte examen		
		Aansluiting onderwijs	
		Cijfer examen (waardering)	
Moeilijkheidsgraad	0,14	-0,35	-0,54
Lengte examen		-0,01	0,01
Aansluiting onderwijs			0,70

Moeilijkheidsgraad	1 = te moeilijk, 5 = te makkelijk
Lengte examen	1 = te lang, 3 = te kort
Aansluiting onderwijs	hercodeerd: slecht=1; zeer goed=5
Cijfer examen (waardering)	1=slecht; 10 = uitmuntend

Ingeschreven leerlingen	16431
Ingezonden leerlingen	13696
Totaal aantal scholen	562
Aantal reacties	714
Van aantal scholen	461
Percentage van totaal aantal scholen	82,03%
Aantal docenten	614
Aantal mailadressen	616