

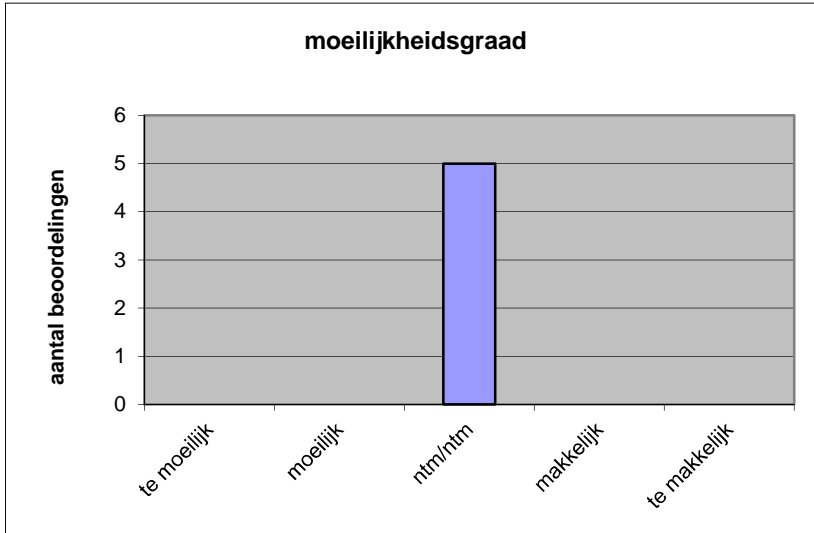
Quick scan
16119 VWO wiskunde C (pilot) 2016 tijdvak 1

Wat is uw oordeel over de moeilijkheidsgraad van het examen?

Ik vind het examen

- te moeilijk.
- moeilijk.
- niet te moeilijk/niet te makkelijk.
- makkelijk.
- te makkelijk.

	Abs.	Perc.
te moeilijk.	0	0%
moeilijk.	0	0%
niet te moeilijk/niet te makkelijk.	5	100%
makkelijk.	0	0%
te makkelijk.	0	0%
N=	5	100%



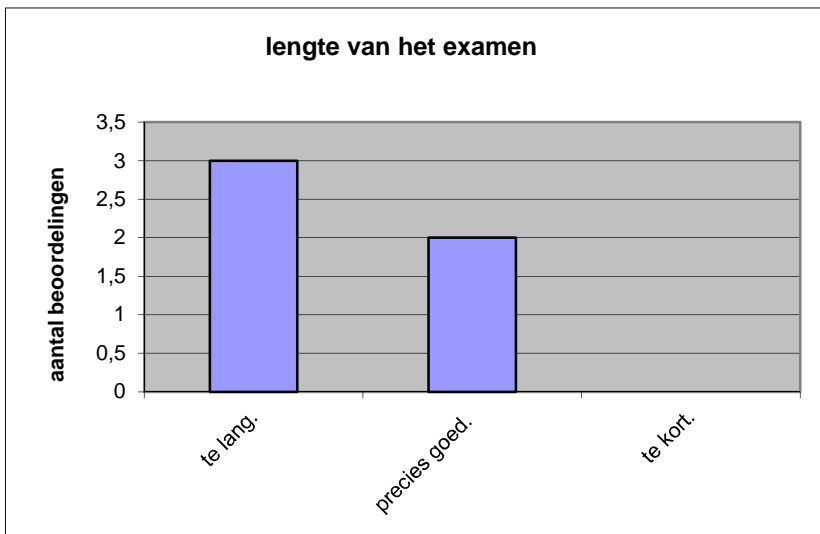
gemiddelde	3,00
standaardafw.	0,00

Wat is uw oordeel over de lengte van het examen in verhouding tot de tijd die de kandidaat ervoor beschikbaar heeft?

Het examen is

- te lang.
- precies goed.
- te kort.

	Abs.	Perc
te lang.	3	60%
precies goed.	2	40%
te kort.	0	0%
N=	5	100%



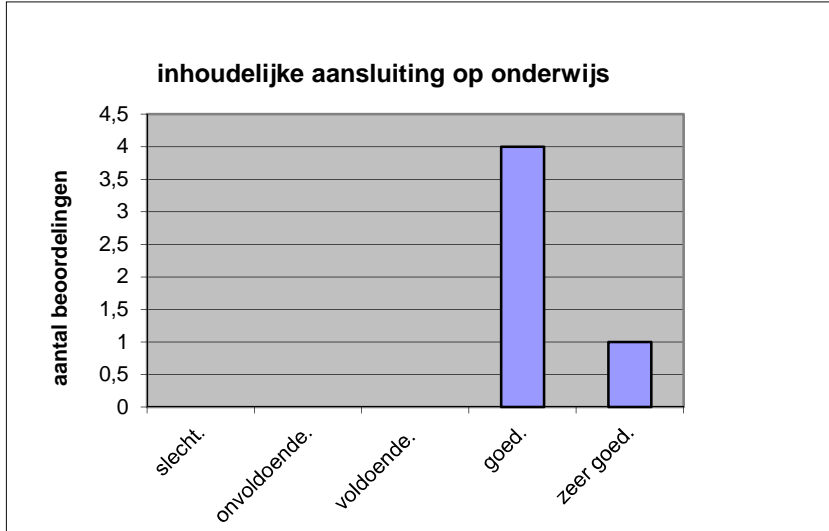
gemiddelde	1,40
standaardafw	0,55

Wat is uw oordeel over de inhoudelijke aansluiting van het examen bij het gegeven onderwijs?

- zeer goed.
- goed.
- voldoende.
- onvoldoende.
- slecht.

	Abs	Perc.
zeer goed.	1	20%
goed.	4	80%
voldoende.	0	0%
onvoldoende.	0	0%
slecht.	0	0%
N=	5	100%

gemiddelde	4,20
standaardafw	0,45

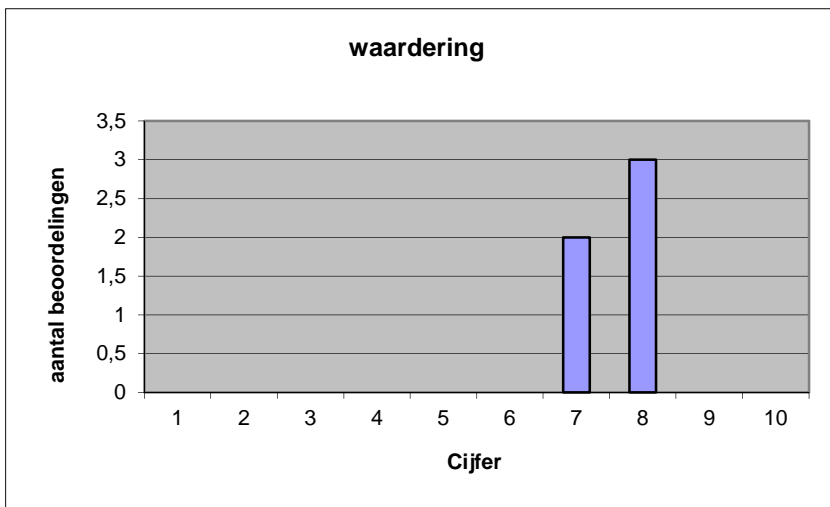


Welk cijfer zou u dit examen geven?
Ik geef dit examen een:

- 1
- 2
- 3
- 4
- 5
- 6
- 7
- 8
- 9
- 10

	Abs.	Perc.
1	0	0%
2	0	0%
3	0	0%
4	0	0%
5	0	0%
6	0	0%
7	2	40%
8	3	60%
9	0	0%
10	0	0%
N=	5	100%

gemiddelde	7,60
standaardafw	0,55



Quick scan
VWO wiskunde C (pilot) 2016 tijdvak 1

Correlatietabel

	Lengte examen		
		Aansluiting onderwijs	
		Cijfer examen (waardering)	
Moeilijkheidsgraad	#####	#####	#####
Lengte examen		-0,41	-0,17
Aansluiting onderwijs			0,41

Moeilijkheidsgraad	1 = te moeilijk, 5 = te makkelijk
Lengte examen	1 = te lang, 3 = te kort
Aansluiting onderwijs	hercodeerd: slecht=1; zeer goed=5
Cijfer examen (waardering)	1=slecht; 10 = uitmuntend

Ingeschreven leerlingen	11
Ingezonden leerlingen	11
Totaal aantal scholen	9
Aantal reacties	5
Van aantal scholen	5
Percentage van totaal aantal scholen	55,56%
Aantal docenten	5
Aantal mailadressen	2