

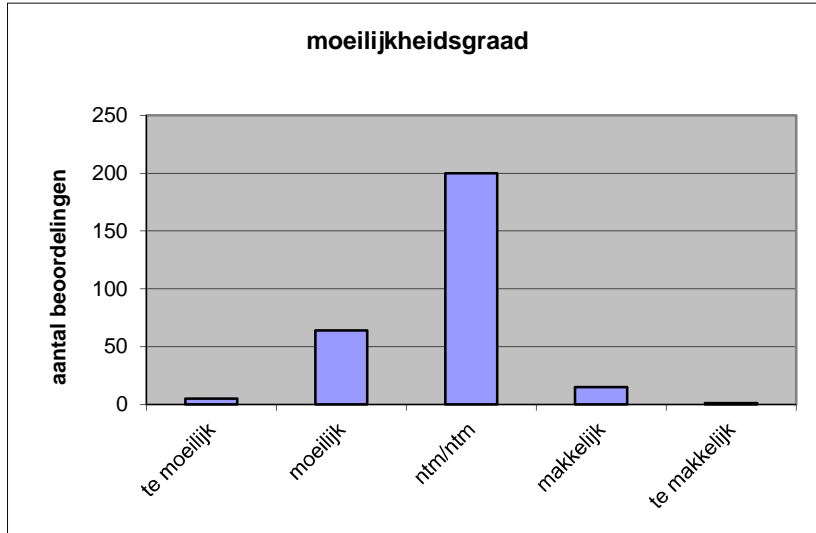
Quick scan
16118 VWO wiskunde C 2016 tijdvak 1

Wat is uw oordeel over de moeilijkheidsgraad van het examen?

Ik vind het examen

- te moeilijk.
- moeilijk.
- niet te moeilijk/niet te makkelijk.
- makkelijk.
- te makkelijk.

	Abs.	Perc.
te moeilijk.	5	2%
moeilijk.	64	22%
niet te moeilijk/niet te makkelijk.	200	70%
makkelijk.	15	5%
te makkelijk.	1	0%
N=	285	100%



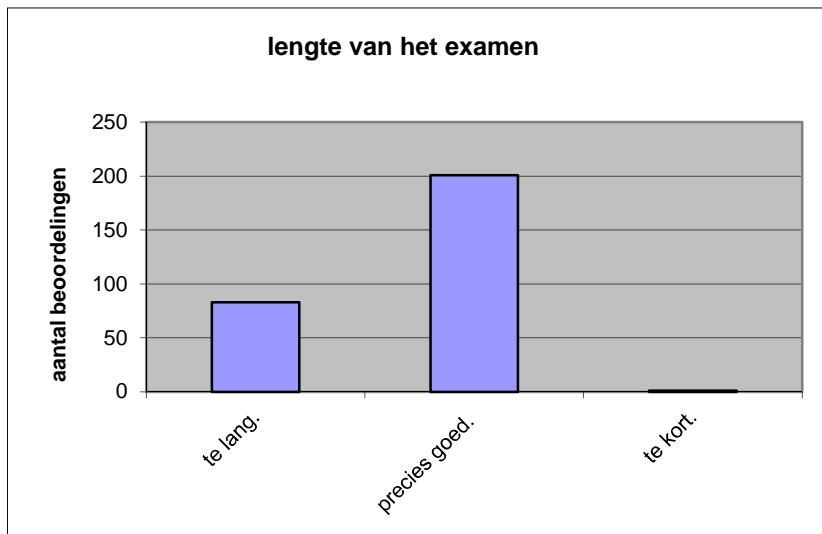
gemiddelde	2,80
standaardafw.	0,57

Wat is uw oordeel over de lengte van het examen in verhouding tot de tijd die de kandidaat ervoor beschikbaar heeft?

Het examen is

- te lang.
- precies goed.
- te kort.

	Abs.	Perc
te lang.	83	29%
precies goed.	201	71%
te kort.	1	0%
N=	285	100%



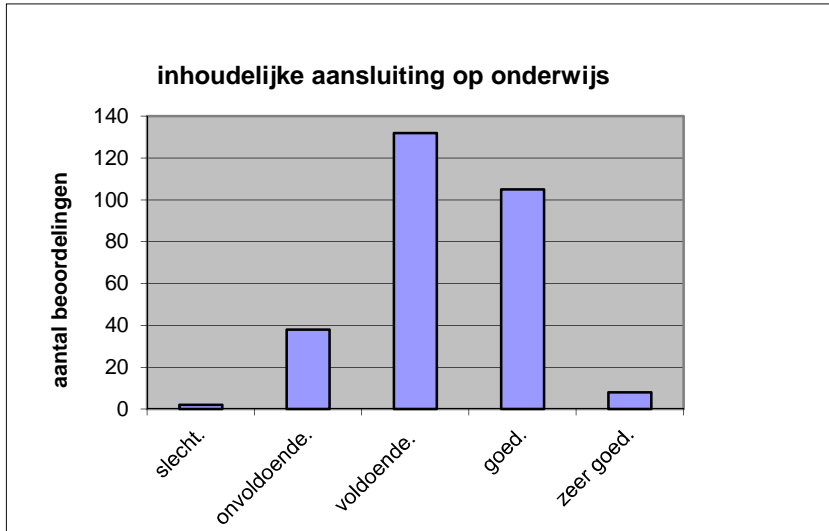
gemiddelde	1,71
standaardafw	0,46

Wat is uw oordeel over de inhoudelijke aansluiting van het examen bij het gegeven onderwijs?

- zeer goed.
- goed.
- voldoende.
- onvoldoende.
- slecht.

	Abs	Perc.
zeer goed.	8	3%
goed.	105	37%
voldoende.	132	46%
onvoldoende.	38	13%
slecht.	2	1%
N=	285	100%

gemiddelde	3,28
standaardafw	0,75

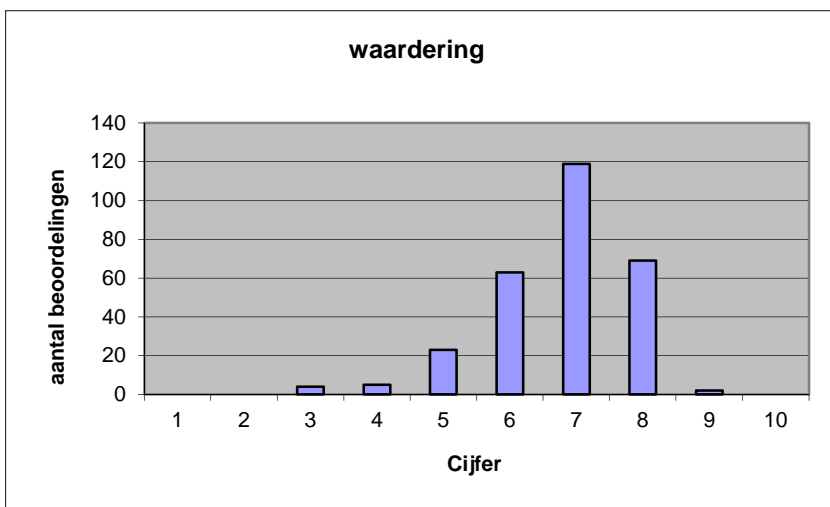


Welk cijfer zou u dit examen geven?
Ik geef dit examen een:

- 1
- 2
- 3
- 4
- 5
- 6
- 7
- 8
- 9
- 10

	Abs.	Perc.
1	0	0%
2	0	0%
3	4	1%
4	5	2%
5	23	8%
6	63	22%
7	119	42%
8	69	24%
9	2	1%
10	0	0%
N=	285	100%

gemiddelde	6,76
standaardafw	1,07



Quick scan
VWO wiskunde C 2016 tijdvak 1

Correlatietabel

	Lengte examen		
		Aansluiting onderwijs	
			Cijfer examen (waardering)
Moeilijkheidsgraad	0,32	0,11	0,31
Lengte examen		0,17	0,35
Aansluiting onderwijs			0,71

Moeilijkheidsgraad	1 = te moeilijk, 5 = te makkelijk
Lengte examen	1 = te lang, 3 = te kort
Aansluiting onderwijs	hercodeerd: slecht=1; zeer goed=5
Cijfer examen (waardering)	1=slecht; 10 = uitmuntend

Ingeschreven leerlingen	1105
Ingezonden leerlingen	1065
Totaal aantal scholen	422
Aantal reacties	285
Van aantal scholen	275
Percentage van totaal aantal scholen	65,17%
Aantal docenten	277
Aantal mailadressen	261