

### Quick scan

#### 17117 VWO wiskunde B (pilot) 2017 tijdvak 1

Wat is uw oordeel over de moeilijkheidsgraad van het examen?

Ik vind het examen

- te moeilijk.
- moeilijk.
- niet te moeilijk/niet te makkelijk.
- makkelijk.
- te makkelijk.

**Abs.**      **Perc.**

0            0%

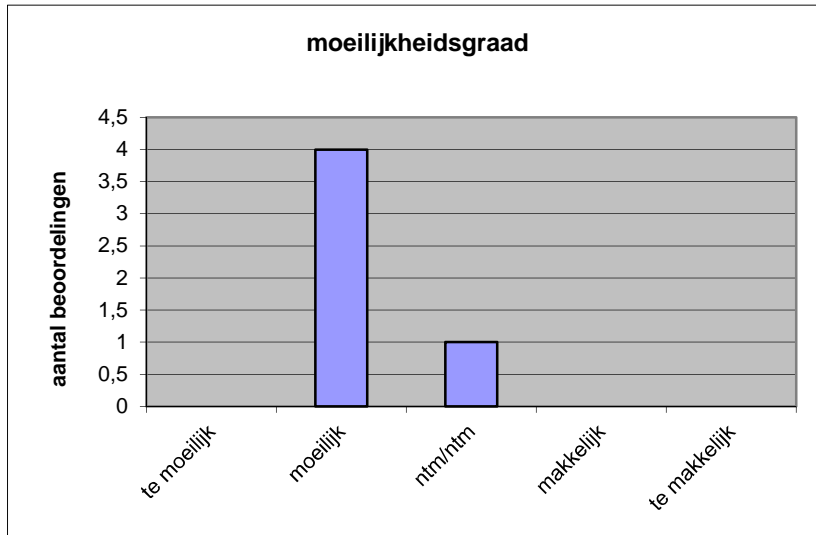
4            80%

1            20%

0            0%

0            0%

**N=**            5            100%



gemiddelde	2,20
standaardafw.	0,45

Wat is uw oordeel over de lengte van het examen in verhouding tot de tijd die de kandidaat ervoor beschikbaar heeft?

Het examen is

- te lang.
- precies goed.
- te kort.

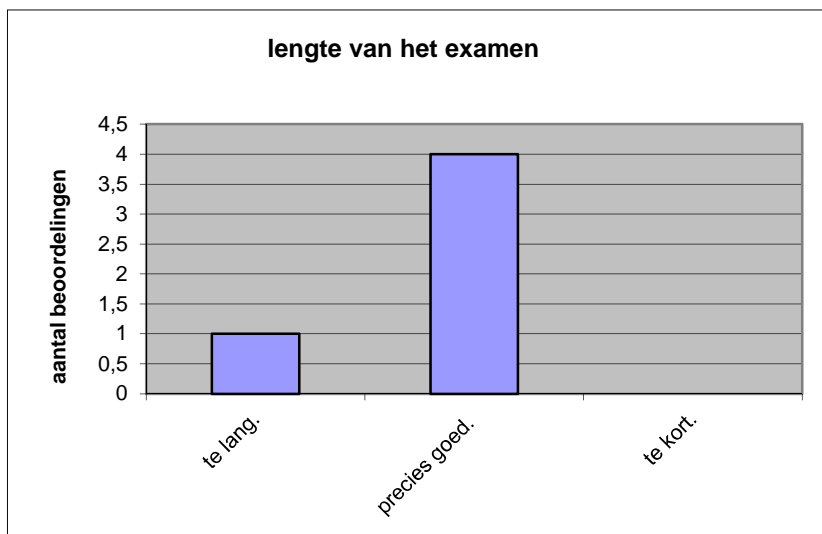
**Abs.**      **Perc**

1            20%

4            80%

0            0%

**N=**            5            100%



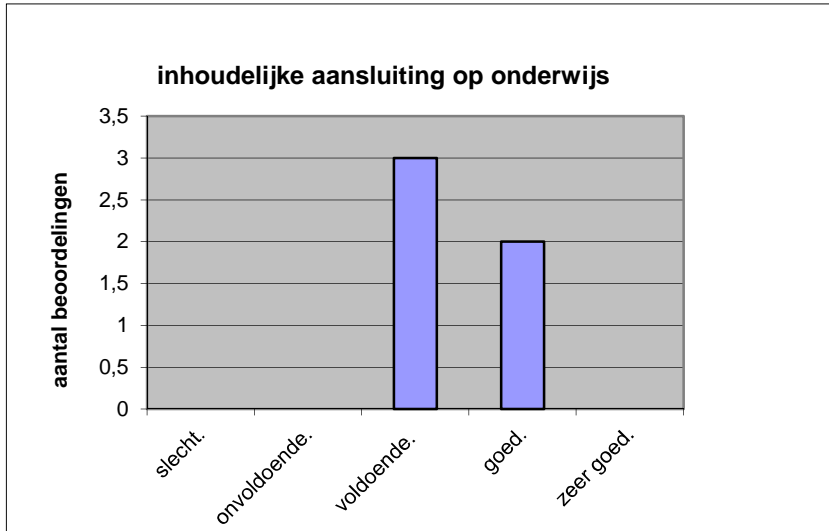
gemiddelde	1,80
standaardafw	0,45

Wat is uw oordeel over de inhoudelijke aansluiting van het examen bij het gegeven onderwijs?

- zeer goed.
- goed.
- voldoende.
- onvoldoende.
- slecht.

	Abs	Perc.
zeer goed.	0	0%
goed.	2	40%
voldoende.	3	60%
onvoldoende.	0	0%
slecht.	0	0%
<b>N=</b>	<b>5</b>	<b>100%</b>

gemiddelde	3,40
standaardafw	0,55

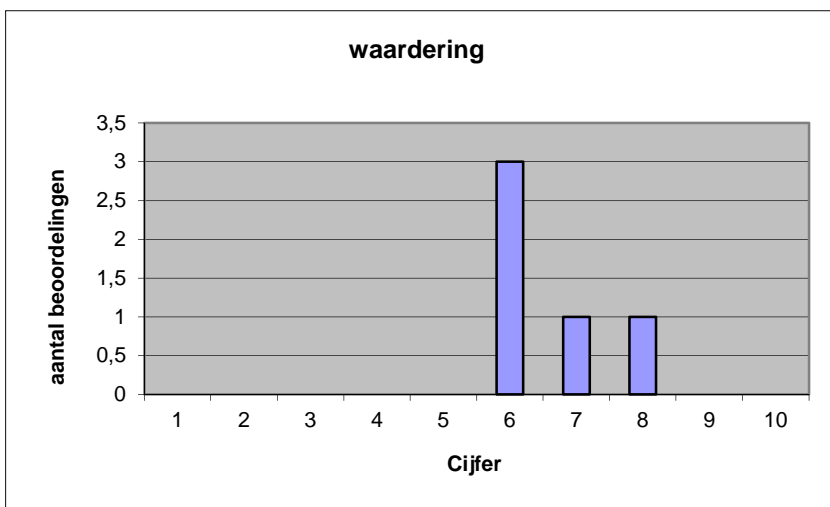


Welk cijfer zou u dit examen geven?  
Ik geef dit examen een:

- 1
- 2
- 3
- 4
- 5
- 6
- 7
- 8
- 9
- 10

	Abs.	Perc.
1	0	0%
2	0	0%
3	0	0%
4	0	0%
5	0	0%
6	3	60%
7	1	20%
8	1	20%
9	0	0%
10	0	0%
<b>N=</b>	<b>5</b>	<b>100%</b>

gemiddelde	6,60
standaardafw	0,89



**Quick scan**  
**VWO wiskunde B (pilot) 2017 tijdvak 1**

**Correlatietabel**

	Lengte examen		
		Aansluiting onderwijs	
		Cijfer examen (waardering)	
Moeilijkheidsgraad	0,25	-0,41	0,88
Lengte examen		0,41	0,38
Aansluiting onderwijs			-0,10

Moeilijkheidsgraad	1 = te moeilijk, 5 = te makkelijk
Lengte examen	1 = te lang, 3 = te kort
Aansluiting onderwijs	hercodeerd: slecht=1; zeer goed=5
Cijfer examen (waardering)	1=slecht; 10 = uitmuntend

Ingeschreven leerlingen	128
Ingezonden leerlingen	123
Totaal aantal scholen	7
Aantal reacties	5
Van aantal scholen	4
Percentage van totaal aantal scholen	57,14%
Aantal docenten	5
Aantal mailadressen	5