

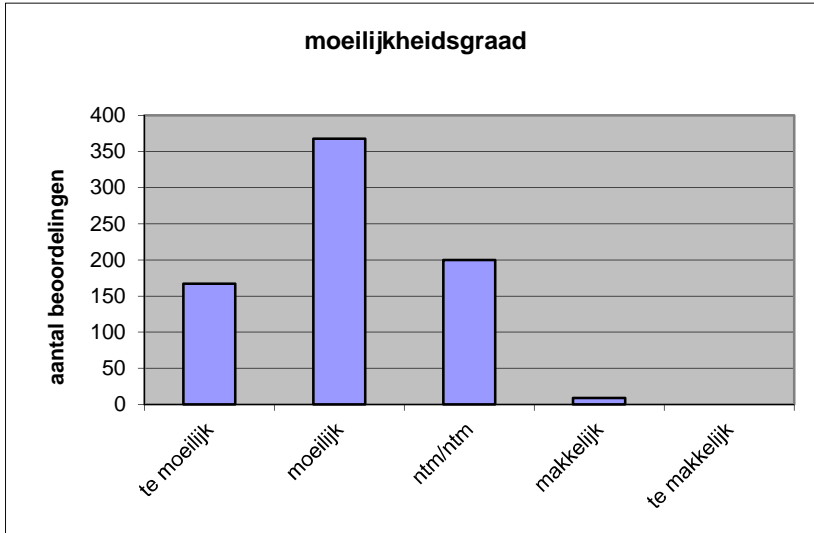
Quick scan
16116 VWO wiskunde B 2016 tijdvak 1

Wat is uw oordeel over de moeilijkheidsgraad van het examen?

Ik vind het examen

- te moeilijk.
- moeilijk.
- niet te moeilijk/niet te makkelijk.
- makkelijk.
- te makkelijk.

	Abs.	Perc.
te moeilijk.	167	22%
moeilijk.	368	49%
niet te moeilijk/niet te makkelijk.	200	27%
makkelijk.	9	1%
te makkelijk.	0	0%
N=	744	100%



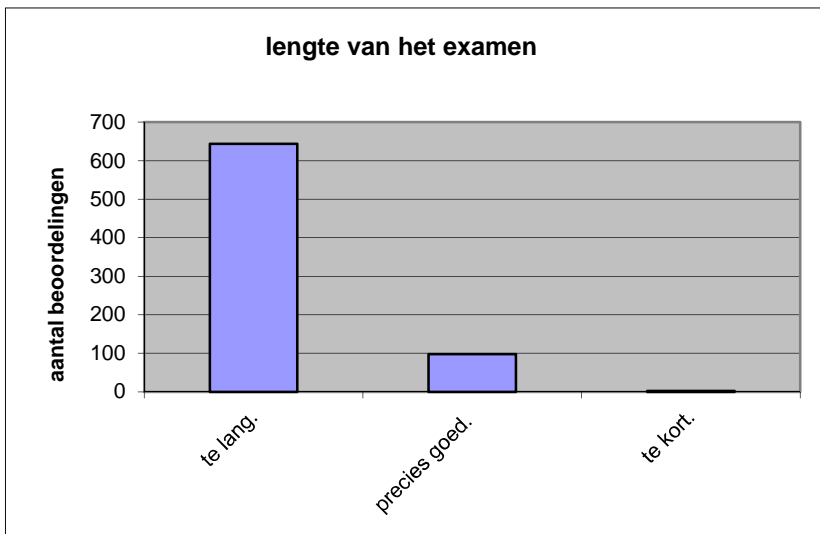
gemiddelde	2,07
standaardafw.	0,73

Wat is uw oordeel over de lengte van het examen in verhouding tot de tijd die de kandidaat ervoor beschikbaar heeft?

Het examen is

- te lang.
- precies goed.
- te kort.

	Abs.	Perc.
te lang.	644	87%
precies goed.	98	13%
te kort.	2	0%
N=	744	100%



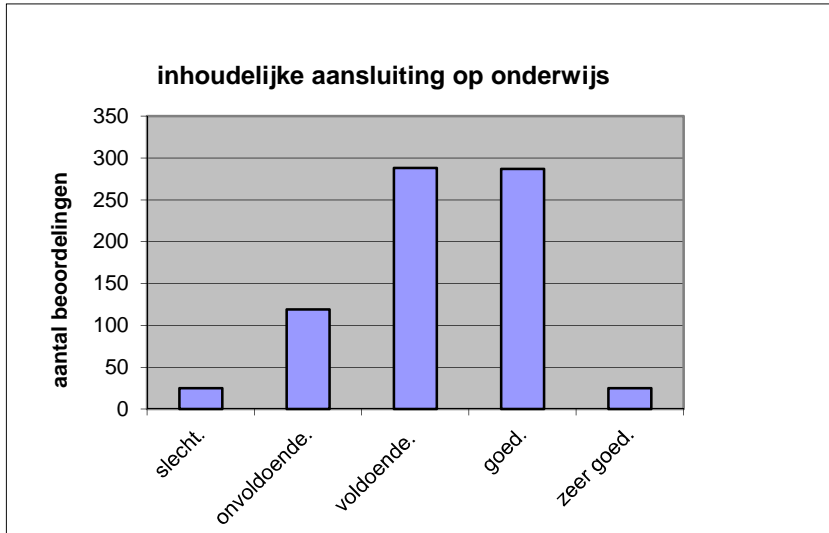
gemiddelde	1,14
standaardafw	0,35

Wat is uw oordeel over de inhoudelijke aansluiting van het examen bij het gegeven onderwijs?

- zeer goed.
- goed.
- voldoende.
- onvoldoende.
- slecht.

	Abs	Perc.
zeer goed.	25	3%
goed.	287	39%
voldoende.	288	39%
onvoldoende.	119	16%
slecht.	25	3%
N=	744	100%

gemiddelde	3,23
standaardafw	0,87

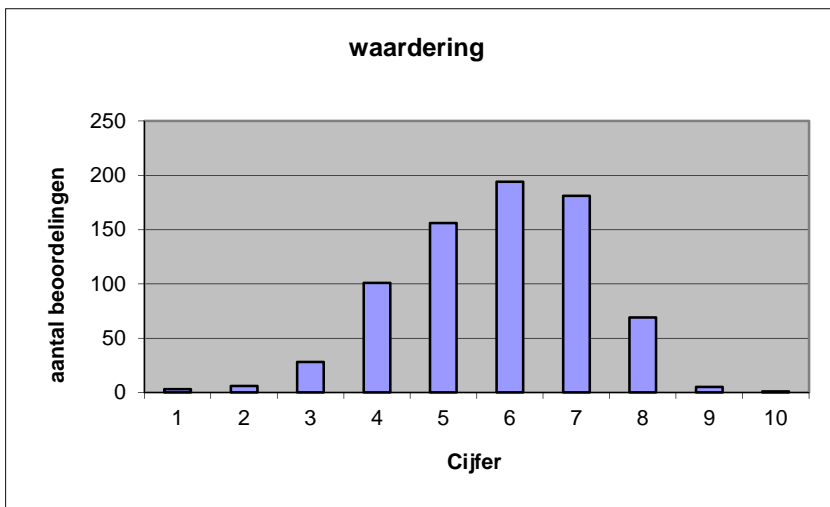


Welk cijfer zou u dit examen geven?
Ik geef dit examen een:

- 1
- 2
- 3
- 4
- 5
- 6
- 7
- 8
- 9
- 10

	Abs.	Perc.
1	3	0%
2	6	1%
3	28	4%
4	101	14%
5	156	21%
6	194	26%
7	181	24%
8	69	9%
9	5	1%
10	1	0%
N=	744	100%

gemiddelde	5,81
standaardafw	1,41



Quick scan
VWO wiskunde B 2016 tijdvak 1

Correlatietabel

	Lengte examen		
		Aansluiting onderwijs	
		Cijfer examen (waardering)	
Moeilijkheidsgraad	0,31	0,33	0,60
Lengte examen		0,12	0,34
Aansluiting onderwijs			0,66

Moeilijkheidsgraad	1 = te moeilijk, 5 = te makkelijk
Lengte examen	1 = te lang, 3 = te kort
Aansluiting onderwijs	hercodeerd: slecht=1; zeer goed=5
Cijfer examen (waardering)	1=slecht; 10 = uitmuntend

Ingeschreven leerlingen	16738
Ingezonden leerlingen	14769
Totaal aantal scholen	580
Aantal reacties	744
Van aantal scholen	476
Percentage van totaal aantal scholen	82,07%
Aantal docenten	674
Aantal mailadressen	666