

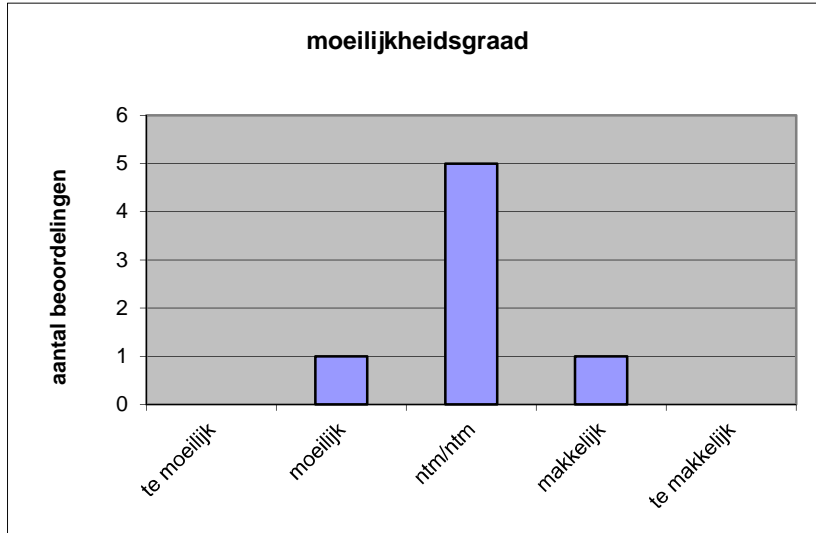
Quick scan
16115 VWO wiskunde A (pilot) 2016 tijdvak 1

Wat is uw oordeel over de moeilijkheidsgraad van het examen?

Ik vind het examen

- te moeilijk.
- moeilijk.
- niet te moeilijk/niet te makkelijk.
- makkelijk.
- te makkelijk.

	Abs.	Perc.
te moeilijk.	0	0%
moeilijk.	1	14%
niet te moeilijk/niet te makkelijk.	5	71%
makkelijk.	1	14%
te makkelijk.	0	0%
N=	7	100%



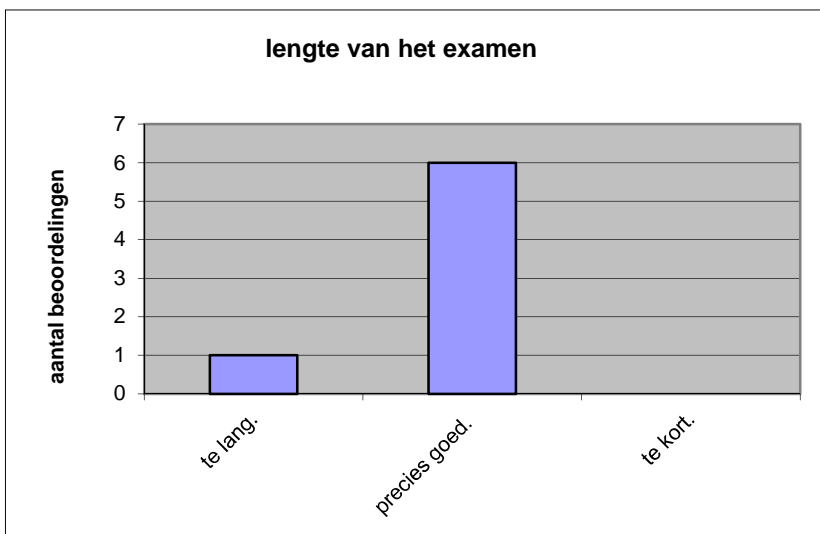
gemiddelde	3,00
standaardafw.	0,58

Wat is uw oordeel over de lengte van het examen in verhouding tot de tijd die de kandidaat ervoor beschikbaar heeft?

Het examen is

- te lang.
- precies goed.
- te kort.

	Abs.	Perc
te lang.	1	14%
precies goed.	6	86%
te kort.	0	0%
N=	7	100%



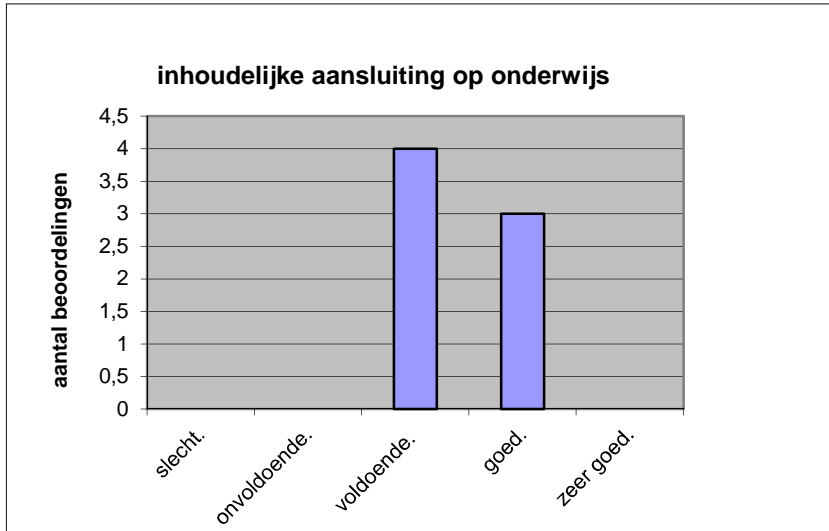
gemiddelde	1,86
standaardafw	0,38

Wat is uw oordeel over de inhoudelijke aansluiting van het examen bij het gegeven onderwijs?

- zeer goed.
- goed.
- voldoende.
- onvoldoende.
- slecht.

	Abs	Perc.
zeer goed.	0	0%
goed.	3	43%
voldoende.	4	57%
onvoldoende.	0	0%
slecht.	0	0%
N=	7	100%

gemiddelde	3,43
standaardafw	0,53

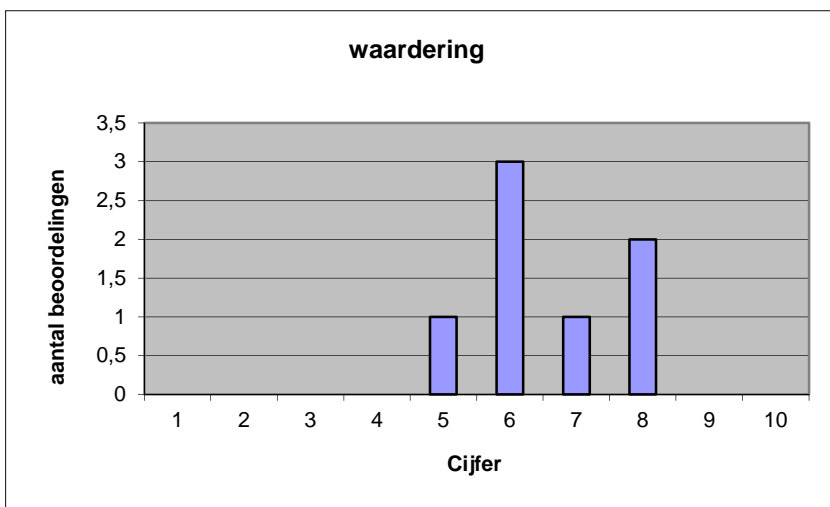


Welk cijfer zou u dit examen geven?
Ik geef dit examen een:

- 1
- 2
- 3
- 4
- 5
- 6
- 7
- 8
- 9
- 10

	Abs.	Perc.
1	0	0%
2	0	0%
3	0	0%
4	0	0%
5	1	14%
6	3	43%
7	1	14%
8	2	29%
9	0	0%
10	0	0%
N=	7	100%

gemiddelde	6,57
standaardafw	1,13



Quick scan
VWO wiskunde A (pilot) 2016 tijdvak 1

Correlatietabel

	Lengte examen		
		Aansluiting onderwijs	
		Cijfer examen (waardering)	
Moeilijkheidsgraad	0,76	0,00	0,00
Lengte examen		0,35	0,22
Aansluiting onderwijs			0,90

Moeilijkheidsgraad	1 = te moeilijk, 5 = te makkelijk
Lengte examen	1 = te lang, 3 = te kort
Aansluiting onderwijs	hercodeerd: slecht=1; zeer goed=5
Cijfer examen (waardering)	1=slecht; 10 = uitmuntend

Ingeschreven leerlingen	186
Ingezonden leerlingen	174
Totaal aantal scholen	7
Aantal reacties	7
Van aantal scholen	4
Percentage van totaal aantal scholen	57,14%
Aantal docenten	7
Aantal mailadressen	2