

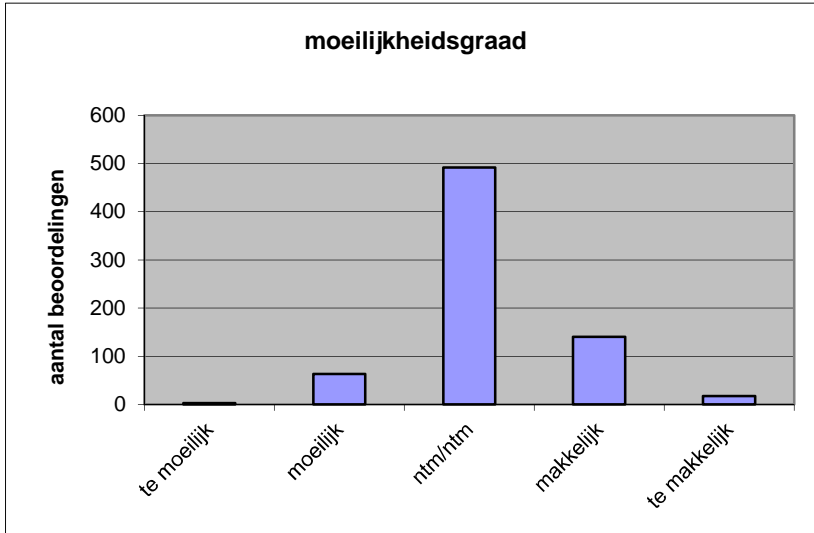
Quick scan
16114 VWO wiskunde A 2016 tijdvak 1

Wat is uw oordeel over de moeilijkheidsgraad van het examen?

Ik vind het examen

- te moeilijk.
- moeilijk.
- niet te moeilijk/niet te makkelijk.
- makkelijk.
- te makkelijk.

	Abs.	Perc.
te moeilijk.	3	0%
moeilijk.	63	9%
niet te moeilijk/niet te makkelijk.	492	69%
makkelijk.	140	20%
te makkelijk.	17	2%
N=	715	100%



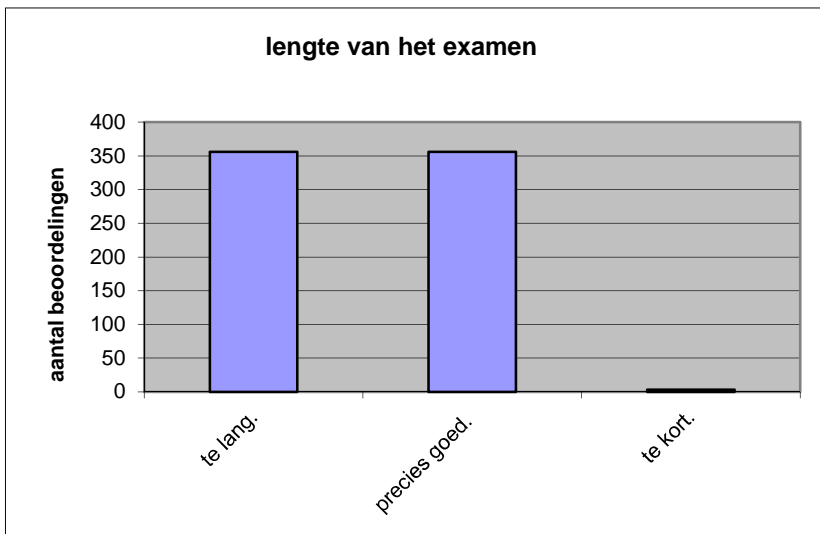
gemiddelde	3,15
standaardafw.	0,61

Wat is uw oordeel over de lengte van het examen in verhouding tot de tijd die de kandidaat ervoor beschikbaar heeft?

Het examen is

- te lang.
- precies goed.
- te kort.

	Abs.	Perc
te lang.	356	50%
precies goed.	356	50%
te kort.	3	0%
N=	715	100%



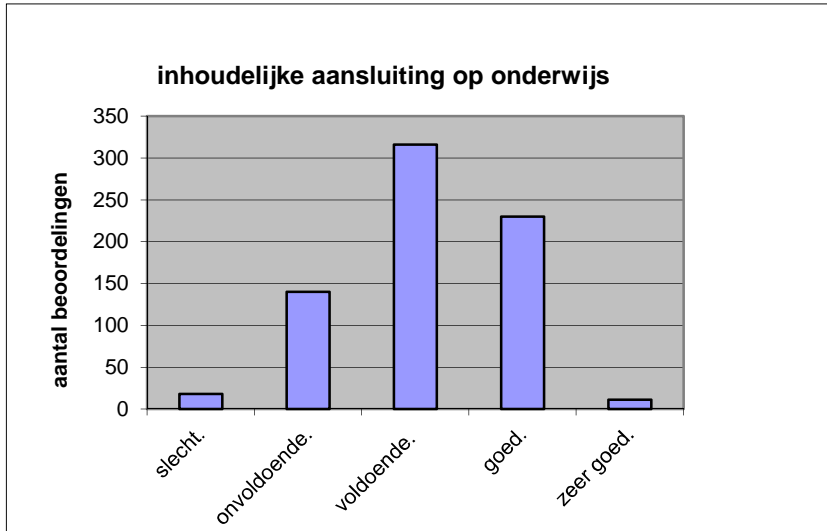
gemiddelde	1,51
standaardafw	0,51

Wat is uw oordeel over de inhoudelijke aansluiting van het examen bij het gegeven onderwijs?

- zeer goed.
- goed.
- voldoende.
- onvoldoende.
- slecht.

	Abs	Perc.
zeer goed.	11	2%
goed.	230	32%
voldoende.	316	44%
onvoldoende.	140	20%
slecht.	18	3%
N=	715	100%

gemiddelde	3,11
standaardafw	0,82

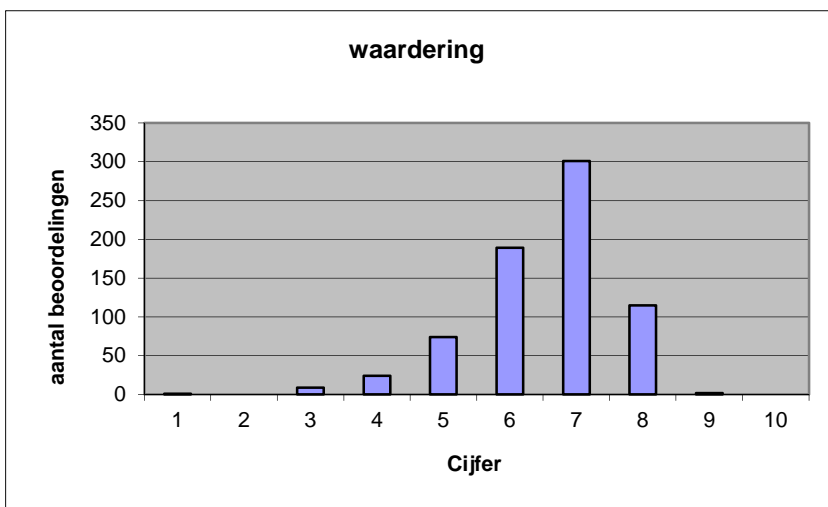


Welk cijfer zou u dit examen geven?
Ik geef dit examen een:

- 1
- 2
- 3
- 4
- 5
- 6
- 7
- 8
- 9
- 10

	Abs.	Perc.
1	1	0%
2	0	0%
3	9	1%
4	24	3%
5	74	10%
6	189	26%
7	301	42%
8	115	16%
9	2	0%
10	0	0%
N=	715	100%

gemiddelde	6,54
standaardafw	1,09



Quick scan
VWO wiskunde A 2016 tijdvak 1

Correlatietabel

	Lengte examen		
		Aansluiting onderwijs	
		Cijfer examen (waardering)	
Moeilijkheidsgraad	0,15	-0,22	-0,18
Lengte examen		-0,01	0,13
Aansluiting onderwijs			0,73

Moeilijkheidsgraad	1 = te moeilijk, 5 = te makkelijk
Lengte examen	1 = te lang, 3 = te kort
Aansluiting onderwijs	hercodeerd: slecht=1; zeer goed=5
Cijfer examen (waardering)	1=slecht; 10 = uitmuntend

Ingeschreven leerlingen	16900
Ingezonden leerlingen	14996
Totaal aantal scholen	579
Aantal reacties	715
Van aantal scholen	475
Percentage van totaal aantal scholen	82,04%
Aantal docenten	655
Aantal mailadressen	655