

Quick scan

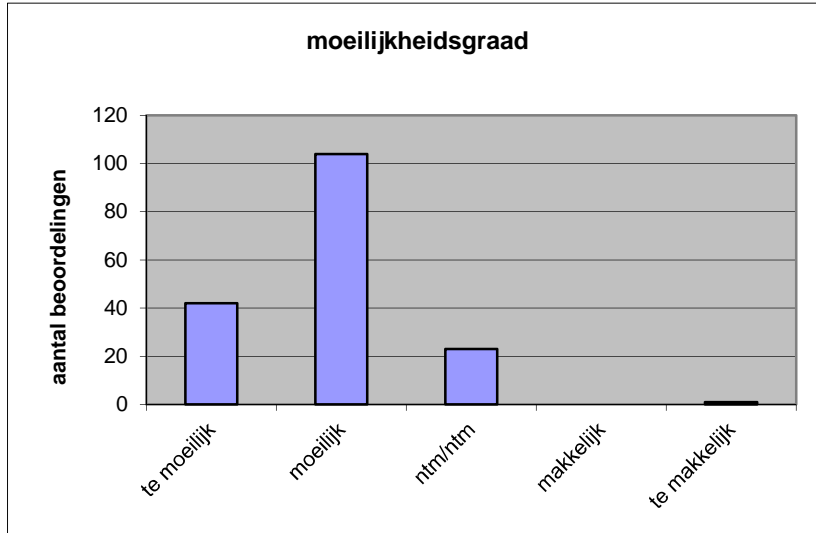
16129 VWO tekenen, handvaardigheid, textiele vormg.2016 tijdvak 1

Wat is uw oordeel over de moeilijkheidsgraad van het examen?

Ik vind het examen

- te moeilijk.
- moeilijk.
- niet te moeilijk/niet te makkelijk.
- makkelijk.
- te makkelijk.

	Abs.	Perc.
te moeilijk.	42	25%
moeilijk.	104	61%
niet te moeilijk/niet te makkelijk.	23	14%
makkelijk.	0	0%
te makkelijk.	1	1%
N=	170	100%



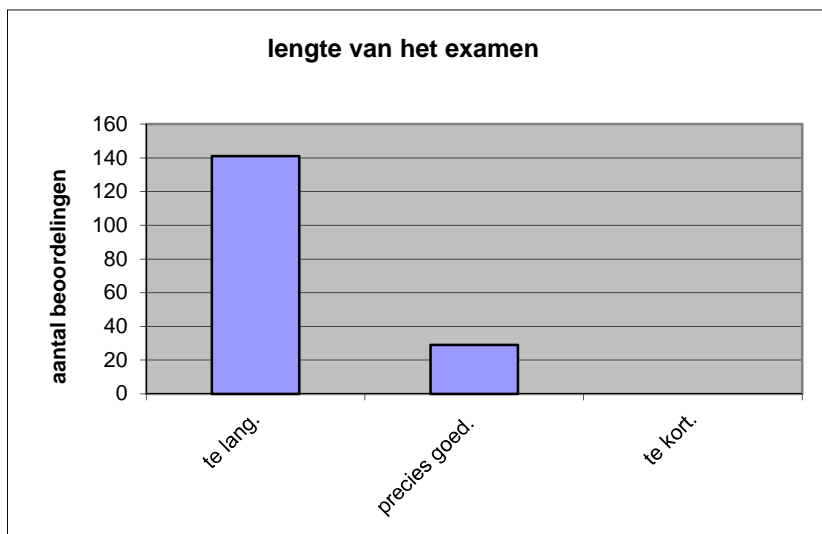
gemiddelde	1,91
standaardafw.	0,65

Wat is uw oordeel over de lengte van het examen in verhouding tot de tijd die de kandidaat ervoor beschikbaar heeft?

Het examen is

- te lang.
- precies goed.
- te kort.

	Abs.	Perc
te lang.	141	83%
precies goed.	29	17%
te kort.	0	0%
N=	170	100%



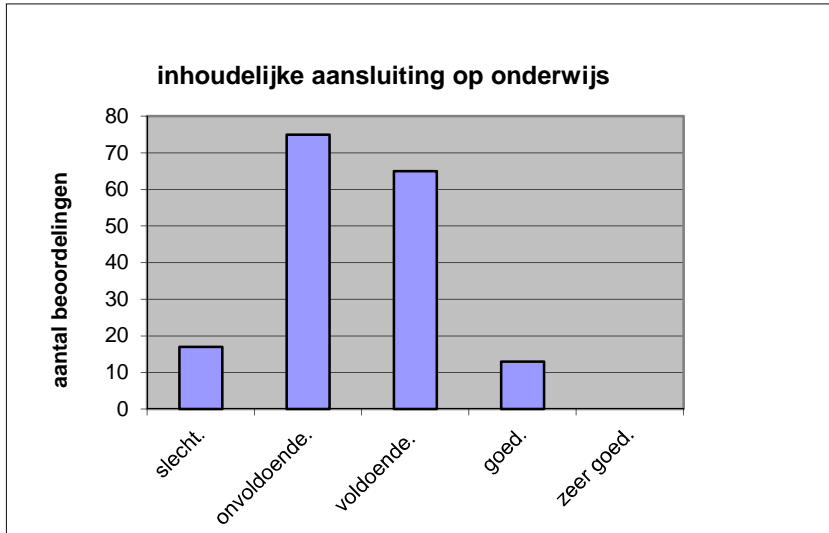
gemiddelde	1,17
standaardafw	0,38

Wat is uw oordeel over de inhoudelijke aansluiting van het examen bij het gegeven onderwijs?

- zeer goed.
- goed.
- voldoende.
- onvoldoende.
- slecht.

	Abs	Perc.
zeer goed.	0	0%
goed.	13	8%
voldoende.	65	38%
onvoldoende.	75	44%
slecht.	17	10%
N=	170	100%

gemiddelde	2,44
standaardafw	0,78

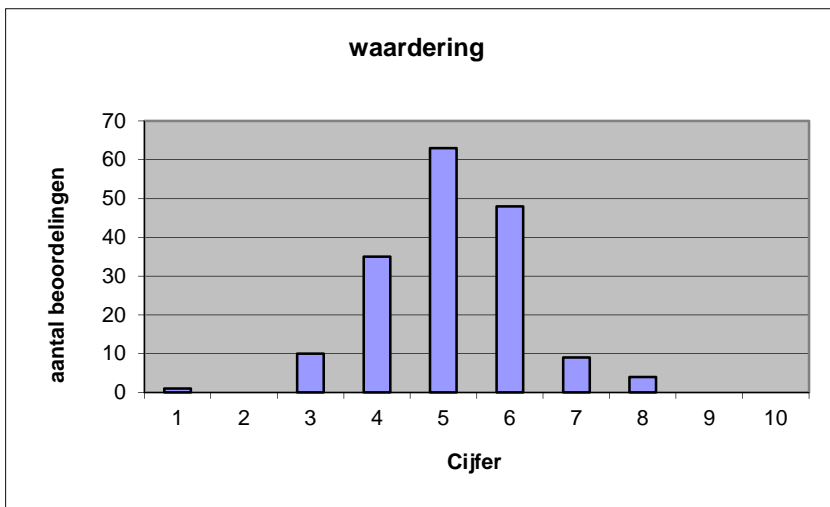


Welk cijfer zou u dit examen geven?
Ik geef dit examen een:

- 1
- 2
- 3
- 4
- 5
- 6
- 7
- 8
- 9
- 10

	Abs.	Perc.
1	1	1%
2	0	0%
3	10	6%
4	35	21%
5	63	37%
6	48	28%
7	9	5%
8	4	2%
9	0	0%
10	0	0%
N=	170	100%

gemiddelde	5,11
standaardafw	1,11



Quick scan**VWO tekenen, handvaardigheid, textiele vormg.2016 tijdvak 1****Correlatietabel**

	Lengte examen		
		Aansluiting onderwijs	
		Cijfer examen (waardering)	
Moeilijkheidsgraad	0,19	0,24	0,45
Lengte examen		0,13	0,28
Aansluiting onderwijs			0,70

Moeilijkheidsgraad	1 = te moeilijk, 5 = te makkelijk
Lengte examen	1 = te lang, 3 = te kort
Aansluiting onderwijs	hercodeerd: slecht=1; zeer goed=5
Cijfer examen (waardering)	1=slecht; 10 = uitmuntend

Ingeschreven leerlingen	1779
Ingezonden leerlingen	1625
Totaal aantal scholen	219
Aantal reacties	170
Van aantal scholen	151
Percentage van totaal aantal scholen	68,95%
Aantal docenten	152
Aantal mailadressen	145