

## Quick scan

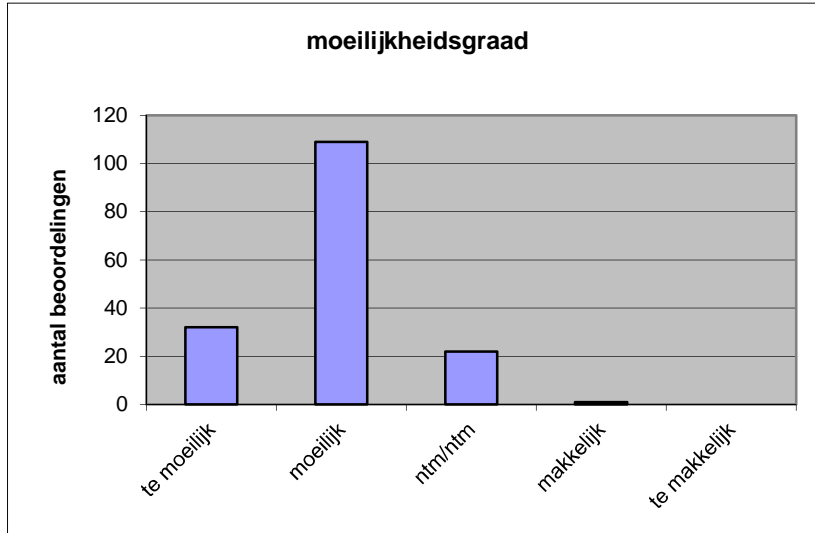
### 15129 VWO tekenen, handvaardigheid, textiele vormg. 2015 tijdvak 1

Wat is uw oordeel over de moeilijkheidsgraad van het examen?

Ik vind het examen

- te moeilijk.
- moeilijk.
- niet te moeilijk/niet te makkelijk.
- makkelijk.
- te makkelijk.

	<b>Abs.</b>	<b>Perc.</b>
te moeilijk.	32	20%
moeilijk.	109	66%
niet te moeilijk/niet te makkelijk.	22	13%
makkelijk.	1	1%
te makkelijk.	0	0%
<b>N=</b>	<b>164</b>	<b>100%</b>



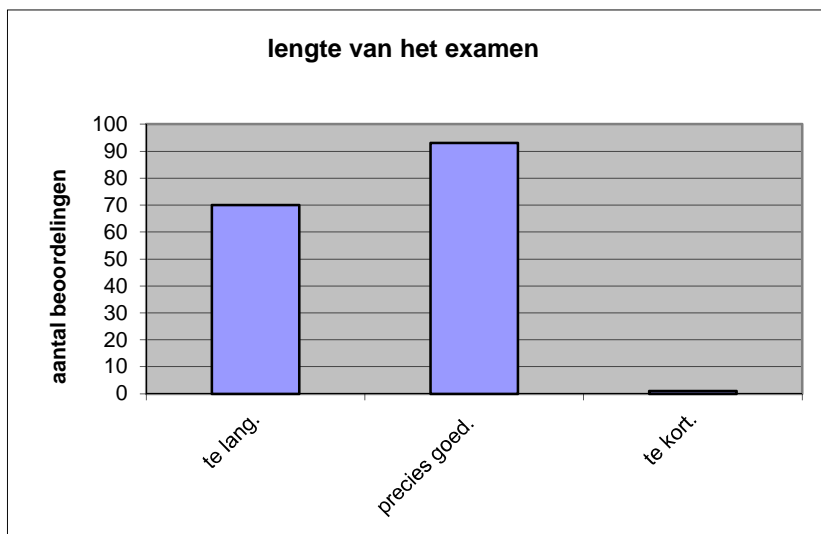
gemiddelde	1,95
standaardafw.	0,59

Wat is uw oordeel over de lengte van het examen in verhouding tot de tijd die de kandidaat ervoor beschikbaar heeft?

Het examen is

- te lang.
- precies goed.
- te kort.

	<b>Abs.</b>	<b>Perc.</b>
te lang.	70	43%
precies goed.	93	57%
te kort.	1	1%
<b>N=</b>	<b>164</b>	<b>100%</b>



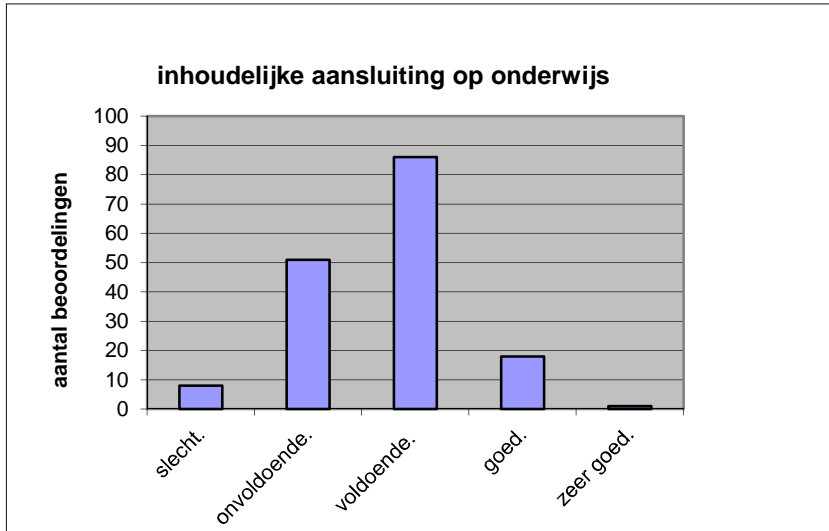
gemiddelde	1,58
standaardafw	0,51

Wat is uw oordeel over de inhoudelijke aansluiting van het examen bij het gegeven onderwijs?

- zeer goed.
- goed.
- voldoende.
- onvoldoende.
- slecht.

	Abs	Perc.
zeer goed.	1	1%
goed.	18	11%
voldoende.	86	52%
onvoldoende.	51	31%
slecht.	8	5%
<b>N=</b>	<b>164</b>	<b>100%</b>

gemiddelde	2,71
standaardafw	0,75

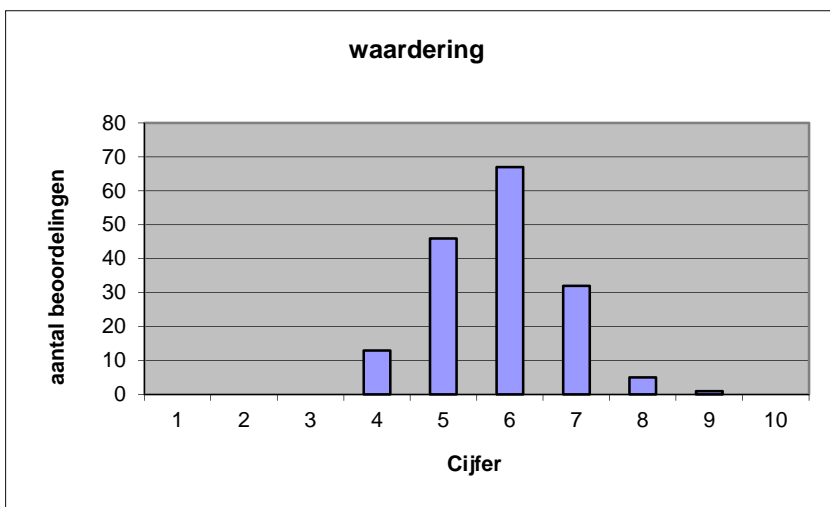


Welk cijfer zou u dit examen geven?  
Ik geef dit examen een:

- 1
- 2
- 3
- 4
- 5
- 6
- 7
- 8
- 9
- 10

	Abs.	Perc.
1	0	0%
2	0	0%
3	0	0%
4	13	8%
5	46	28%
6	67	41%
7	32	20%
8	5	3%
9	1	1%
10	0	0%
<b>N=</b>	<b>164</b>	<b>100%</b>

gemiddelde	5,84
standaardafw	0,97



**Quick scan****VWO tekenen, handvaardigheid, textiele vormg. 2015 tijdvak 1****Correlatietabel**

	Lengte examen		
		Aansluiting onderwijs	
		Cijfer examen (waardering)	
Moeilijkheidsgraad	0,18	0,35	0,57
Lengte examen		0,08	0,18
Aansluiting onderwijs			0,65

Moeilijkheidsgraad	1 = te moeilijk, 5 = te makkelijk
Lengte examen	1 = te lang, 3 = te kort
Aansluiting onderwijs	hercodeerd: slecht=1; zeer goed=5
Cijfer examen (waardering)	1=slecht; 10 = uitmuntend

Ingeschreven leerlingen	1822
Ingezonden leerlingen	1654
Totaal aantal scholen	220
Aantal reacties	164
Van aantal scholen	142
Percentage van totaal aantal scholen	64,55%
Aantal docenten	144
Aantal mailadressen	142