

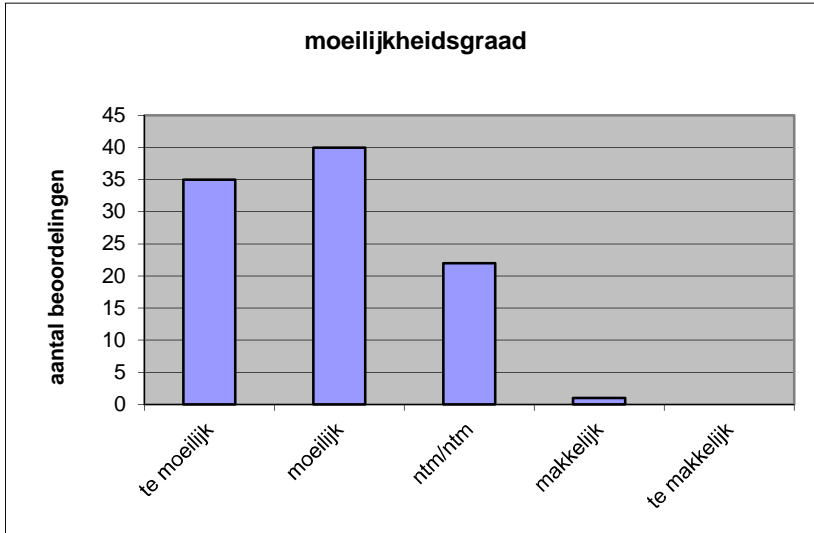
Quick scan
16123 VWO scheikunde (bezem) 2016 tijdvak 1

Wat is uw oordeel over de moeilijkheidsgraad van het examen?

Ik vind het examen

- te moeilijk.
- moeilijk.
- niet te moeilijk/niet te makkelijk.
- makkelijk.
- te makkelijk.

	Abs.	Perc.
te moeilijk.	35	36%
moeilijk.	40	41%
niet te moeilijk/niet te makkelijk.	22	22%
makkelijk.	1	1%
te makkelijk.	0	0%
N=	98	100%



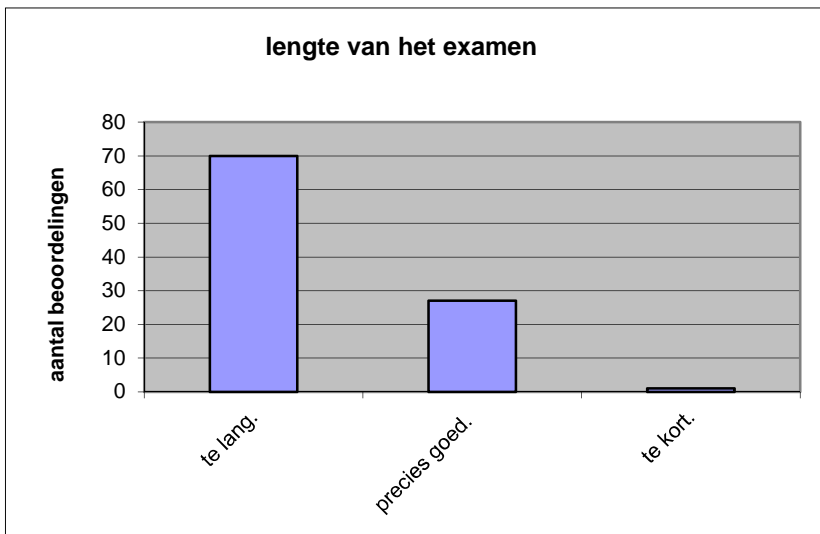
gemiddelde	1,89
standaardafw.	0,78

Wat is uw oordeel over de lengte van het examen in verhouding tot de tijd die de kandidaat ervoor beschikbaar heeft?

Het examen is

- te lang.
- precies goed.
- te kort.

	Abs.	Perc.
te lang.	70	71%
precies goed.	27	28%
te kort.	1	1%
N=	98	100%



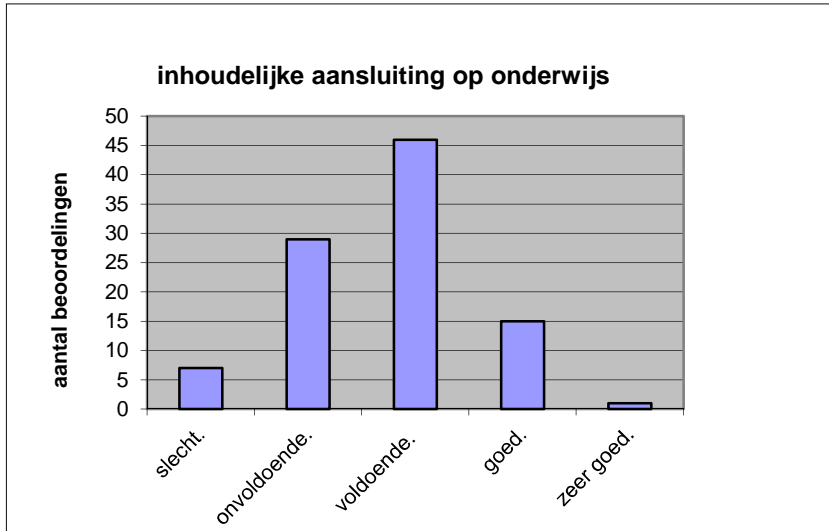
gemiddelde	1,30
standaardafw	0,48

Wat is uw oordeel over de inhoudelijke aansluiting van het examen bij het gegeven onderwijs?

- zeer goed.
- goed.
- voldoende.
- onvoldoende.
- slecht.

	Abs	Perc.
zeer goed.	1	1%
goed.	15	15%
voldoende.	46	47%
onvoldoende.	29	30%
slecht.	7	7%
N=	98	100%

gemiddelde	2,73
standaardafw	0,84

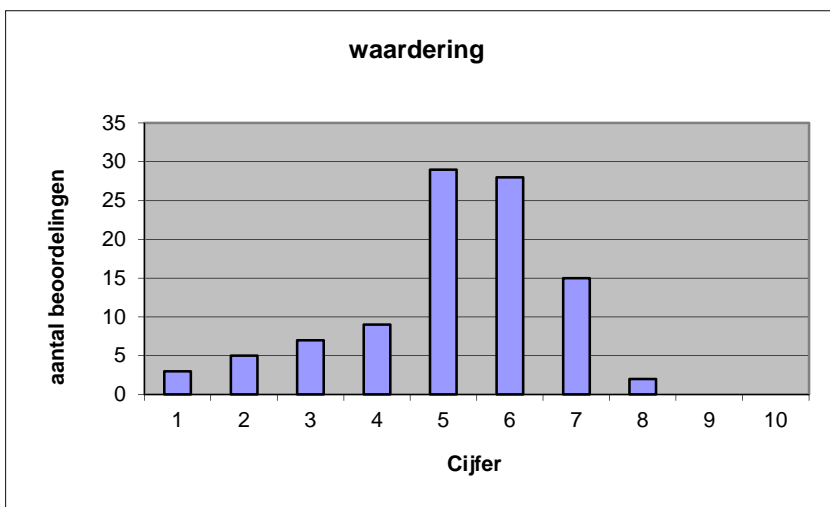


Welk cijfer zou u dit examen geven?
Ik geef dit examen een:

- 1
- 2
- 3
- 4
- 5
- 6
- 7
- 8
- 9
- 10

	Abs.	Perc.
1	3	3%
2	5	5%
3	7	7%
4	9	9%
5	29	30%
6	28	29%
7	15	15%
8	2	2%
9	0	0%
10	0	0%
N=	98	100%

gemiddelde	5,14
standaardafw	1,55



Quick scan
VWO scheikunde (bezem) 2016 tijdvak 1

Correlatietabel

	Lengte examen		
		Aansluiting onderwijs	
			Cijfer examen (waardering)
Moeilijkheidsgraad	0,44	0,39	0,72
Lengte examen		0,25	0,30
Aansluiting onderwijs			0,58

Moeilijkheidsgraad	1 = te moeilijk, 5 = te makkelijk
Lengte examen	1 = te lang, 3 = te kort
Aansluiting onderwijs	hercodeerd: slecht=1; zeer goed=5
Cijfer examen (waardering)	1=slecht; 10 = uitmuntend

Ingeschreven leerlingen	543
Ingezonden leerlingen	416
Totaal aantal scholen	146
Aantal reacties	98
Van aantal scholen	88
Percentage van totaal aantal scholen	60,27%
Aantal docenten	89
Aantal mailadressen	74