

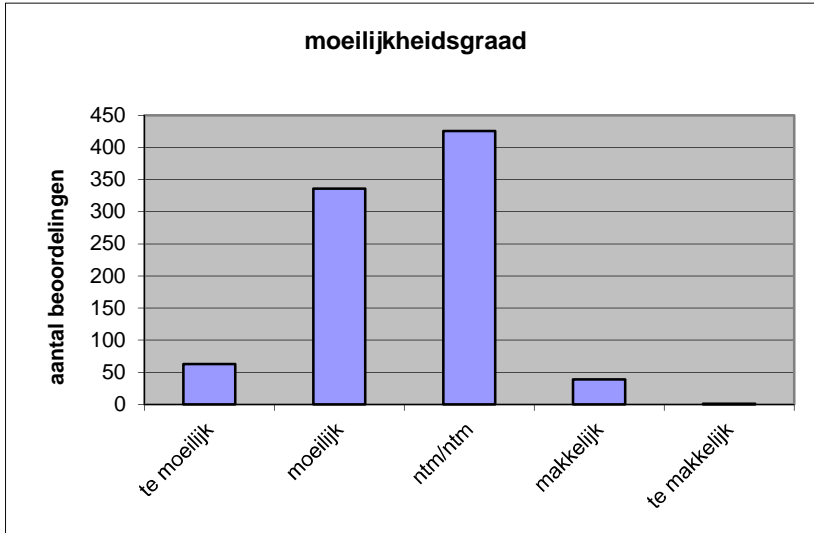
Quick scan
17121 VWO scheikunde 2017 tijdvak 1

Wat is uw oordeel over de moeilijkheidsgraad van het examen?

Ik vind het examen

- te moeilijk.
- moeilijk.
- niet te moeilijk/niet te makkelijk.
- makkelijk.
- te makkelijk.

	Abs.	Perc.
te moeilijk.	63	7%
moeilijk.	336	39%
niet te moeilijk/niet te makkelijk.	426	49%
makkelijk.	39	5%
te makkelijk.	1	0%
N=	865	100%



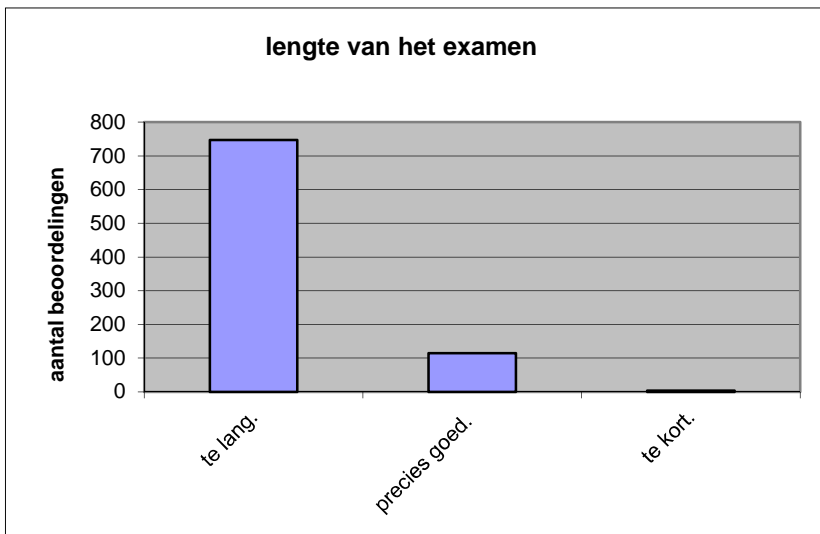
gemiddelde	2,51
standaardafw.	0,70

Wat is uw oordeel over de lengte van het examen in verhouding tot de tijd die de kandidaat ervoor beschikbaar heeft?

Het examen is

- te lang.
- precies goed.
- te kort.

	Abs.	Perc.
te lang.	747	86%
precies goed.	115	13%
te kort.	3	0%
N=	865	100%



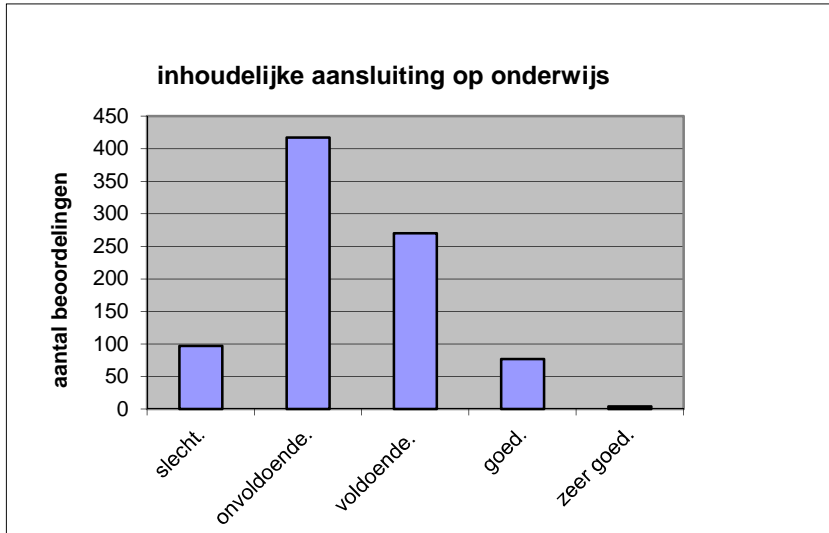
gemiddelde	1,14
standaardafw	0,36

Wat is uw oordeel over de inhoudelijke aansluiting van het examen bij het gegeven onderwijs?

- zeer goed.
- goed.
- voldoende.
- onvoldoende.
- slecht.

	Abs	Perc.
zeer goed.	4	0%
goed.	77	9%
voldoende.	270	31%
onvoldoende.	417	48%
slecht.	97	11%
N=	865	100%

gemiddelde	2,39
standaardafw	0,82

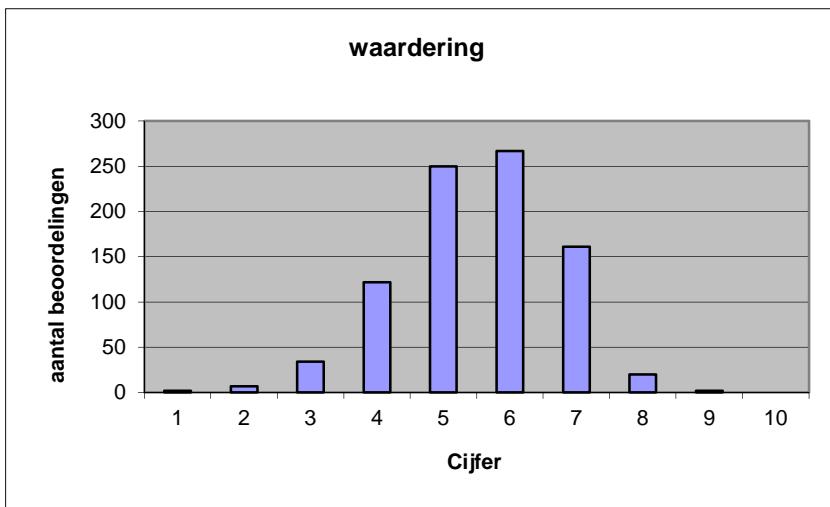


Welk cijfer zou u dit examen geven?
Ik geef dit examen een:

- 1
- 2
- 3
- 4
- 5
- 6
- 7
- 8
- 9
- 10

	Abs.	Perc.
1	2	0%
2	7	1%
3	34	4%
4	122	14%
5	250	29%
6	267	31%
7	161	19%
8	20	2%
9	2	0%
10	0	0%
N=	865	100%

gemiddelde	5,51
standaardafw	1,20



Quick scan
VWO scheikunde 2017 tijdvak 1

Correlatietabel

	Lengte examen		
		Aansluiting onderwijs	
			Cijfer examen (waardering)
Moeilijkheidsgraad	0,17	0,12	0,35
Lengte examen		0,12	0,20
Aansluiting onderwijs			0,65

Moeilijkheidsgraad	1 = te moeilijk, 5 = te makkelijk
Lengte examen	1 = te lang, 3 = te kort
Aansluiting onderwijs	hercodeerd: slecht=1; zeer goed=5
Cijfer examen (waardering)	1=slecht; 10 = uitmuntend

Ingeschreven leerlingen	22746
Ingezonden leerlingen	20631
Totaal aantal scholen	584
Aantal reacties	865
Van aantal scholen	496
Percentage van totaal aantal scholen	84,93%
Aantal docenten	654
Aantal mailadressen	664