

Quick scan

15121 VWO natuurkunde (pilot) 2015 tijdvak 1

Wat is uw oordeel over de moeilijkheidsgraad van het examen?

Ik vind het examen

- te moeilijk.
- moeilijk.
- niet te moeilijk/niet te makkelijk.
- makkelijk.
- te makkelijk.

Abs. **Perc.**

0 0%

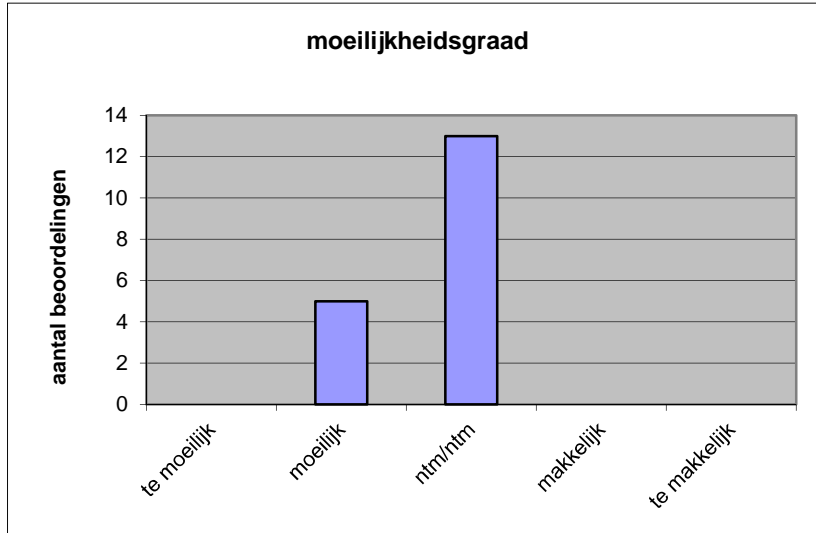
5 28%

13 72%

0 0%

0 0%

N= 18 100%



gemiddelde	2,72
standaardafw.	0,46

Wat is uw oordeel over de lengte van het examen in verhouding tot de tijd die de kandidaat ervoor beschikbaar heeft?

Het examen is

- te lang.
- precies goed.
- te kort.

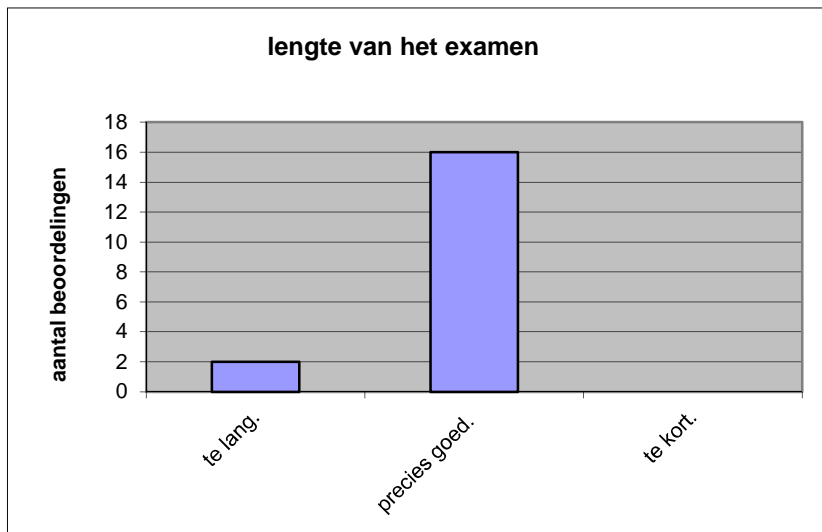
Abs. **Perc**

2 11%

16 89%

0 0%

N= 18 100%



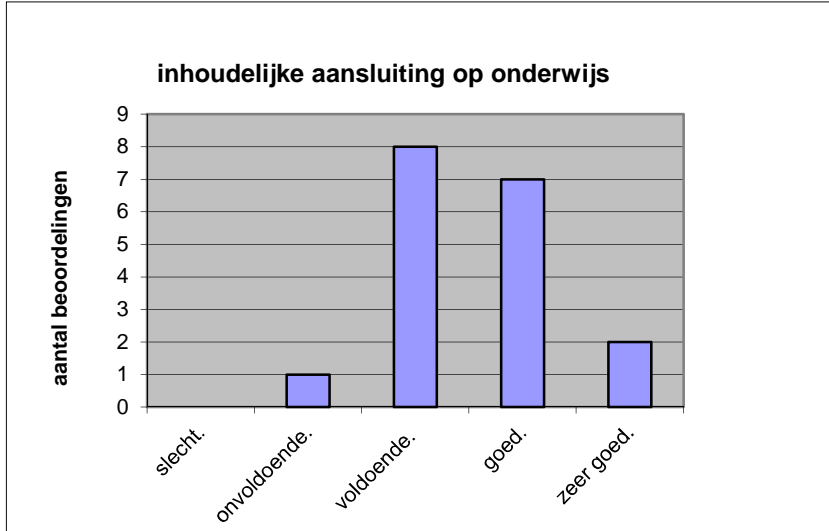
gemiddelde	1,89
standaardafw	0,32

Wat is uw oordeel over de inhoudelijke aansluiting van het examen bij het gegeven onderwijs?

- zeer goed.
- goed.
- voldoende.
- onvoldoende.
- slecht.

	Abs	Perc.
zeer goed.	2	11%
goed.	7	39%
voldoende.	8	44%
onvoldoende.	1	6%
slecht.	0	0%
N=	18	100%

gemiddelde	3,56
standaardafw	0,78

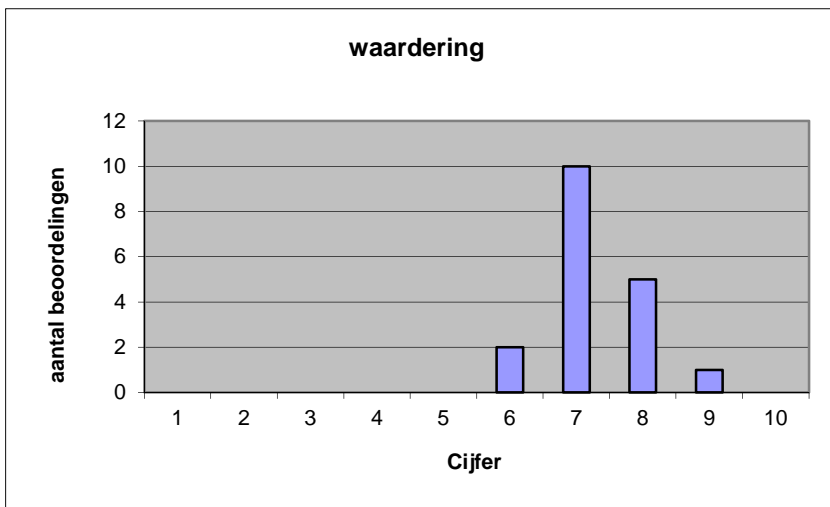


Welk cijfer zou u dit examen geven?
Ik geef dit examen een:

- 1
- 2
- 3
- 4
- 5
- 6
- 7
- 8
- 9
- 10

	Abs.	Perc.
1	0	0%
2	0	0%
3	0	0%
4	0	0%
5	0	0%
6	2	11%
7	10	56%
8	5	28%
9	1	6%
10	0	0%
N=	18	100%

gemiddelde	7,28
standaardafw	0,75



Quick scan
VWO natuurkunde (pilot) 2015 tijdvak 1

Correlatietabel

	Lengte examen		
		Aansluiting onderwijs	
		Cijfer examen (waardering)	
Moeilijkheidsgraad	0,57	0,62	0,58
Lengte examen		0,26	0,13
Aansluiting onderwijs			0,82

Moeilijkheidsgraad	1 = te moeilijk, 5 = te makkelijk
Lengte examen	1 = te lang, 3 = te kort
Aansluiting onderwijs	hercodeerd: slecht=1; zeer goed=5
Cijfer examen (waardering)	1=slecht; 10 = uitmuntend

Ingeschreven leerlingen	422
Ingezonden leerlingen	393
Totaal aantal scholen	13
Aantal reacties	18
Van aantal scholen	8
Percentage van totaal aantal scholen	61,54%
Aantal docenten	12
Aantal mailadressen	12