

Quick scan

17120 VWO natuurkunde 2017 tijdvak 1

Wat is uw oordeel over de moeilijkheidsgraad van het examen?

Ik vind het examen

- te moeilijk.
- moeilijk.
- niet te moeilijk/niet te makkelijk.
- makkelijk.
- te makkelijk.

Abs. **Perc.**

30 4%

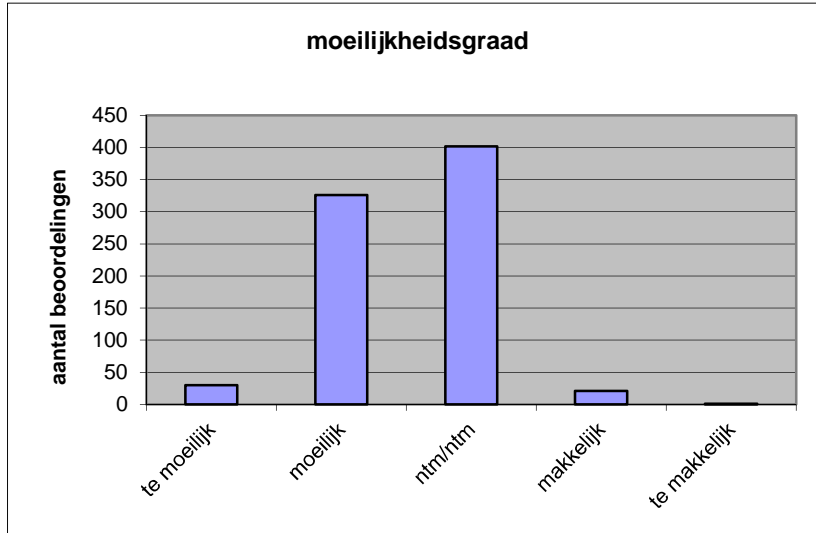
326 42%

402 52%

21 3%

1 0%

N= 780 100%



gemiddelde	2,53
standaardafw.	0,62

Wat is uw oordeel over de lengte van het examen in verhouding tot de tijd die de kandidaat ervoor beschikbaar heeft?

Het examen is

- te lang.
- precies goed.
- te kort.

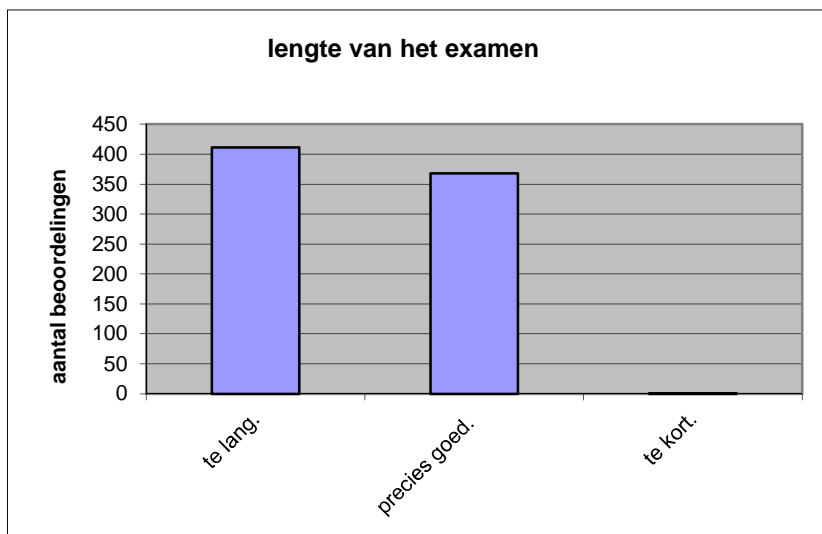
Abs. **Perc**

411 53%

368 47%

1 0%

N= 780 100%



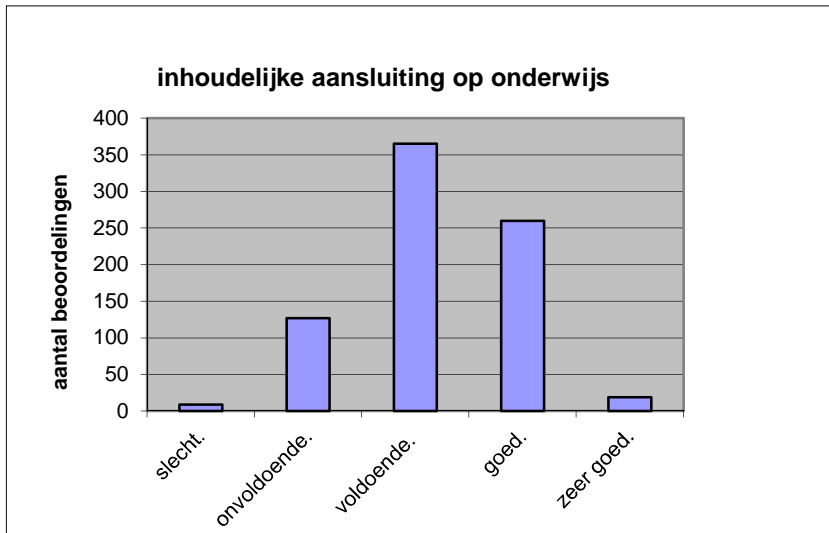
gemiddelde	1,47
standaardafw	0,50

Wat is uw oordeel over de inhoudelijke aansluiting van het examen bij het gegeven onderwijs?

- zeer goed.
- goed.
- voldoende.
- onvoldoende.
- slecht.

	Abs	Perc.
zeer goed.	19	2%
goed.	260	33%
voldoende.	365	47%
onvoldoende.	127	16%
slecht.	9	1%
N=	780	100%

gemiddelde	3,20
standaardafw	0,78

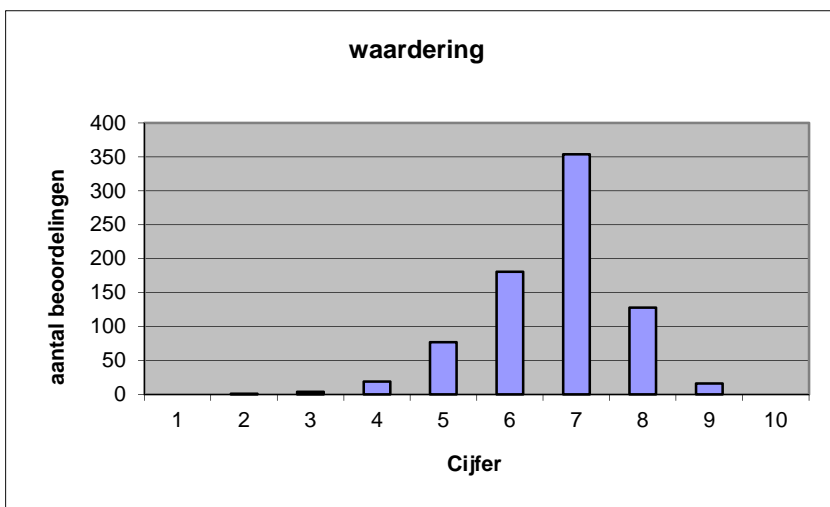


Welk cijfer zou u dit examen geven?
Ik geef dit examen een:

- 1
- 2
- 3
- 4
- 5
- 6
- 7
- 8
- 9
- 10

	Abs.	Perc.
1	0	0%
2	1	0%
3	4	1%
4	19	2%
5	77	10%
6	181	23%
7	354	45%
8	128	16%
9	16	2%
10	0	0%
N=	780	100%

gemiddelde	6,68
standaardafw	1,05



Quick scan
VWO natuurkunde 2017 tijdvak 1

Correlatietabel

	Lengte examen		
		Aansluiting onderwijs	
		Cijfer examen (waardering)	
Moeilijkheidsgraad	0,22	0,32	0,48
Lengte examen		0,12	0,27
Aansluiting onderwijs			0,69

Moeilijkheidsgraad	1 = te moeilijk, 5 = te makkelijk
Lengte examen	1 = te lang, 3 = te kort
Aansluiting onderwijs	hercodeerd: slecht=1; zeer goed=5
Cijfer examen (waardering)	1=slecht; 10 = uitmuntend

Ingeschreven leerlingen	20032
Ingezonden leerlingen	16843
Totaal aantal scholen	584
Aantal reacties	780
Van aantal scholen	483
Percentage van totaal aantal scholen	82,71%
Aantal docenten	639
Aantal mailadressen	649