

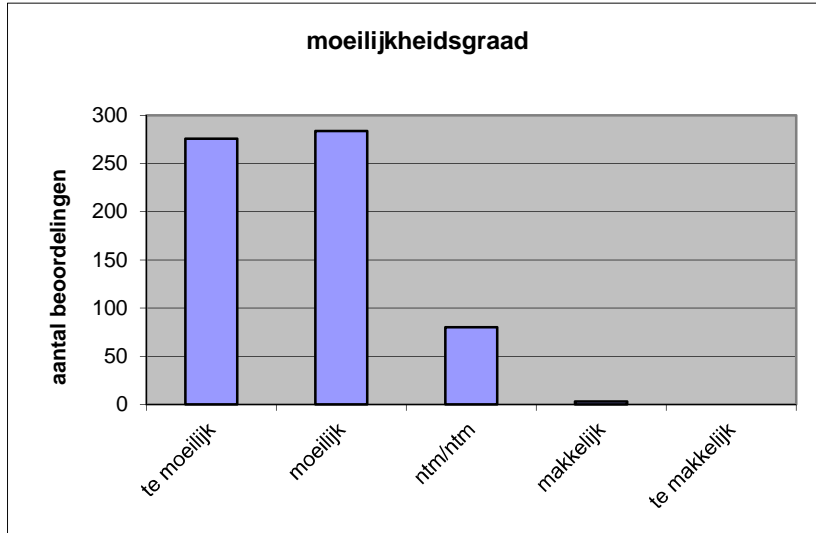
Quick scan
16120 VWO natuurkunde 2016 tijdvak 1

Wat is uw oordeel over de moeilijkheidsgraad van het examen?

Ik vind het examen

- te moeilijk.
- moeilijk.
- niet te moeilijk/niet te makkelijk.
- makkelijk.
- te makkelijk.

	Abs.	Perc.
te moeilijk.	276	43%
moeilijk.	284	44%
niet te moeilijk/niet te makkelijk.	80	12%
makkelijk.	3	0%
te makkelijk.	0	0%
N=	643	100%



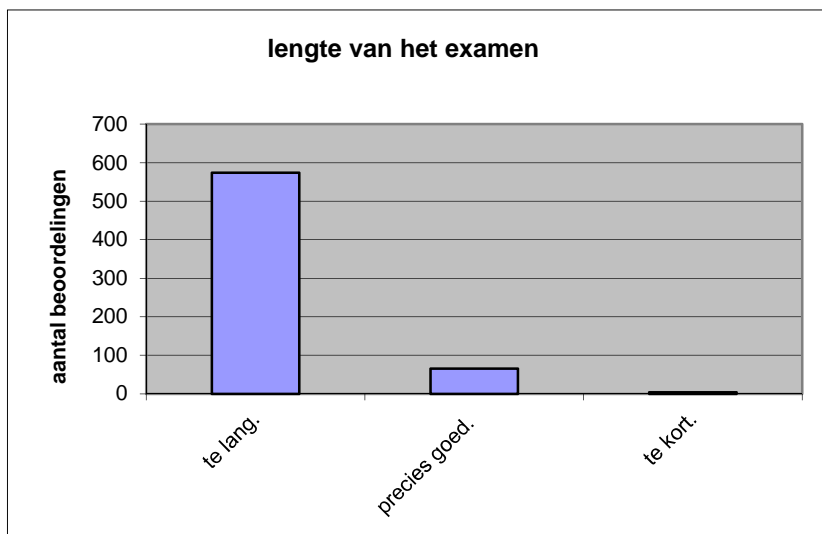
gemiddelde	1,70
standaardafw.	0,70

Wat is uw oordeel over de lengte van het examen in verhouding tot de tijd die de kandidaat ervoor beschikbaar heeft?

Het examen is

- te lang.
- precies goed.
- te kort.

	Abs.	Perc
te lang.	574	89%
precies goed.	65	10%
te kort.	4	1%
N=	643	100%



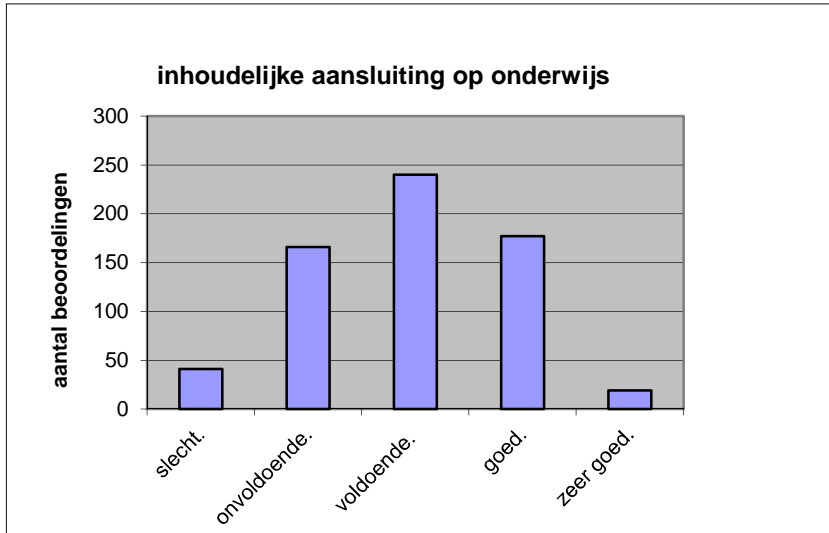
gemiddelde	1,11
standaardafw	0,34

Wat is uw oordeel over de inhoudelijke aansluiting van het examen bij het gegeven onderwijs?

- zeer goed.
- goed.
- voldoende.
- onvoldoende.
- slecht.

Abs	Perc.
19	3%
177	28%
240	37%
166	26%
41	6%
N= 643	100%

gemiddelde	2,95
standaardafw	0,95

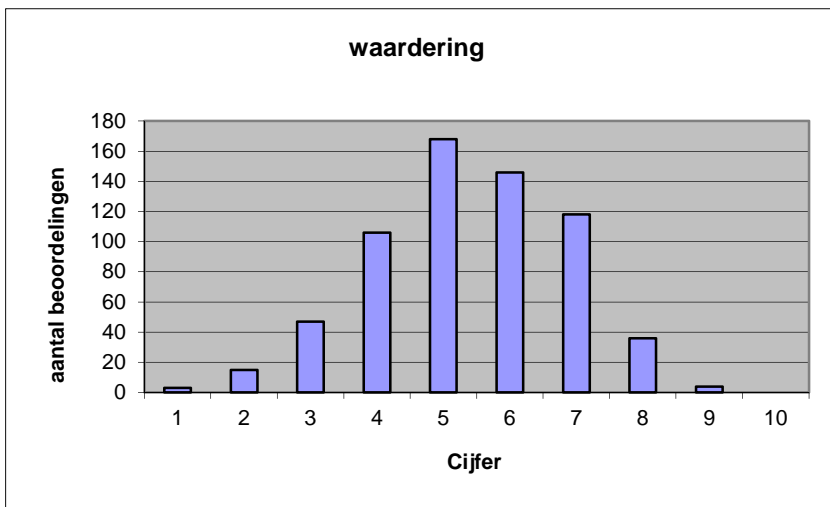


Welk cijfer zou u dit examen geven?
Ik geef dit examen een:

- 1
- 2
- 3
- 4
- 5
- 6
- 7
- 8
- 9
- 10

Abs.	Perc.
3	0%
15	2%
47	7%
106	16%
168	26%
146	23%
118	18%
36	6%
4	1%
0	0%
N= 643	100%

gemiddelde	5,39
standaardafw	1,47



Quick scan
VWO natuurkunde 2016 tijdvak 1

Correlatietabel

	Lengte examen		
		Aansluiting onderwijs	
			Cijfer examen (waardering)
Moeilijkheidsgraad	0,22	0,39	0,60
Lengte examen		0,11	0,26
Aansluiting onderwijs			0,64

Moeilijkheidsgraad	1 = te moeilijk, 5 = te makkelijk
Lengte examen	1 = te lang, 3 = te kort
Aansluiting onderwijs	hercodeerd: slecht=1; zeer goed=5
Cijfer examen (waardering)	1=slecht; 10 = uitmuntend

Ingeschreven leerlingen	15531
Ingezonden leerlingen	11814
Totaal aantal scholen	557
Aantal reacties	643
Van aantal scholen	406
Percentage van totaal aantal scholen	72,89%
Aantal docenten	521
Aantal mailadressen	510