

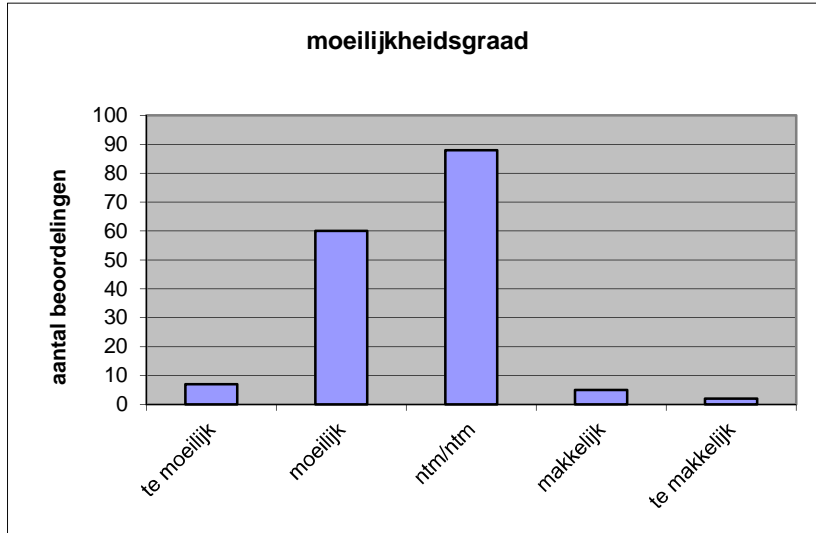
Quick scan
17127 VWO filosofie 2017 tijdvak 1

Wat is uw oordeel over de moeilijkheidsgraad van het examen?

Ik vind het examen

- te moeilijk.
- moeilijk.
- niet te moeilijk/niet te makkelijk.
- makkelijk.
- te makkelijk.

	Abs.	Perc.
te moeilijk.	7	4%
moeilijk.	60	37%
niet te moeilijk/niet te makkelijk.	88	54%
makkelijk.	5	3%
te makkelijk.	2	1%
N=	162	100%



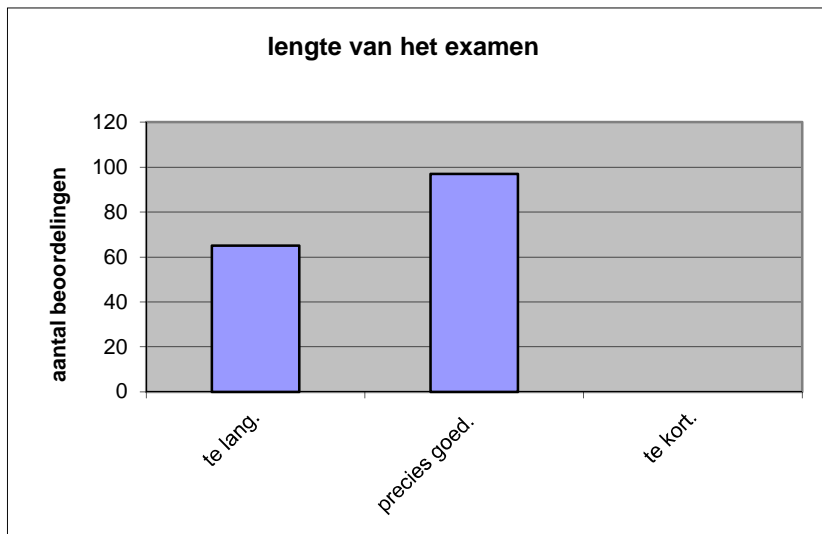
gemiddelde	2,60
standaardafw.	0,68

Wat is uw oordeel over de lengte van het examen in verhouding tot de tijd die de kandidaat ervoor beschikbaar heeft?

Het examen is

- te lang.
- precies goed.
- te kort.

	Abs.	Perc.
te lang.	65	40%
precies goed.	97	60%
te kort.	0	0%
N=	162	100%



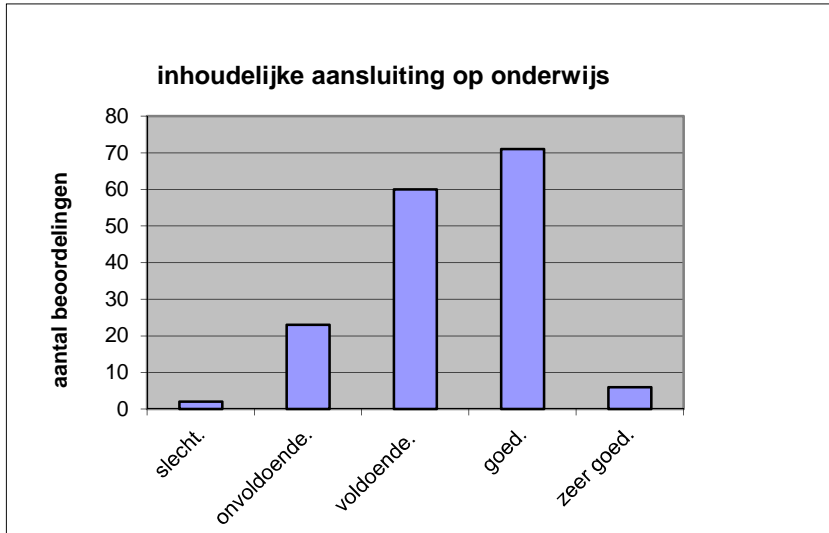
gemiddelde	1,60
standaardafw	0,49

Wat is uw oordeel over de inhoudelijke aansluiting van het examen bij het gegeven onderwijs?

- zeer goed.
- goed.
- voldoende.
- onvoldoende.
- slecht.

	Abs	Perc.
zeer goed.	6	4%
goed.	71	44%
voldoende.	60	37%
onvoldoende.	23	14%
slecht.	2	1%
N=	162	100%

gemiddelde	3,35
standaardafw	0,81

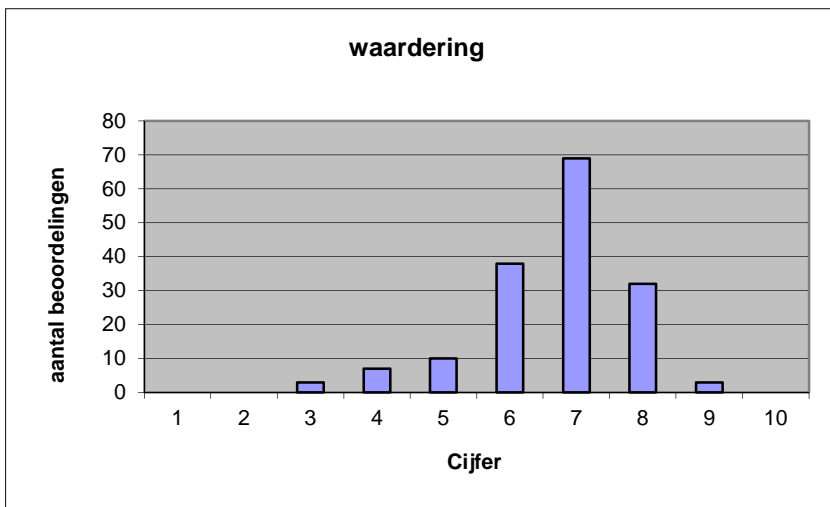


Welk cijfer zou u dit examen geven?
Ik geef dit examen een:

- 1
- 2
- 3
- 4
- 5
- 6
- 7
- 8
- 9
- 10

	Abs.	Perc.
1	0	0%
2	0	0%
3	3	2%
4	7	4%
5	10	6%
6	38	23%
7	69	43%
8	32	20%
9	3	2%
10	0	0%
N=	162	100%

gemiddelde	6,67
standaardafw	1,16



Quick scan
VWO filosofie 2017 tijdvak 1

Correlatietabel

	Lengte examen		
		Aansluiting onderwijs	
			Cijfer examen (waardering)
Moeilijkheidsgraad	0,22	0,12	0,33
Lengte examen		0,07	0,26
Aansluiting onderwijs			0,68

Moeilijkheidsgraad	1 = te moeilijk, 5 = te makkelijk
Lengte examen	1 = te lang, 3 = te kort
Aansluiting onderwijs	hercodeerd: slecht=1; zeer goed=5
Cijfer examen (waardering)	1=slecht; 10 = uitmuntend

Ingeschreven leerlingen	2749
Ingezonden leerlingen	2510
Totaal aantal scholen	193
Aantal reacties	162
Van aantal scholen	136
Percentage van totaal aantal scholen	70,47%
Aantal docenten	137
Aantal mailadressen	138