

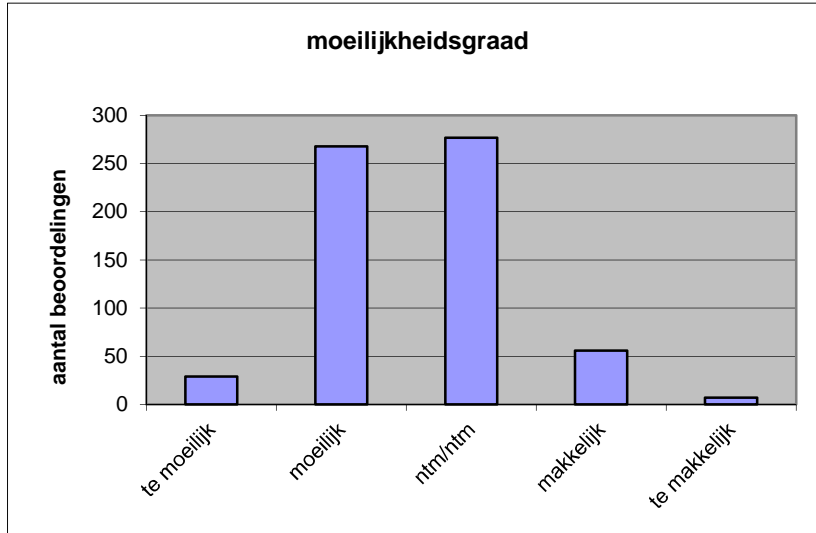
Quick scan
17123 VWO economie 2017 tijdvak 1

Wat is uw oordeel over de moeilijkheidsgraad van het examen?

Ik vind het examen

- te moeilijk.
- moeilijk.
- niet te moeilijk/niet te makkelijk.
- makkelijk.
- te makkelijk.

	Abs.	Perc.
te moeilijk.	29	5%
moeilijk.	268	42%
niet te moeilijk/niet te makkelijk.	277	43%
makkelijk.	56	9%
te makkelijk.	7	1%
N=	637	100%



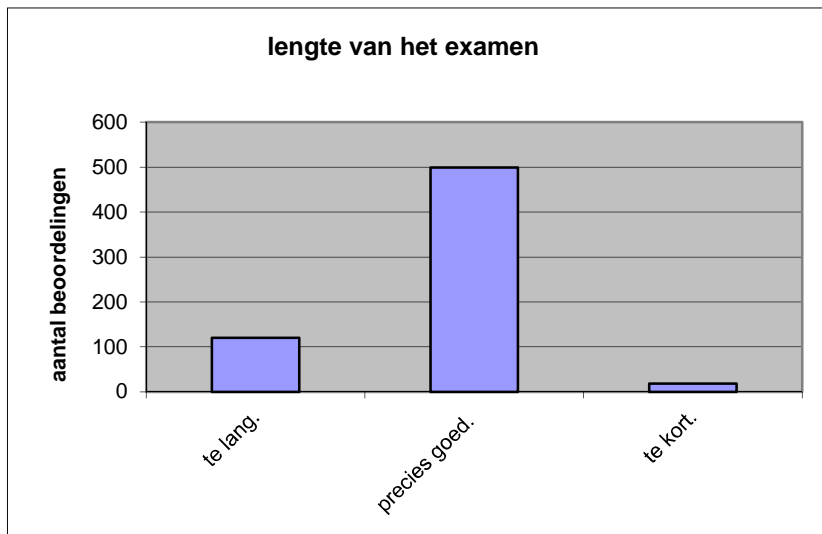
gemiddelde	2,60
standaardafw.	0,76

Wat is uw oordeel over de lengte van het examen in verhouding tot de tijd die de kandidaat ervoor beschikbaar heeft?

Het examen is

- te lang.
- precies goed.
- te kort.

	Abs.	Perc
te lang.	120	19%
precies goed.	499	78%
te kort.	18	3%
N=	637	100%



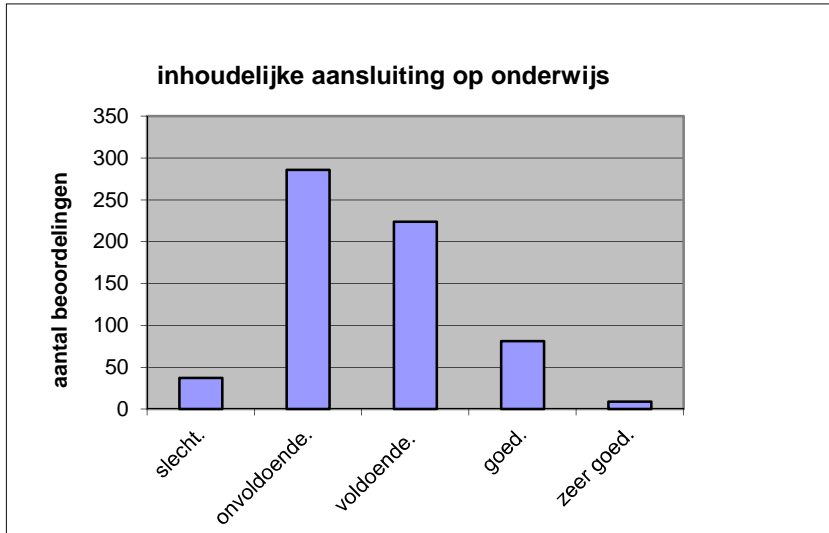
gemiddelde	1,84
standaardafw	0,44

Wat is uw oordeel over de inhoudelijke aansluiting van het examen bij het gegeven onderwijs?

- zeer goed.
- goed.
- voldoende.
- onvoldoende.
- slecht.

	Abs	Perc.
zeer goed.	9	1%
goed.	81	13%
voldoende.	224	35%
onvoldoende.	286	45%
slecht.	37	6%
N=	637	100%

gemiddelde	2,59
standaardafw	0,84

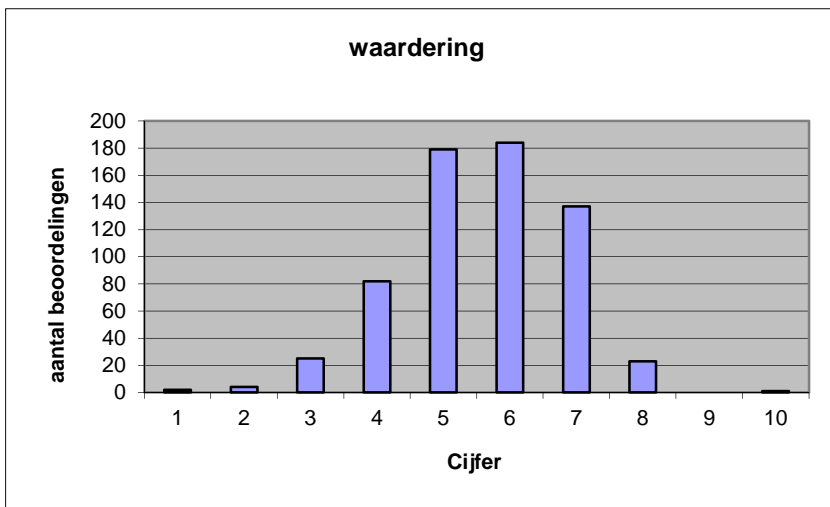


Welk cijfer zou u dit examen geven?
Ik geef dit examen een:

- 1
- 2
- 3
- 4
- 5
- 6
- 7
- 8
- 9
- 10

	Abs.	Perc.
1	2	0%
2	4	1%
3	25	4%
4	82	13%
5	179	28%
6	184	29%
7	137	22%
8	23	4%
9	0	0%
10	1	0%
N=	637	100%

gemiddelde	5,60
standaardafw	1,25



Quick scan
VWO economie 2017 tijdvak 1

Correlatietabel

	Lengte examen		
		Aansluiting onderwijs	
			Cijfer examen (waardering)
Moeilijkheidsgraad	0,23	0,17	0,29
Lengte examen		0,08	0,16
Aansluiting onderwijs			0,73

Moeilijkheidsgraad	1 = te moeilijk, 5 = te makkelijk
Lengte examen	1 = te lang, 3 = te kort
Aansluiting onderwijs	hercodeerd: slecht=1; zeer goed=5
Cijfer examen (waardering)	1=slecht; 10 = uitmuntend

Ingeschreven leerlingen	16304
Ingezonden leerlingen	11513
Totaal aantal scholen	588
Aantal reacties	637
Van aantal scholen	402
Percentage van totaal aantal scholen	68,37%
Aantal docenten	505
Aantal mailadressen	504